

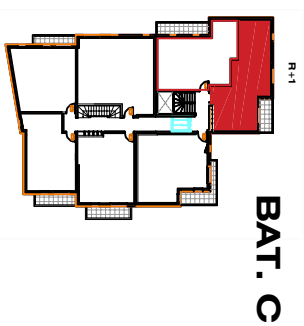
NOTA 1 : Le présent plan exprime la figure et les dispositions générales de l'appartement qui sont susceptibles de variations en fonction des nécessités techniques et/ou administratives de la réalisation tant en ce qui concerne les dimensions et les équipements. Les surfaces indiquées sont approximatives, les rebombées de poutres, les soffites, les faux-plafonds, la dimension des gaines techniques sont figurés à titre indicatif. Les équipements de cuisine ne sont pas fournis et les placards seront aménagés selon la notice de vente. Les jardins pourront avoir une pente supérieure à 5%.

NOTA 2 : Toute modification est soumise à l'accord préalable de la société et du bureau de contrôle. Aucune modification affectant l'installation électrique, la plomberie ou le cloisonnement ne pourra être prise en compte après le démarrage des travaux. Dans le cadre des TMA, il ne sera pas accepté de modifications sur la structure, la porte d'entrée, les gaines techniques, la position du tableau électrique et des menuiseries extérieures.

CONSTRUCTION DE 34 LOGEMENTS CHEVREUSE

45-49 RUE DE VERSAILLES
78460 CHEVREUSE

HORIZON SCOV L'ETANG DE SAINT REMY
21 RUE JACQUES CARTIER 78460 VOIRIN LE BRITONNEUX



LOGEMENT	R+1	2 PIECES
LOGEMENT C-13		

PIECES	SURFACE
Entrée	3.45 m ²
Séjour	21.30 m ²
Cuisine	6.25 m ²
Chambre 1	11.15 m ²
SDB / W/C	5.35 m ²
TOTAL SURFACES HABITABLES	47.50 m²
Balcon	4.70 m ²

Plan conforme à la réglementation PMR

LEGENDE	
	Soffite/aux plafond
	Tableau électrique
	Chaudière individuelle
	Descente EP
	Gainé technique
	Reboulée de poutre
PF	Porte-fenêtre
V2	Volet Roulant
F	Fenêtre
VB	Volet Battant
6C	Garde-Corps
CU	Cuisson
LV	Lave Vaiselle
LL	Lave Linge
R	Réfrigérateur

NOTA : - Hauteur aux plafond des pièces, sans mention particulière : 2.50 m
- La surface habitable des pièces est indiquée dans cette des pièces situées



INDICE : B **Date : 07/01/2026**