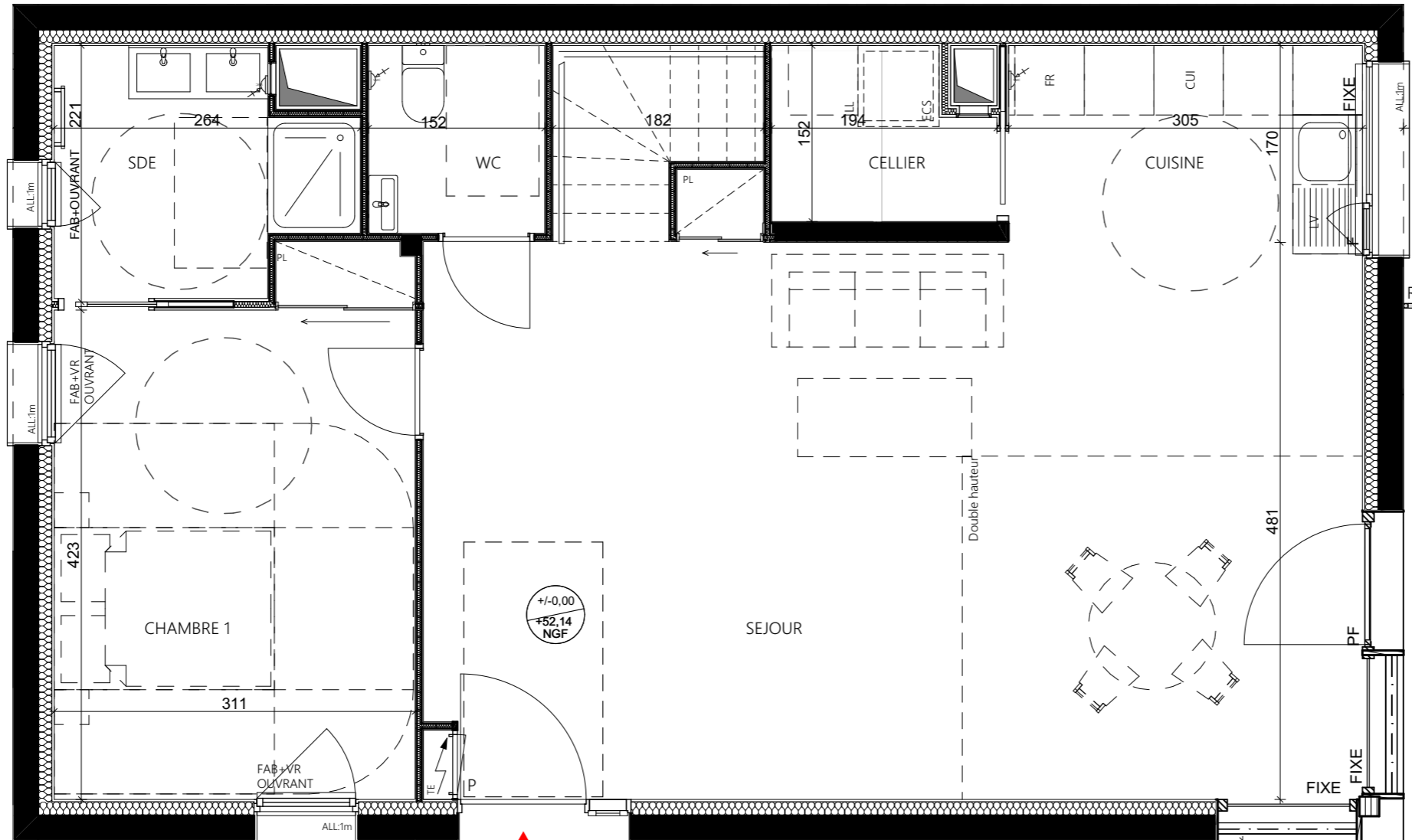
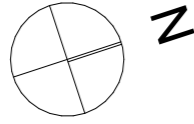


# VILLA B2

PLAN DU RDC



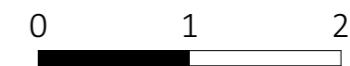
## SURFACES

Villas du Buisson			
NIV	TYPE	N°	IND
<b>RDC</b>	<b>T5</b>	<b>RDC</b>	
Date	15/07/2025		
TABLEAU DES SURFACES			
Espace de vie	47,00 m <sup>2</sup>		
<i>dont séjour</i>	39,28 m <sup>2</sup>		
<i>dont cuisine</i>	5,19 m <sup>2</sup>		
<i>dont cellier</i>	2,53 m <sup>2</sup>		
Chambre 1	13,86 m <sup>2</sup>		
Chambre 2	10,55 m <sup>2</sup>		
Chambre 3	12,83 m <sup>2</sup>		
Chambre 4	12,97 m <sup>2</sup>		
Salle d'eau RDC	4,83 m <sup>2</sup>		
WC RDC	2,47 m <sup>2</sup>		
Dégagement	6,77 m <sup>2</sup>		
WC R+1	1,21 m <sup>2</sup>		
Salle d'eau R+1	3,56 m <sup>2</sup>		
Salle de bain	6,23		
<b>SHAB</b>	<b>122,28 m<sup>2</sup></b>		
Jardin	99,02 m <sup>2</sup>		
Stationnement/circ.	38,66 m <sup>2</sup>		
Terrasse	14,42 m <sup>2</sup>		
<b>SURFACES EXT.</b>	<b>152,10 m<sup>2</sup></b>		

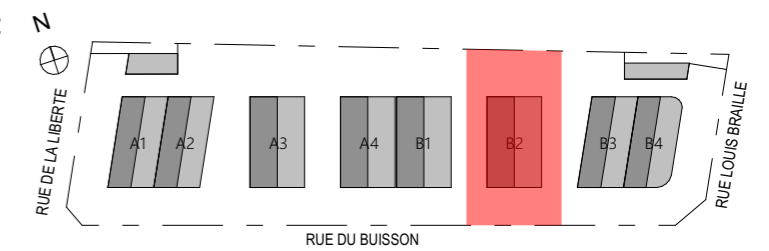
## LEGENDE

PF: porte fenêtre	ECS: eau chaude sanitaire
F: fenêtre	PL: placard
FAB: fenêtre allège vitrée	OUVRANT: châssis ouvrant
ALL: allège	FIXE: châssis fixe
VR: volet roulant	PAC: pompe à chaleur
FR: frigo	BC: zone définie pour le futur bac à composte
LL: lave linge	GC: garde-corps
LV: lave vaisselle	□: caillebotis
TE: tableau électrique	
□: soffite ou faux-plafond	
EP: eau pluviale	
RP: robinet de puisage	

ECHELLE - 1:50



PLAN DE REPERAGE:



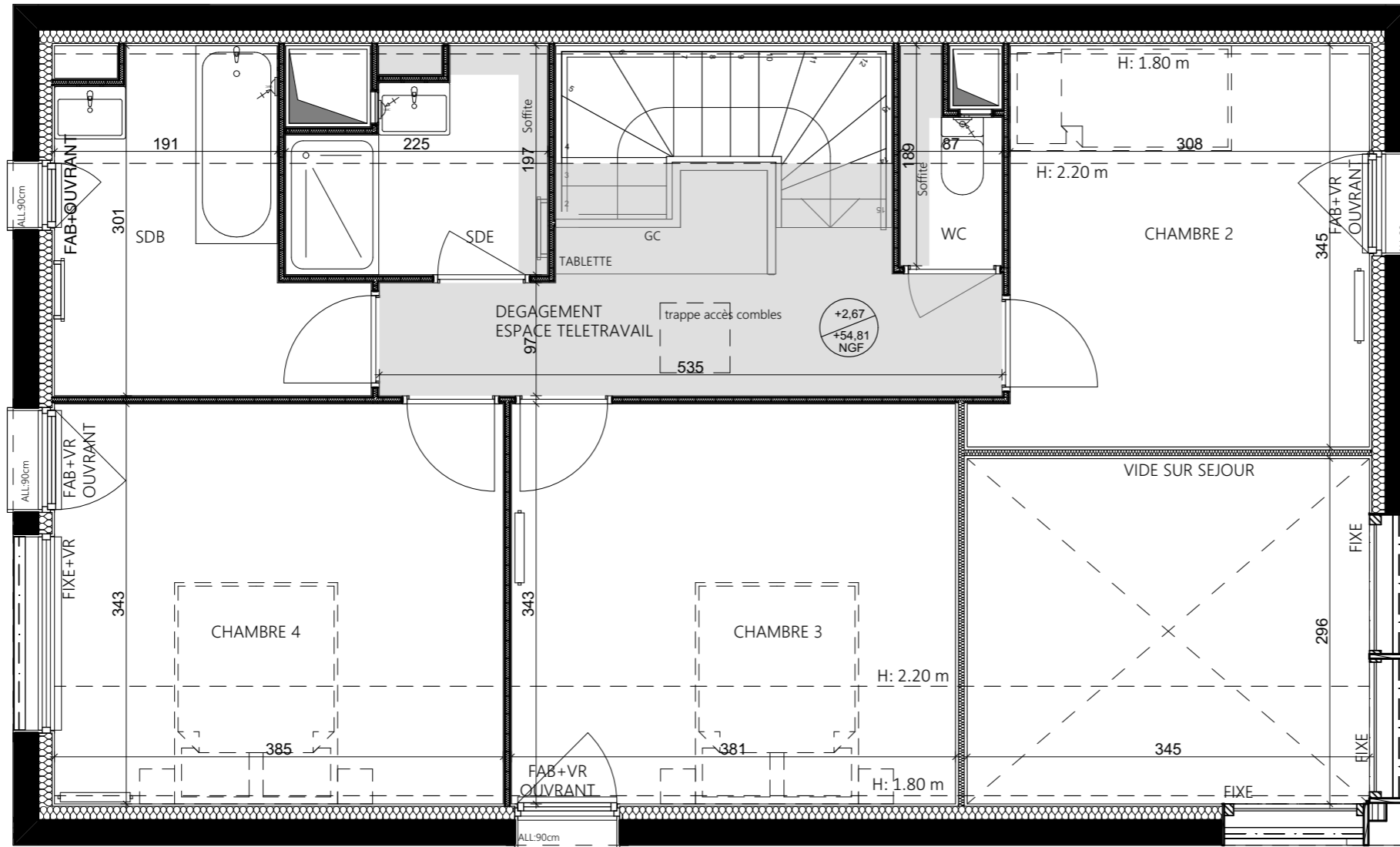
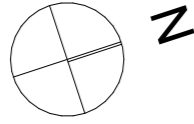
SSCV  
LIBERTE - BRAILLE - BUISSON

ACQUEREUR(S)

DES MODIFICATIONS SONT SUSCEPTIBLES D'ETRE APPORTEES A CE PLAN EN FONCTION DES NECESSITES TECHNIQUES DE LA REALISATION, TANT EN CE QUI CONCERNE LES DIMENSIONS LIBRES, QUE L'EQUIPEMENT, LES SURFACES ET LES HAUTEURS SOUS PLAFOND INDIQUEES SONT APPROXIMATIVES.  
LES RETOMBÉES, SOFFITES, FAUX PLAFONDS, AINSI QUE L'EMPLACEMENT DES EQUIPEMENTS NE SONT PAS TOUS FIGURES OU LE SONT A TITRE INDICATIF.  
COTES EXTERIEUR : SAUF PRECISE SUR LE PLAN, LA HAUTEUR DE SEUIL SERA EGALE OU INFERIEURE A 2cm POUR AU MOINS UNE PIECE DE VIE SUR TERRASSE.

# VILLA B2

PLAN DU R+1



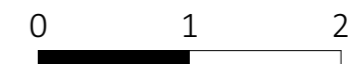
## SURFACES

Villas du Buisson			
NIV	TYPE	N°	IND
<b>RDC</b>	<b>T5</b>	<b>R+1</b>	
Date	15/07/2025		
TABLEAU DES SURFACES			
Espace de vie	47,00	m <sup>2</sup>	
<i>dont séjour</i>	39,28	m <sup>2</sup>	
<i>dont cuisine</i>	5,19	m <sup>2</sup>	
<i>dont cellier</i>	2,53	m <sup>2</sup>	
Chambre 1	13,86	m <sup>2</sup>	
Chambre 2	10,55	m <sup>2</sup>	
Chambre 3	12,83	m <sup>2</sup>	
Chambre 4	12,97	m <sup>2</sup>	
Salle d'eau RDC	4,83	m <sup>2</sup>	
WC RDC	2,47	m <sup>2</sup>	
Dégagement	6,77	m <sup>2</sup>	
WC R+1	1,21	m <sup>2</sup>	
Salle d'eau R+1	3,56	m <sup>2</sup>	
Salle de bain	6,23	m <sup>2</sup>	
<b>SHAB</b>	<b>122,28</b>	<b>m<sup>2</sup></b>	
Jardin	99,02	m <sup>2</sup>	
Stationnement/circ.	38,66	m <sup>2</sup>	
Terrasse	14,42	m <sup>2</sup>	
<b>SURFACES EXT.</b>	<b>152,10</b>	<b>m<sup>2</sup></b>	

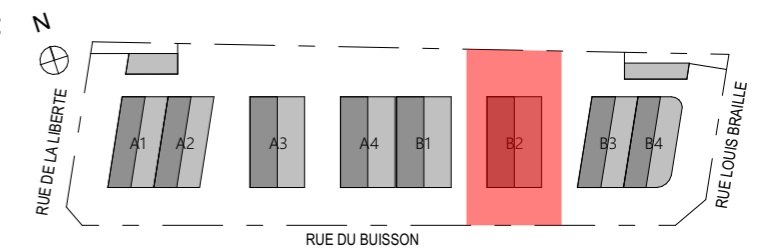
## LEGENDE

PF: porte fenêtre	ECS: eau chaude sanitaire
F: fenêtre	PL: placard
FAB: fenêtre allège vitrée	OUVRANT: châssis ouvrant
ALL: allège	FIXE: châssis fixe
VR: volet roulant	PAC: pompe à chaleur
FR: frigo	BC: zone définie pour le futur bac à composte
LL: lave linge	GC: garde-corps
LV: lave vaisselle	EP: eau pluviale
TE: tableau électrique	RP: robinet de puisage
□: soffite ou faux-plafond	▤: caillebotis

ECHELLE - 1:50



PLAN DE REPERAGE:



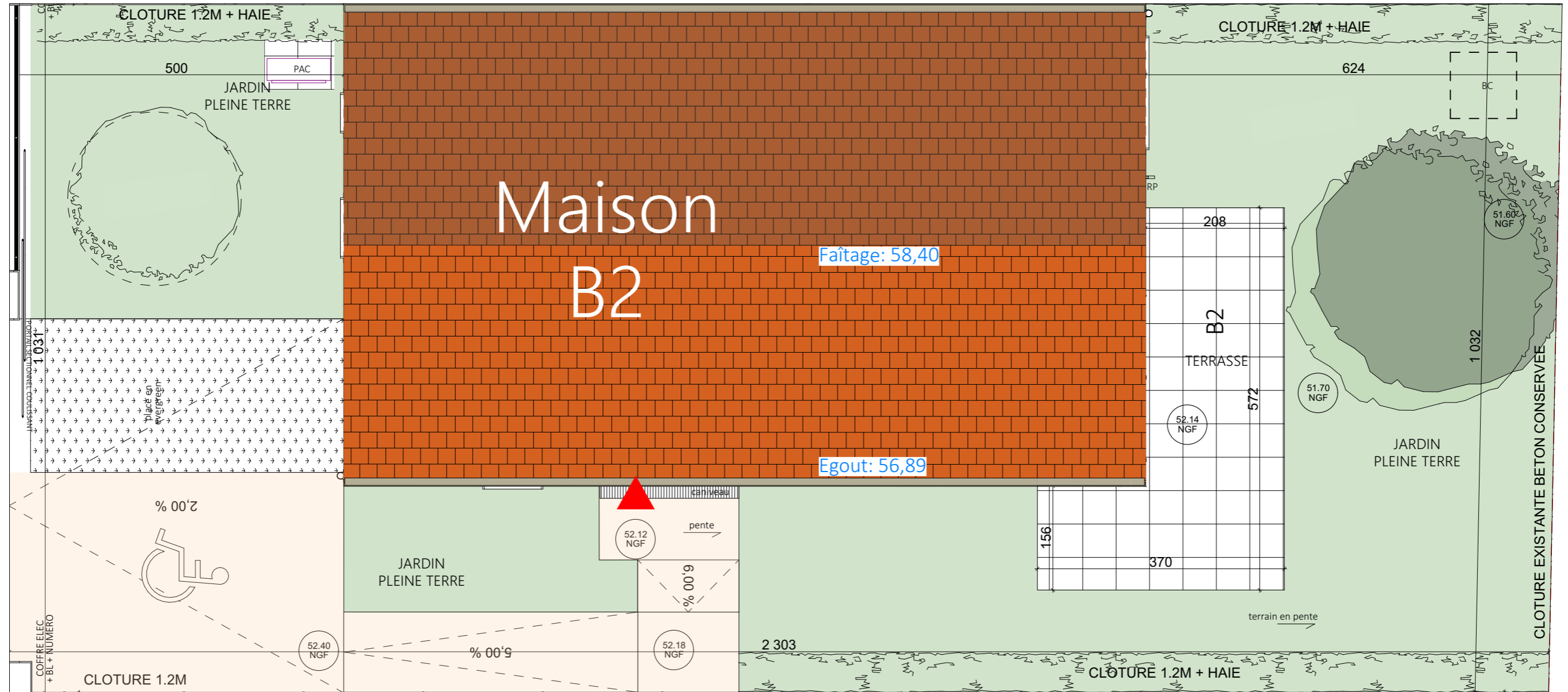
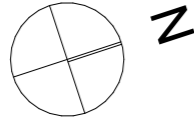
SSCV  
LIBERTE - BRAILLE - BUISSON

ACQUEREUR(S)

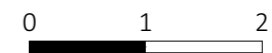
DES MODIFICATIONS SONT SUSCEPTIBLES D'ETRE APPORTEES A CE PLAN EN FONCTION DES NECESSITES TECHNIQUES DE LA REALISATION, TANT EN CE QUI CONCERNE LES DIMENSIONS LIBRES, QUE L'EQUIPEMENT, LES SURFACES ET LES HAUTEURS SOUS PLAFOND INDIQUEES SONT APPROXIMATIVES.  
LES RETOMBÉES, SOFFITES, FAUX PLAFONDS, AINSI QUE L'EMPLACEMENT DES EQUIPEMENTS NE SONT PAS TOUS FIGURES OU LE SONT A TITRE INDICATIF.  
COTES EXTERIEUR : SAUF PRECISE SUR LE PLAN, LA HAUTEUR DE SEUIL SERA EGALE OU INFÉRIEURE A 2cm POUR AU MOINS UNE PIECE DE VIE SUR TERRASSE.

# VILLA B2

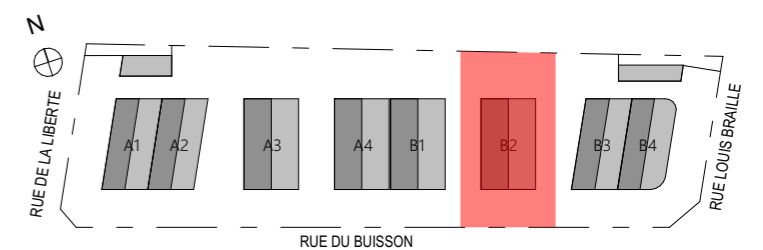
PLAN MASSE



ECHELLE - 1:65



PLAN DE REPERAGE:



SSCV  
LIBERTE - BRAILLE - BUISSON

ACQUEREUR(S)

DES MODIFICATIONS SONT SUSCEPTIBLES D'ETRE APPORTEES A CE PLAN EN FONCTION DES NECESSITES TECHNIQUES DE LA REALISATION, TANT EN CE QUI CONCERNE LES DIMENSIONS LIBRES, QUE L'EQUIPEMENT, LES SURFACES ET LES HAUTEURS SOUS PLAFOND INDIQUEES SONT APPROXIMATIVES.  
LES RETOMBÉES, SOFFITES, FAUX PLAFONDS, AINSI QUE L'EMPLACEMENT DES EQUIPEMENTS NE SONT PAS TOUS FIGURES OU LE SONT A TITRE INDICATIF.  
COTES EXTERIEUR : SAUF PRECISE SUR LE PLAN, LA HAUTEUR DE SEUIL SERA EGALE OU INFÉRIEURE A 2cm POUR AU MOINS UNE PIECE DE VIE SUR TERRASSE.

# VILLA B2

## LES FACADES

### Légende :

- 1 Toiture en tuiles
- 2 Enduit ciment blanc
- 3 Enduit ciment ocre clair
- 4 Menuiserie bois
- 5 Occultation
- 6 Charpente bois
- 7 Porte d'entrée en bois + bardage bois
- RP Robinet de puisage

Façade Nord-Est



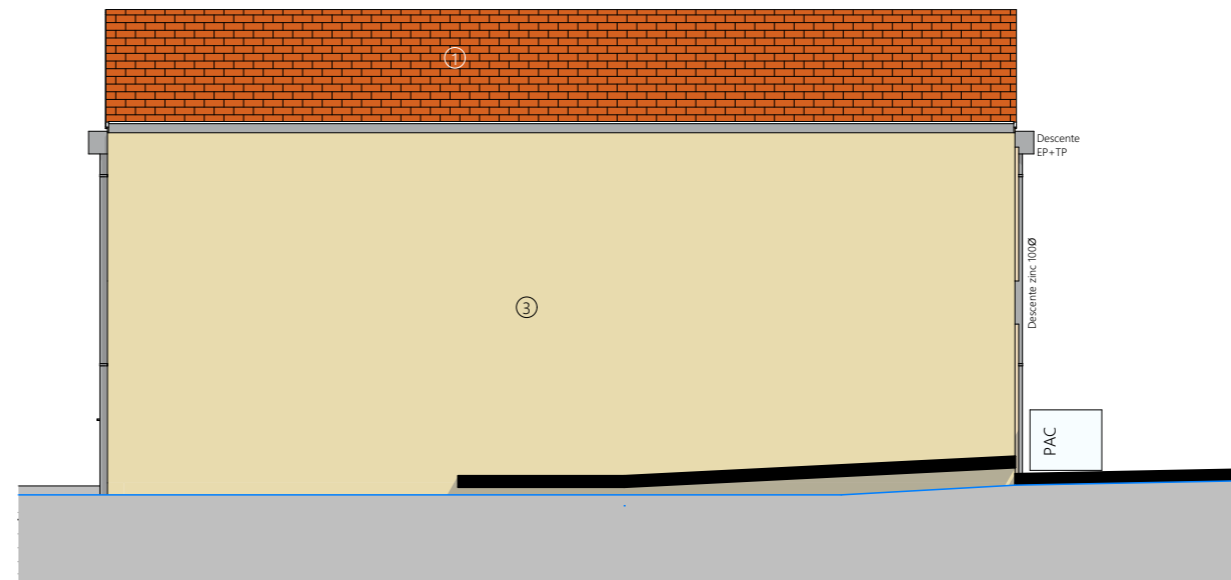
Façade Sud-Ouest



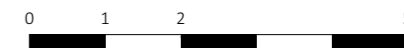
Façade Sud-Est



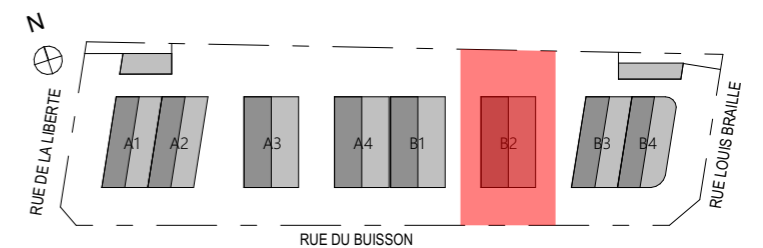
Façade Nord-Ouest



ECHELLE - 1:100



PLAN DE REPERAGE:



SSCV  
LIBERTE - BRAILLE - BUISSON

ACQUEREUR(S)

DES MODIFICATIONS SONT SUSCEPTIBLES D'ETRE APPORTEES A CE PLAN EN FONCTION DES NECESSITES TECHNIQUES DE LA REALISATION, TANT EN CE QUI CONCERNE LES DIMENSIONS LIBRES, QUE L'EQUIPEMENT, LES SURFACES ET LES HAUTEURS SOUS PLAFOND INDIQUEES SONT APPROXIMATIVES.  
LES RETOMBÉES, SOFFITES, FAUX PLAFONDS, AINSI QUE L'EMPLACEMENT DES EQUIPEMENTS NE SONT PAS TOUS FIGURES OU LE SONT A TITRE INDICATIF.  
COTES EXTERIEUR - SAUF PRECISE SUR LE PLAN, LA HAUTEUR DE SEUIL SERA EGALE OU INFERIEURE A 2cm POUR AU MOINS UNE PIECE DE VIE SUR TERRASSE.