

# VILLA CAPUCINE

93 300 AUBERVILLIERS  
145 rue Hélène Cochenec

Maîtrise d'Ouvrage:  
SCCV Hélène Cochenec

Promotion:  
**VALOPTIM**  
5-7 Bd Edgar Quinet, 92700 Colombes

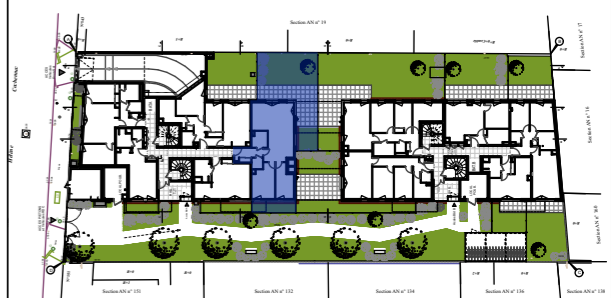
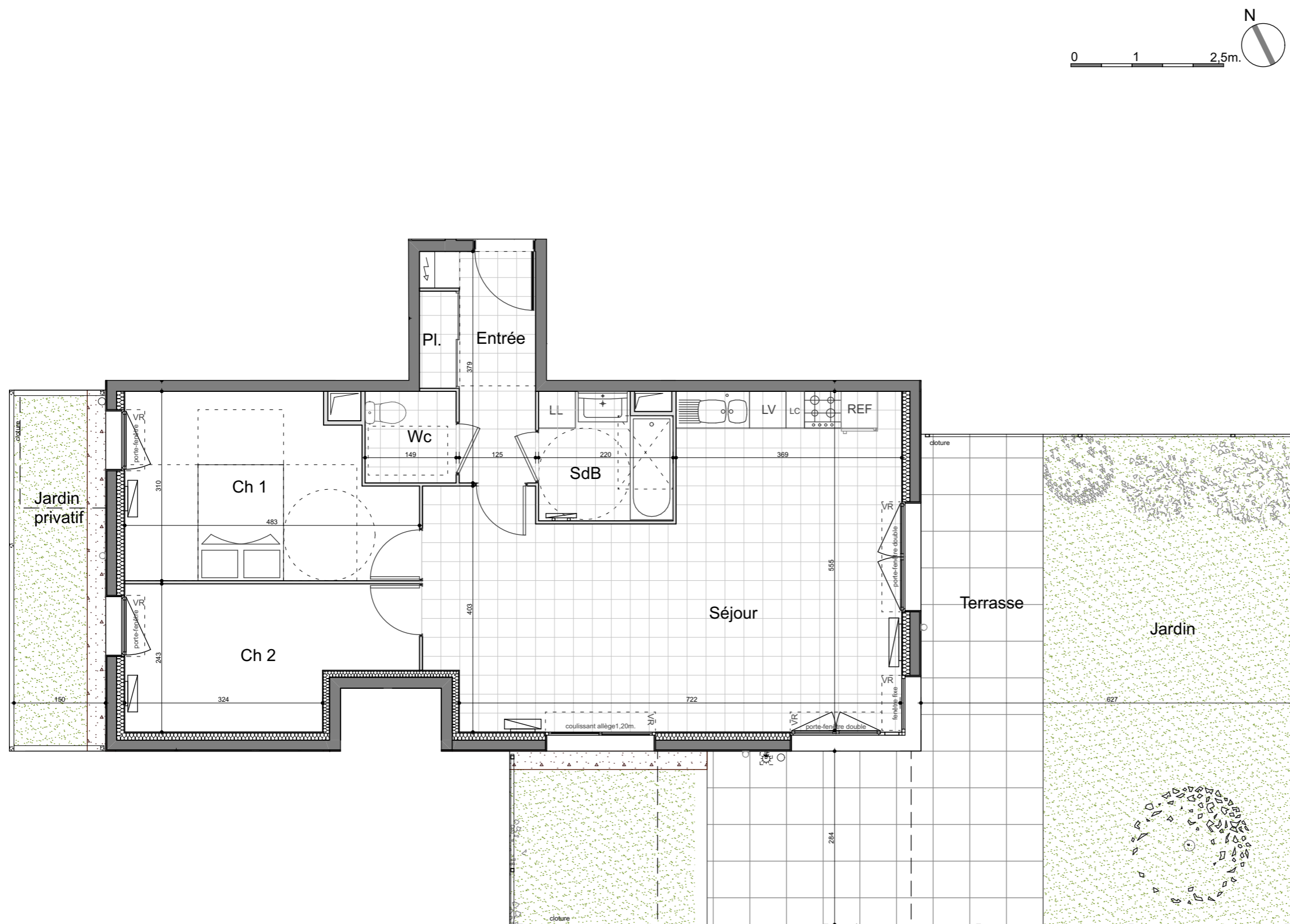


Commercialisation:  
**LE PARIS DE L'IMMOBILIER**  
5-7 Bd Edgar Quinet, 92700 Colombes

Appartement T3  
A-01  
Bâtiment A - Rez-de-Chaussée

## TABLEAU DES SURFACES

Séjour/Cuisine	35,28 m <sup>2</sup>
Chambre 1	13,16 m <sup>2</sup>
Chambre 2	10,10 m <sup>2</sup>
Salle de bain	4,38 m <sup>2</sup>
WC	2,23 m <sup>2</sup>
Entrée/Dégagement	5,77 m <sup>2</sup>
<b>SURFACE HABITABLE</b>	<b>70,92 m<sup>2</sup></b>
Jardin Est (dont Terrasse)	68,70 m <sup>2</sup> (25,92 m <sup>2</sup> )
Jardin Ouest	8,60 m <sup>2</sup>



Ce plan peut subir des modifications pour des impératifs de construction, de commercialisation, d'administration ou d'amélioration. Les cotes, les surfaces et les positions des éléments d'équipement sont données sous réserve d'adaptations techniques et des tolérances de construction. Les retombées, soffites, faux-plafonds, canalisations, radiateurs ne sont pas systématiquement figurés.  
Les surfaces habitables sont conformes au décret du 23 mars 1997 (art. 4.1)

**Légende:**

	Soffite (HSFP:2,20m.)		LV Lave Vaisselle		Tableau Electrique
	VR Volet roulant		Ref Réfrigérateur		Radiateur
	Pl. Placard		LL Lave linge		

Date: 18 juin 2021