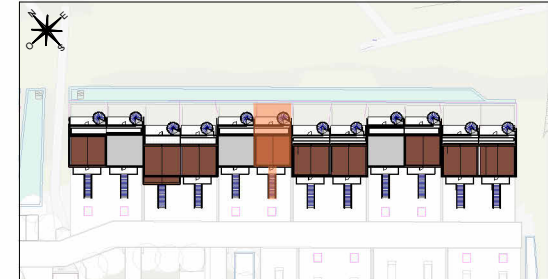




Maison M6 T3 évolutif



Entrée	3.0 m <sup>2</sup>
Séjour	22.8 m <sup>2</sup>
Cuisine	5.3 m <sup>2</sup>
WC 01	2.5 m <sup>2</sup>
Chambre 01	12.2 m <sup>2</sup>
Chambre 02	10.9 m <sup>2</sup>
Salle d'eau	5.0 m <sup>2</sup>
Dégagement	4.2 m <sup>2</sup>
Combles	24.4 m <sup>2</sup>
<b>SURFACE HABITABLE</b>	<b>90.4 m<sup>2</sup></b>
<b>SURFACE AU SOL TOTALE</b>	<b>96.3 m<sup>2</sup></b>

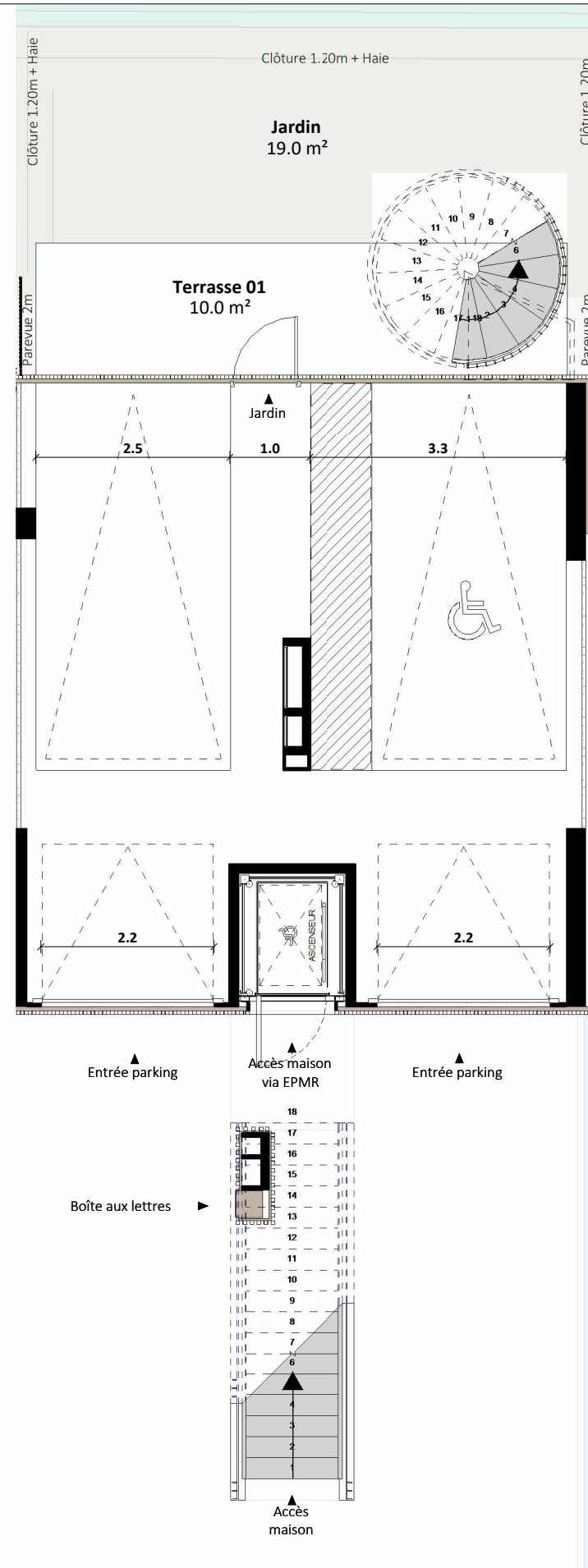
Jardin	19.0 m <sup>2</sup>
Terrasse 01	10.0 m <sup>2</sup>
Balcon 01	7.5 m <sup>2</sup>
Terrasse 02	11.5 m <sup>2</sup>
<b>SURFACE EXTERIEURE</b>	<b>48.0 m<sup>2</sup></b>

**VERSION NON PMR**

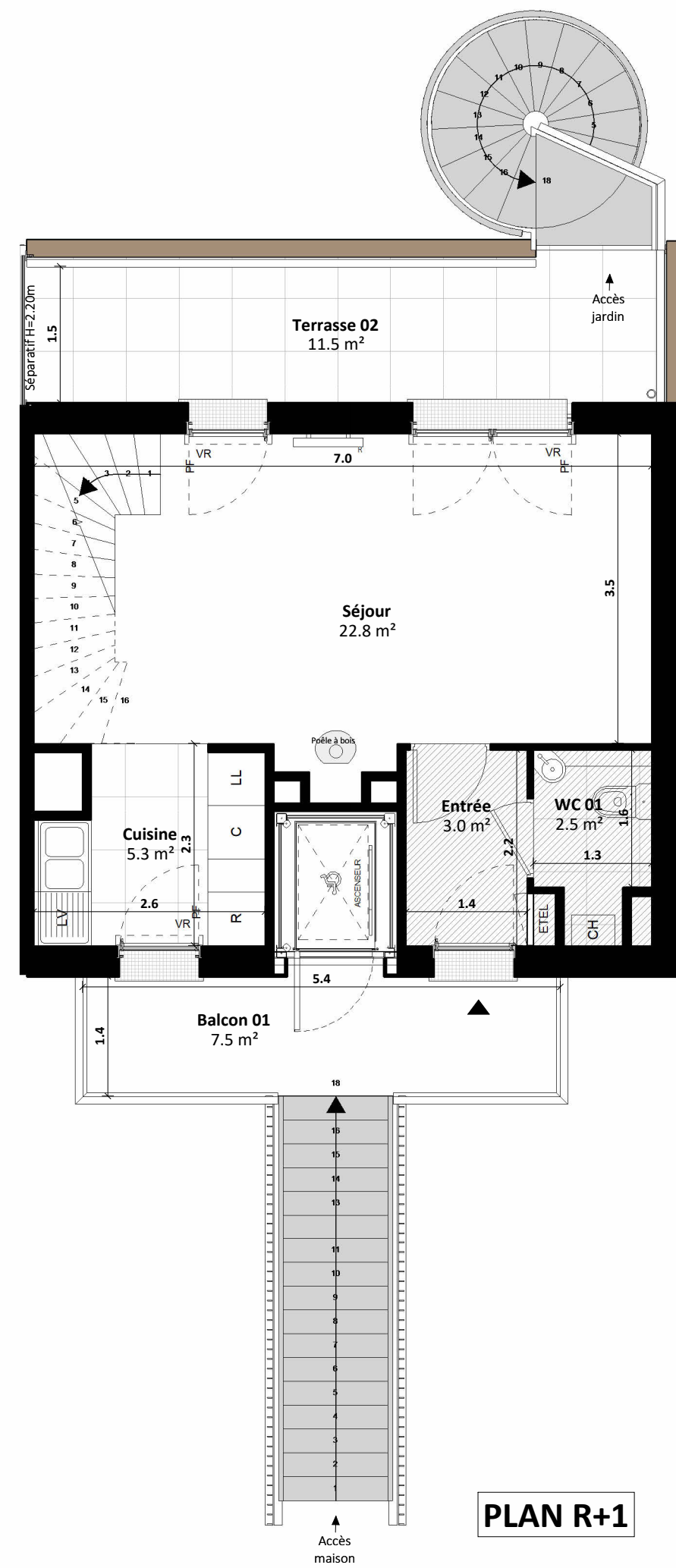
LÉGENDE			
ÉLÉMENTS DE CUISINE :			
LL	LAVE LINGE	C	BLOC CUISSON
LV	LAVE VAISSELLE	R	RÉFRIGÉRATEUR
PF	PORTE FENÊTRE	ETEL	TABLEAU ÉLECTRIQUE
F	FENÊTRE	PL	PLACARD
VR	VOLET ROULANT		SÈCHE-SERVIETTE
GC	GARDE-CORPS	R	RADIATEUR
	CAILLEBOTIS	CH	CHAUDIÈRE INDIVIDUELLE GAZ
	FAUX PLAFOND SOFFITE (2.20 min.)		POELE A BOIS

**B&C FRANCE**  
89 Avenue Victor Hugo  
75116 Paris

0 0.5 1m 30/04/2026



**PLAN RDC - Ech. 1:80e**



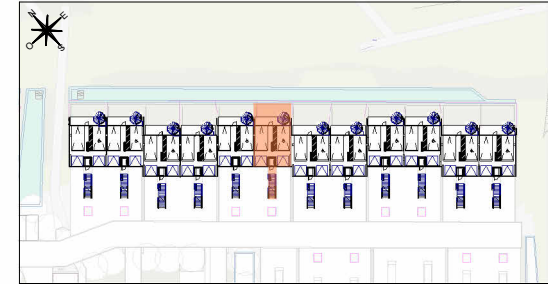
**PLAN R+1**



**NOTA :**  
Le présent document exprime la figure et les dispositions générales du logement. Les dimensions et les surfaces peuvent varier en fonction des nécessités techniques ou administratives de la réalisation, tant en ce qui concerne les dimensions libres que l'équipement (retombées de poutre, soffites, allèges, faux plafonds). Les côtes indiquées sont approximatives, les canalisations ne sont pas représentées. Les quadrillages dessinés ne sont pas des calepinages. Les gabarits des pièces répondent aux dispositions réglementaires. Le mobilier et les équipements électroménagers ne sont pas fournis et sont représentés à titre indicatif, sauf le meuble vasque de SDB/SDE. Les surfaces habitables sont conformes au décret du 23 mars 1997 (art 4.1). La surface des placards est incluse dans celle des pièces attenantes.



Maison M6 T3 évolutif



Entrée	3.0 m <sup>2</sup>
Séjour	22.8 m <sup>2</sup>
Cuisine	5.3 m <sup>2</sup>
WC 01	2.5 m <sup>2</sup>
Chambre 01	12.2 m <sup>2</sup>
Chambre 02	10.9 m <sup>2</sup>
Salle d'eau	5.0 m <sup>2</sup>
Dégagement	4.2 m <sup>2</sup>
Combles	24.4 m <sup>2</sup>
<b>SURFACE HABITABLE</b>	<b>90.4 m<sup>2</sup></b>
<b>SURFACE AU SOL TOTALE</b>	<b>96.3 m<sup>2</sup></b>

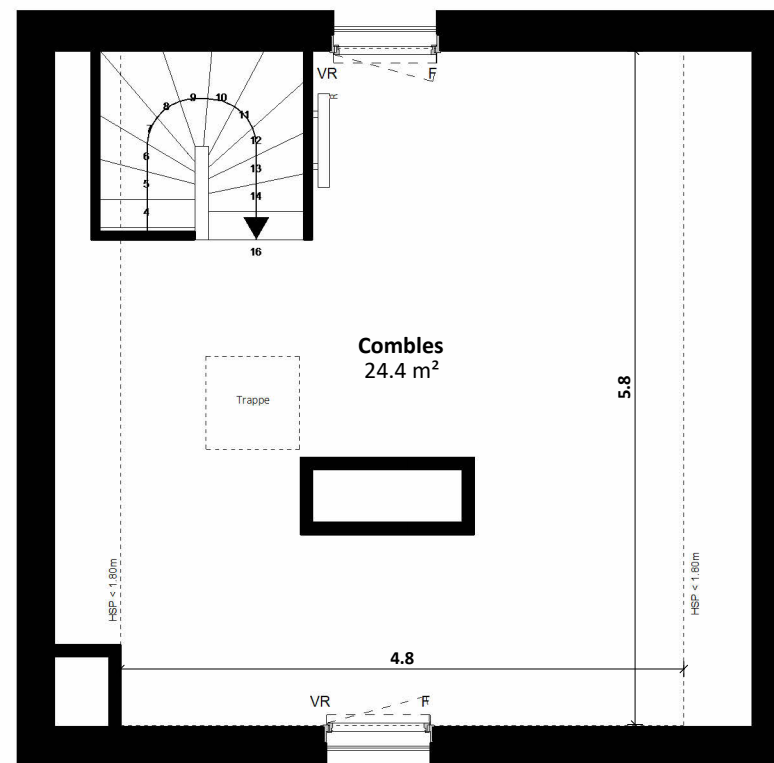
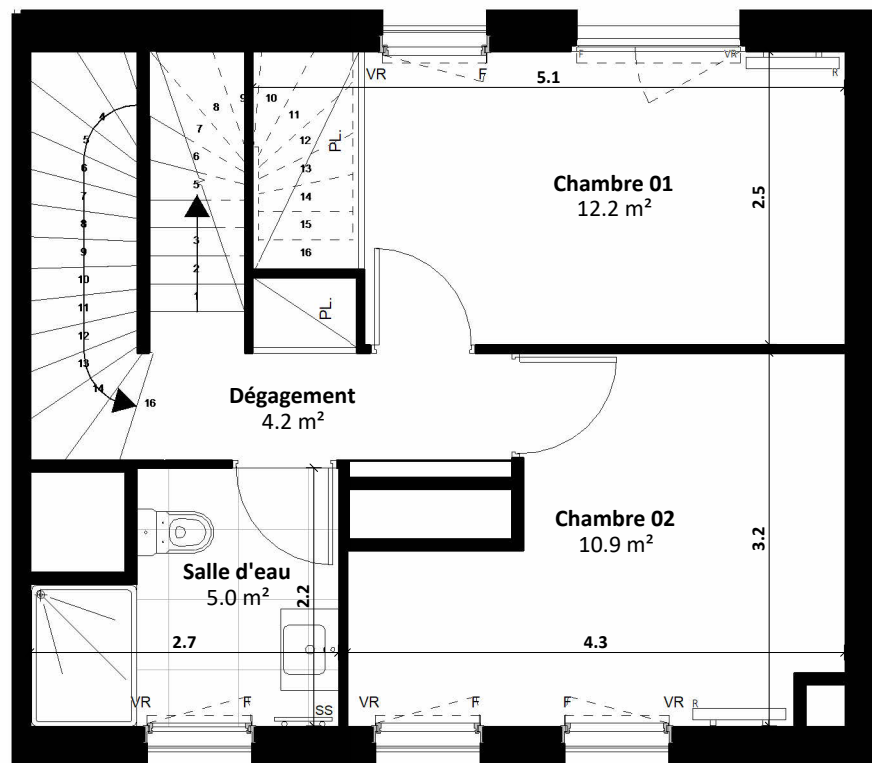
Jardin	19.0 m <sup>2</sup>
Terrasse 01	10.0 m <sup>2</sup>
Balcon 01	7.5 m <sup>2</sup>
Terrasse 02	11.5 m <sup>2</sup>
<b>SURFACE EXTERIEURE</b>	<b>48.0 m<sup>2</sup></b>

**VERSION NON PMR**

LÉGENDE			
ÉLÉMENTS DE CUISINE :			
LL	LAVE LINGE	C	BLOC CUISSON
LV	LAVE VAISSELLE	R	RÉFRIGÉRATEUR
PF	PORTE FENÊTRE	ETEL	TABLEAU ÉLECTRIQUE
F	FENÊTRE	PL	PLACARD
VR	VOLET ROULANT		SÈCHE-SERVIETTE
GC	GARDE-CORPS	R	RADIATEUR
	CAILLEBOTIS	CH	CHAUDIÈRE INDIVIDUELLE GAZ
	FAUX PLAFOND SOFFITE (2.20 min.)		POELE A BOIS

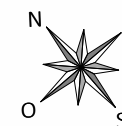
**B&C FRANCE**  
89 Avenue Victor Hugo  
75116 Paris

0 0.5 1m	30/04/2026
----------	------------



**NOTA :**

Le présent document exprime la figure et les dispositions générales du logement. Les dimensions et les surfaces peuvent varier en fonction des nécessités techniques ou administratives de la réalisation, tant en ce qui concerne les dimensions libres que l'équipement (retombées de poutre, soffites, allèges, faux plafonds). Les côtes indiquées sont approximatives, les canalisations ne sont pas représentées. Les quadrillages dessinés ne sont pas des calepinages. Les gabarits des pièces répondent aux dispositions réglementaires. Le mobilier et les équipements électroménagers ne sont pas fournis et sont représentés à titre indicatif, sauf le meuble vasque de SDB/SDE. Les surfaces habitables sont conformes au décret du 23 mars 1997 (art 4.1). La surface des placards est incluse dans celle des pièces attenantes.





Maison M6 T3 évolutif



Entrée	3.0 m <sup>2</sup>
Espace de vie	22.7 m <sup>2</sup>
Salle d'eau	4.9 m <sup>2</sup>
WC 01	2.5 m <sup>2</sup>
Chambre 01	12.2 m <sup>2</sup>
Chambre 02	10.9 m <sup>2</sup>
Salle d'eau	5.0 m <sup>2</sup>
Dégagement	4.2 m <sup>2</sup>
Combles	24.4 m <sup>2</sup>
<b>SURFACE HABITABLE</b>	<b>89.9 m<sup>2</sup></b>
<b>SURFACE AU SOL TOTALE</b>	<b>95.8 m<sup>2</sup></b>

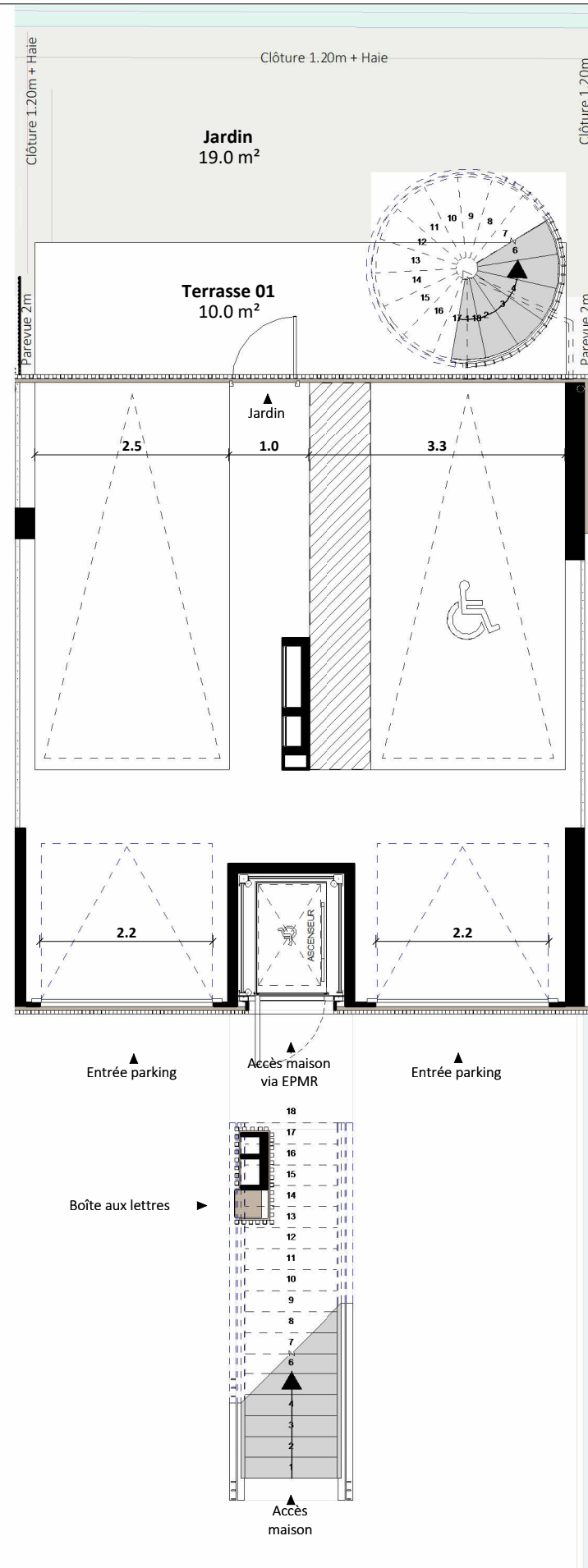
Jardin	19.0 m <sup>2</sup>
Terrasse 01	10.0 m <sup>2</sup>
Balcon 01	7.5 m <sup>2</sup>
Terrasse 02	11.5 m <sup>2</sup>
<b>SURFACE EXTERIEURE</b>	<b>48.0 m<sup>2</sup></b>

**VERSION PMR**

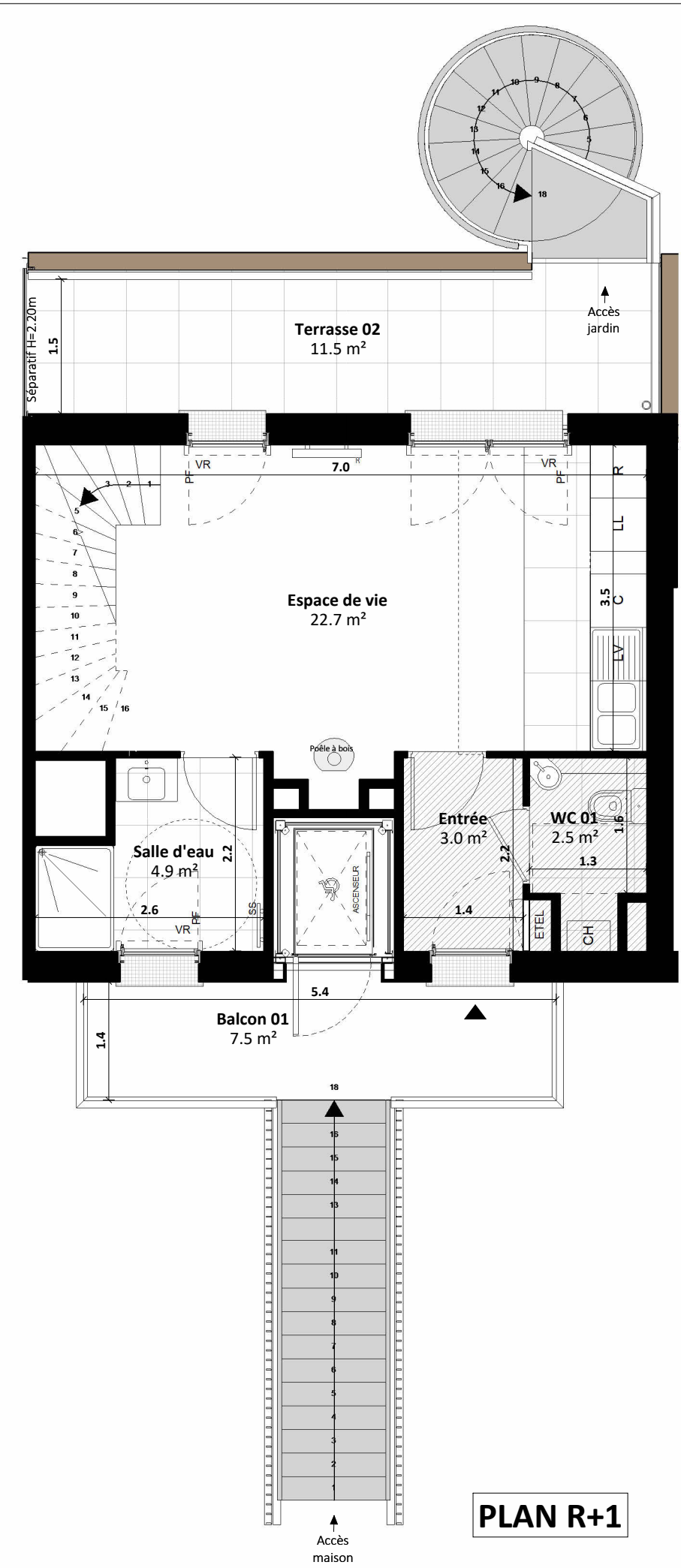
LÉGENDE			
ÉLÉMENTS DE CUISINE :			
LL	LAVE LINGE	C	BLOC CUISSON
LV	LAVE VAISSELLE	R	RÉFRIGÉRATEUR
PF	PORTE FENÊTRE	ETEL	TABLEAU ÉLECTRIQUE
F	FENÊTRE	PL	PLACARD
VR	VOLET ROULANT		SÈCHE-SERVIETTE
GC	GARDE-CORPS	R	RADIATEUR
	CAILLEBOTIS	CH	CHAUDIÈRE INDIVIDUELLE GAZ
	FAUX PLAFOND SOFFITE (2.20 min.)		POELE A BOIS

**B&C FRANCE**  
89 Avenue Victor Hugo  
75116 Paris

0 0.5 1m 30/04/2026



**PLAN RDC - Ech. 1:80e**



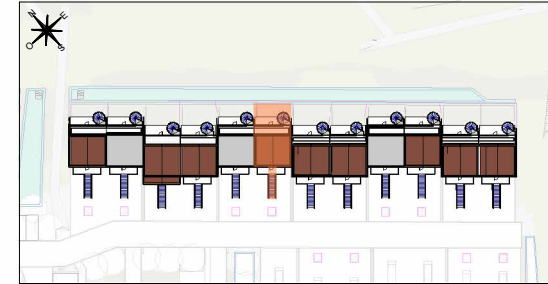
**PLAN R+1**



**NOTA :**  
Le présent document exprime la figure et les dispositions générales du logement. Les dimensions et les surfaces peuvent varier en fonction des nécessités techniques ou administratives de la réalisation, tant en ce qui concerne les dimensions libres que l'équipement (retombées de poutre, soffites, allèges, faux plafonds). Les côtes indiquées sont approximatives, les canalisations ne sont pas représentées. Les quadrillages dessinés ne sont pas des calepinages. Les gabarits des pièces répondent aux dispositions réglementaires. Le mobilier et les équipements électroménagers ne sont pas fournis et sont représentés à titre indicatif, sauf le meuble vasque de SDB/SDE. Les surfaces habitables sont conformes au décret du 23 mars 1997 (art 4.1). La surface des placards est incluse dans celle des pièces attenantes.



Maison M6 T3 évolutif



Entrée	3.0 m <sup>2</sup>
Espace de vie	22.7 m <sup>2</sup>
Salle d'eau	4.9 m <sup>2</sup>
WC 01	2.5 m <sup>2</sup>
Chambre 01	12.2 m <sup>2</sup>
Chambre 02	10.9 m <sup>2</sup>
Salle d'eau	5.0 m <sup>2</sup>
Dégagement	4.2 m <sup>2</sup>
Combles	24.4 m <sup>2</sup>
<b>SURFACE HABITABLE</b>	<b>89.9 m<sup>2</sup></b>
<b>SURFACE AU SOL TOTALE</b>	<b>95.8 m<sup>2</sup></b>

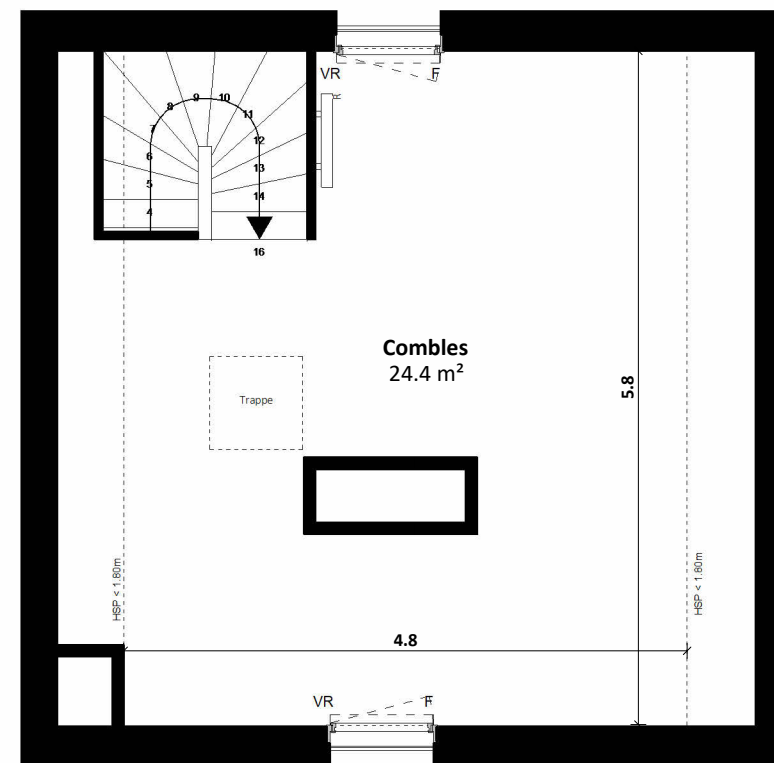
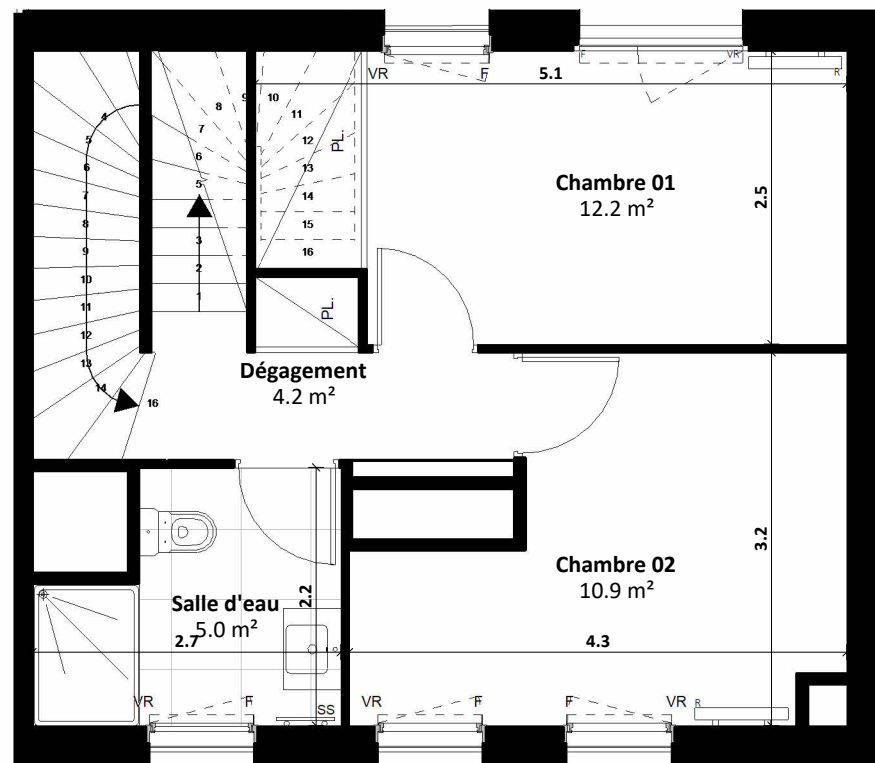
Jardin	19.0 m <sup>2</sup>
Terrasse 01	10.0 m <sup>2</sup>
Balcon 01	7.5 m <sup>2</sup>
Terrasse 02	11.5 m <sup>2</sup>
<b>SURFACE EXTERIEURE</b>	<b>48.0 m<sup>2</sup></b>

**VERSION PMR**

LÉGENDE			
ÉLÉMENTS DE CUISINE :			
LL	LAVE LINGE	C	BLOC CUISSON
LV	LAVE VAISSELLE	R	RÉFRIGÉRATEUR
PF	PORTE FENÊTRE	ETEL	TABLEAU ÉLECTRIQUE
F	FENÊTRE	PL	PLACARD
VR	VOLET ROULANT		SÈCHE-SERVIETTE
GC	GARDE-CORPS	R	RADIATEUR
	CAILLEBOTIS	CH	CHAUDIÈRE INDIVIDUELLE GAZ
	FAUX PLAFOND SOFFITE (2.20 min.)		POELE A BOIS

	<b>B&amp;C FRANCE</b>
	89 Avenue Victor Hugo
	75116 Paris

	30/04/2026
--	------------



**NOTA :**

Le présent document exprime la figure et les dispositions générales du logement. Les dimensions et les surfaces peuvent varier en fonction des nécessités techniques ou administratives de la réalisation, tant en ce qui concerne les dimensions libres que l'équipement (retombées de poutre, soffites, allèges, faux plafonds). Les côtes indiquées sont approximatives, les canalisations ne sont pas représentées. Les quadrillages dessinés ne sont pas des calepinages. Les gabarits des pièces répondent aux dispositions réglementaires. Le mobilier et les équipements électroménagers ne sont pas fournis et sont représentés à titre indicatif, sauf le meuble vasque de SDB/SDE. Les surfaces habitables sont conformes au décret du 23 mars 1997 (art 4.1). La surface des placards est incluse dans celle des pièces attenantes.

