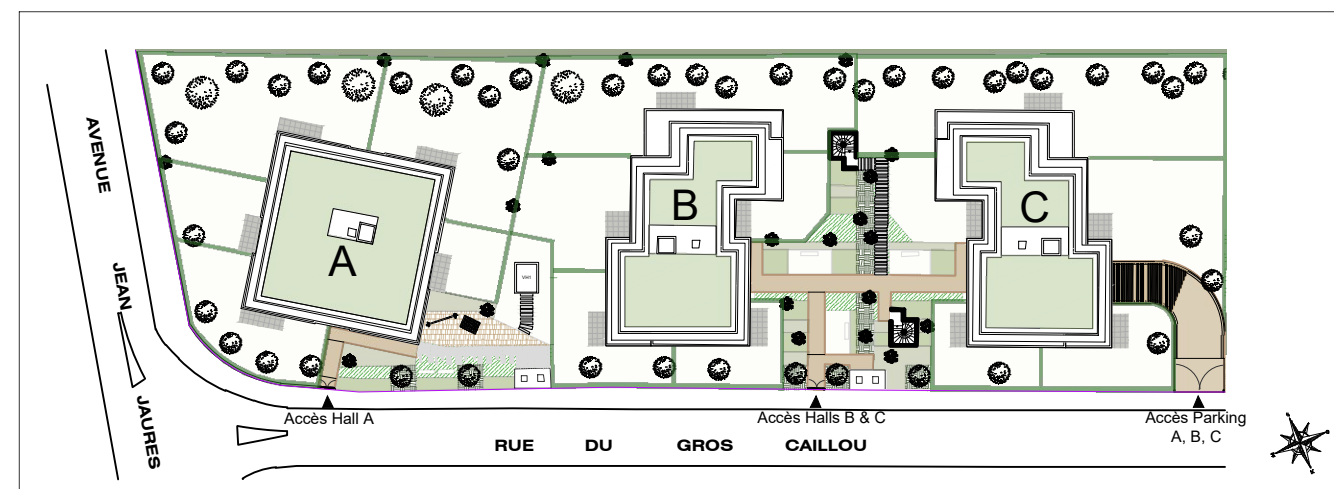
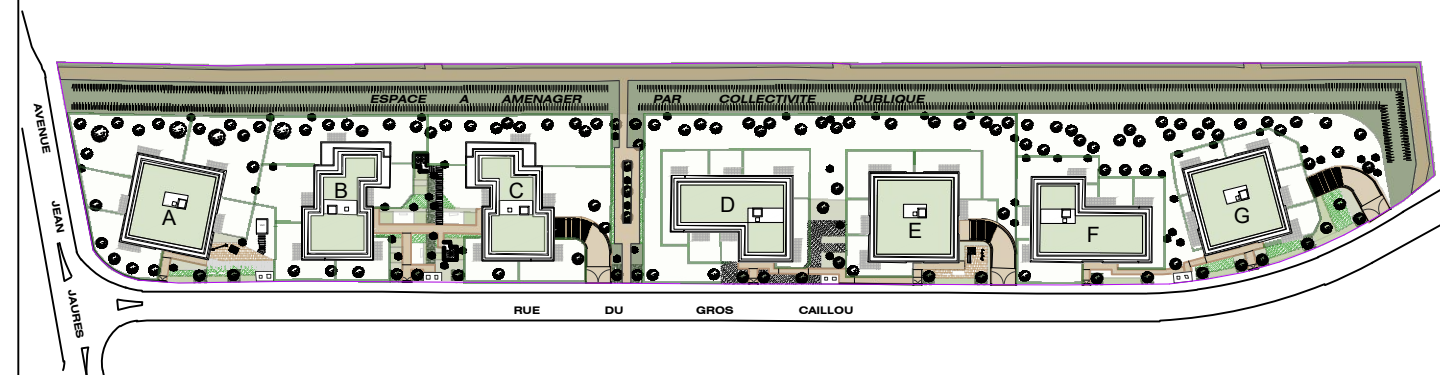


Architecte de conception
Architectonia
HUGUES JIROU ARCHITECTE



Rue du Gros Caillou
 78340 LES CLAYES-SOUS-BOIS



Bâtiment B
 Appartement B205
 2/3 Pièces 2e étage

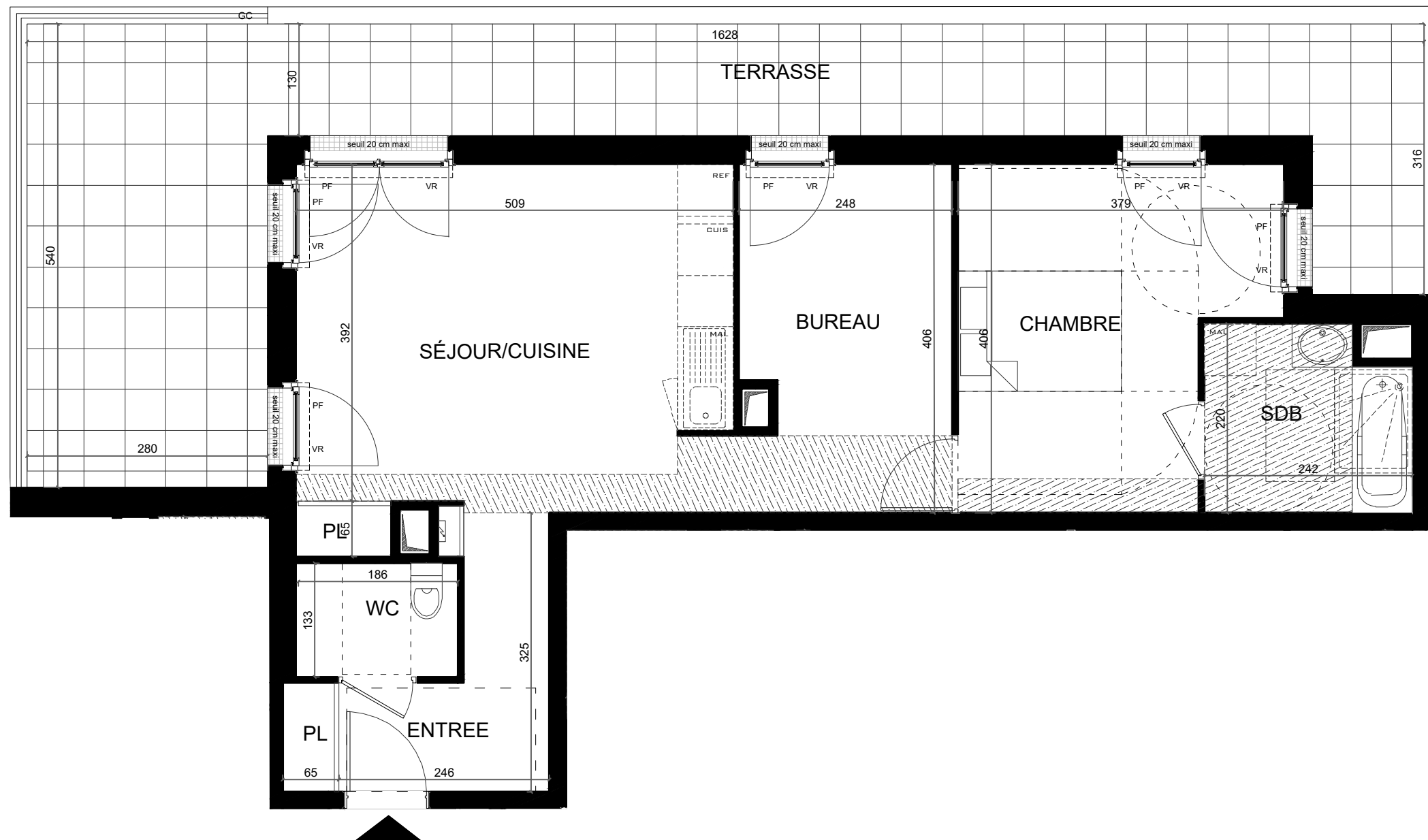
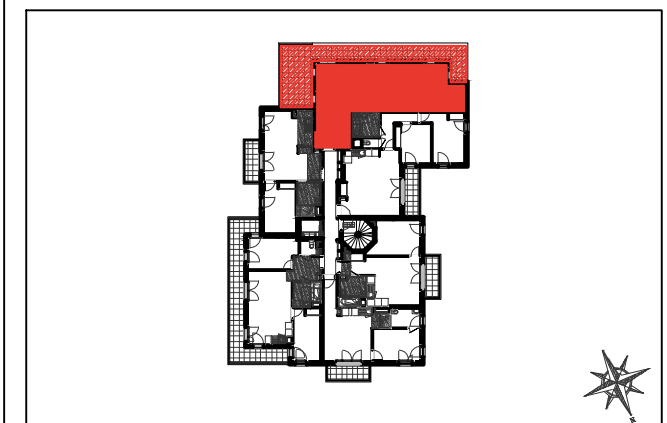


* Espace aménagé par collectivité publique, représentation à titre indicatif.



Rue du Gros Caillou
78340 LES CLAYES-SOUS-BOIS

Appartement B205
2/3 Pièces 2e étage



Entrée	5,94 m ²
Séjour / Cuisine	21,52 m ²
Chambre	13,14 m ²
Bureau	9,38 m ²
Salle de bain	4,98 m ²
Wc	2,49 m ²

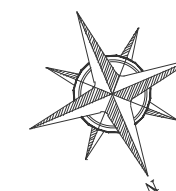
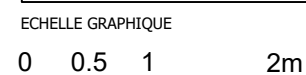
SURFACE HABITABLE TOTALE 57.45m²

Terrasse 35,06 m²

SURFACE TOTALE 92.51m²

LEGENDE :

	: Faux-plafond/soffite		: Tableau électrique
	: Placard		: Machine à laver
	: Porte-fenêtre		: Réfrigérateur
	: Volet roulant		: Cuisson
			: Garde-corps



INDICE : 0

DATE : 11 04 2024

NOTA : Les surfaces s'entendent placard compris. Les plans sont communiqués sous réserve des impératifs de construction et des tolérances d'exécution. Les retombées, soffites, faux-plafonds, canalisations, radiateurs ne sont pas figurés ou le sont de façon non exhaustive. Les cotes sont données à titre indicatif.