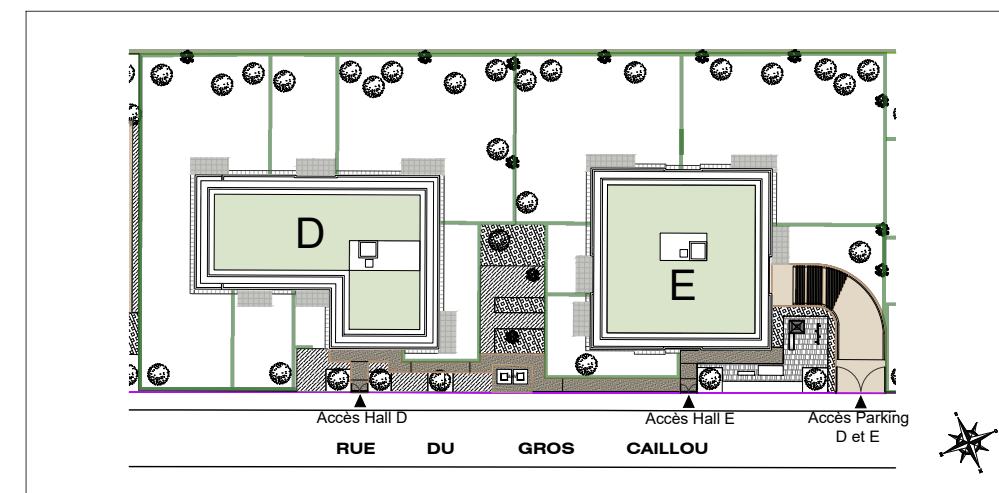
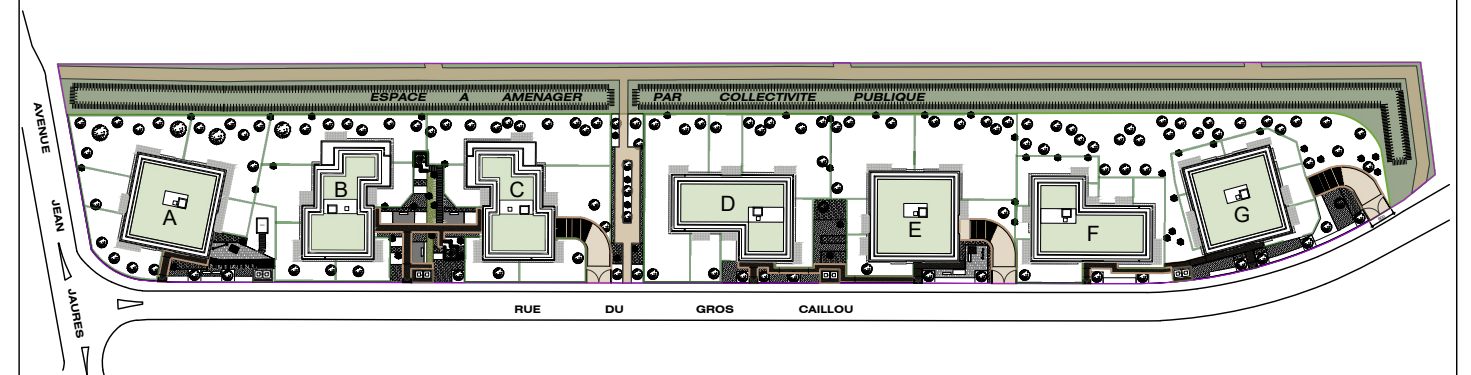


Architecte de conception  
**Architectonia**  
 HUGUES JIROU ARCHITECTE



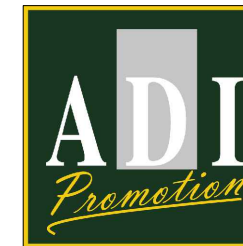
Rue du Gros Caillou  
 78340 LES CLAYES-SOUS-BOIS



Bâtiment D  
 Appartement D206  
 3 Pièces 2e étage

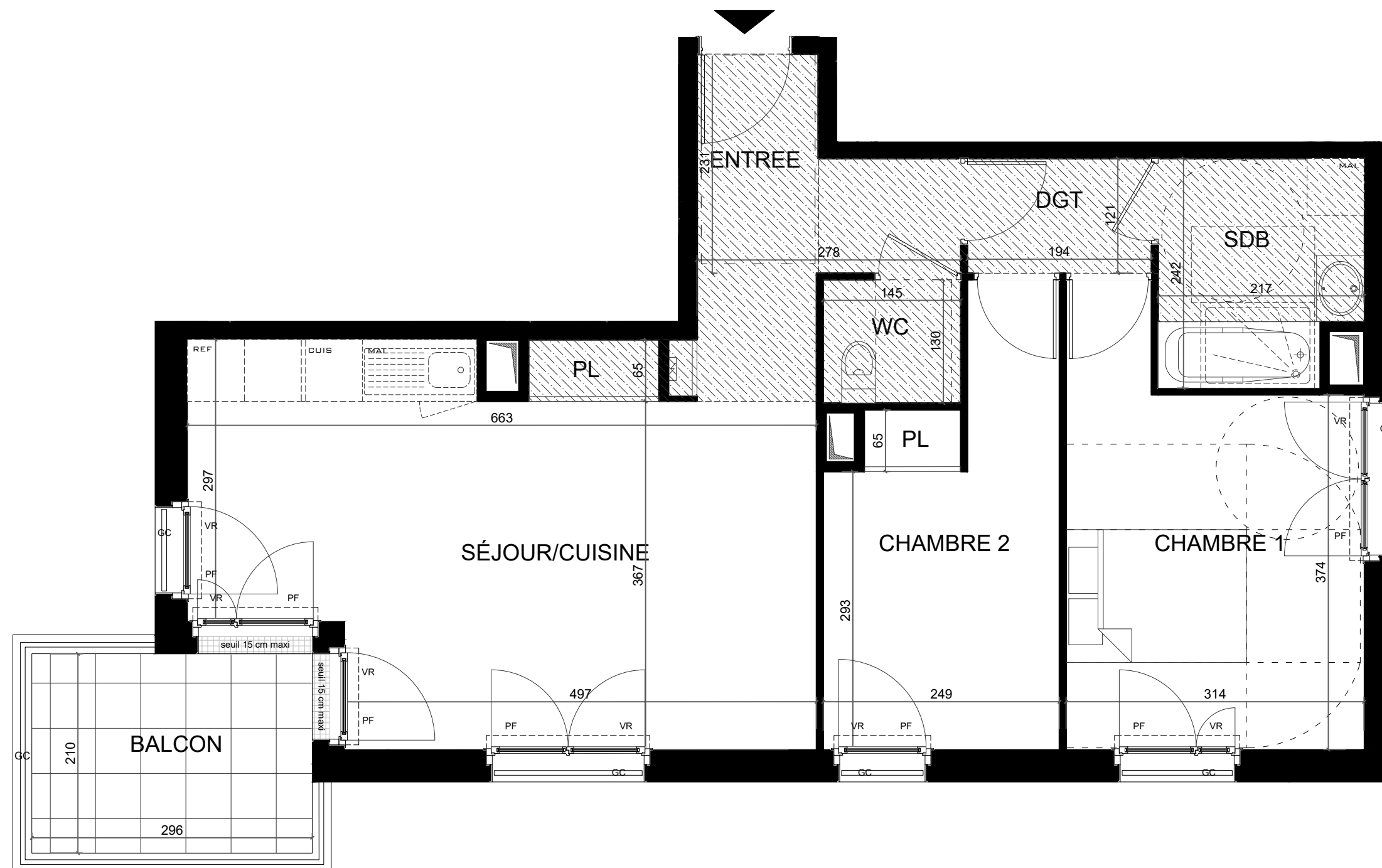
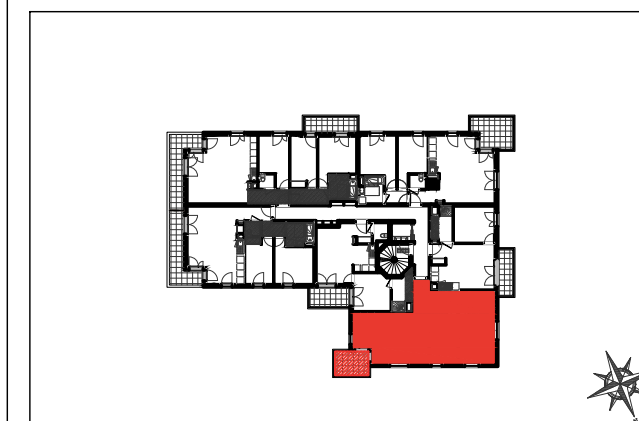


\* Espace aménagé par collectivité publique, représentation à titre indicatif.



Rue du Gros Caillou  
78340 LES CLAYES-SOUS-BOIS

Appartement D206  
3 Pièces 2e étage



Entrée	4,77 m <sup>2</sup>
Séjour / Cuisine	26,67 m <sup>2</sup>
Chambre 1	12,83 m <sup>2</sup>
Chambre 2	9,92 m <sup>2</sup>
Salle de bain	4,92 m <sup>2</sup>
WC	1,88 m <sup>2</sup>
Dégagement	2,34 m <sup>2</sup>

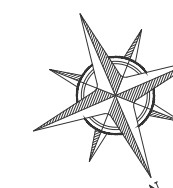
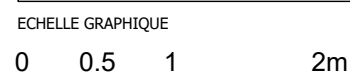
**SURFACE HABITABLE TOTALE** 63.33m<sup>2</sup>

Balcon 6,21 m<sup>2</sup>

**SURFACE TOTALE** 69.54m<sup>2</sup>

LEGENDE :

	: Faux-plafond/soffite		: Tableau électrique
	: Placard		: Machine à laver
	: Porte-fenêtre		: Réfrigérateur
	: Volet roulant		: Cuisson
			: Garde-corps



INDICE : A

DATE : 22 05 2025

NOTA : Les surfaces s'entendent placard compris. Les plans sont communiqués sous réserve des impératifs de construction et des tolérances d'exécution. Les retombées, soffites, faux-plafonds, canalisations, radiateurs ne sont pas figurés ou le sont de façon non exhaustive. Les cotes sont données à titre indicatif.