

# Le Domaine de Jules

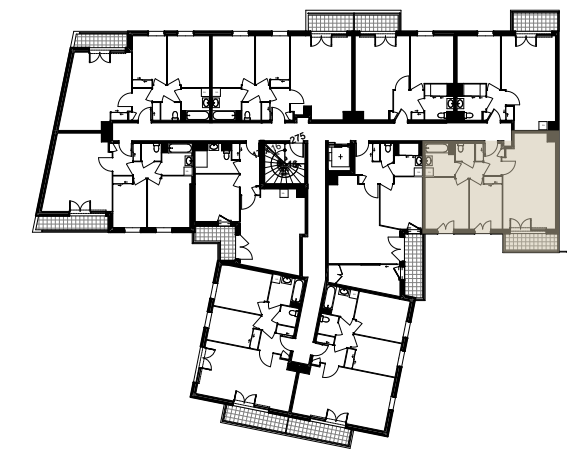
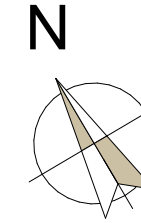
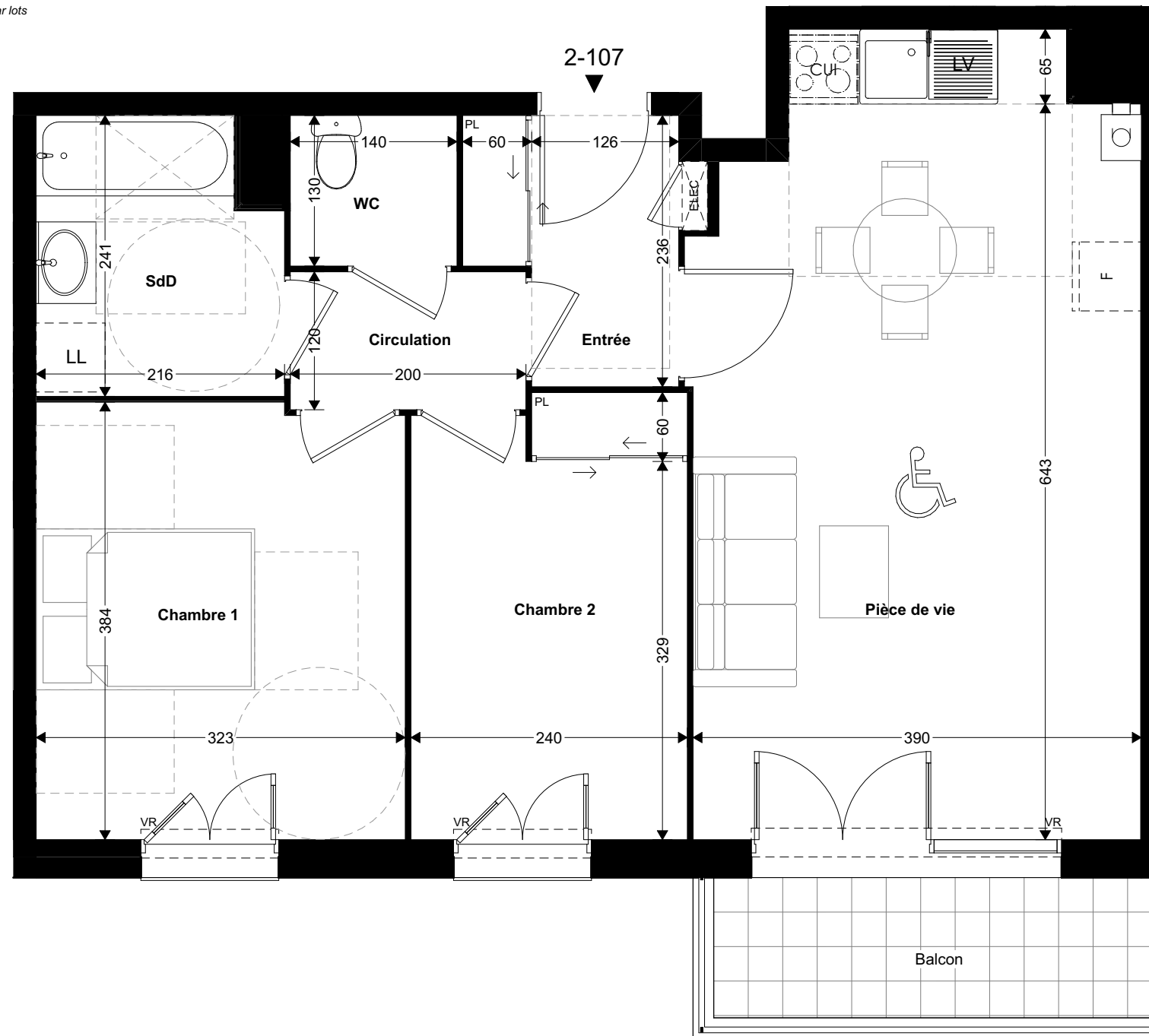
7 - 9 Avenue CARNOT - GRETZ ARMAINVILLIERS

SCCV GRETZ CARNOT  
 1 rue de la Fontaine 77700 SERRIS



NOTA :  
 les cotations et surfaces indiquées sur le présent document  
 sont issues des attestations établies par le cabinet de géomètre  
 expert Cabinet RD GEO en date du 07 novembre 2022

fichier source : 20165 attestations par lots



## NIVEAU R+1 LOT N°2-107 - Type : T3

### Tableau de surface

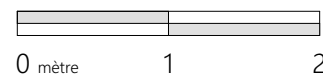
Entrée	3.8 m <sup>2</sup>
Pièce de vie	26.2 m <sup>2</sup>
Chambre 1	12.2 m <sup>2</sup>
Chambre 2	9.1 m <sup>2</sup>
SdD	4.8 m <sup>2</sup>
WC	1.8 m <sup>2</sup>
Circulation	2.4 m <sup>2</sup>
<b>Total pièces</b>	<b>60.3 m<sup>2</sup></b>
Balcon	5.1 m <sup>2</sup>
<b>Total</b>	<b>5.1 m<sup>2</sup></b>

(La surface des pièces comprend la surface des placards)

### LEGENDE DU PLAN

ELEC	Tableau électrique	PF	Porte-fenêtre
LV	Lave-vaisselle	F	Fenêtre
LL	Lave-linge	FAV	Fenêtre à allège vitrée
RF	Réfrigérateur	FT	Fenêtre de toit
PL	Placard	VR	Volet roulant
	Gaine technique	SS	Sèche-serviettes
	Soffite / Faux-plafond	BS	Brise Soleil
		PV	Pare-vue = 1m90

Ech. 1/50e



Les cotes, surfaces, renseignements graphiques, appareillages électriques, plomberie et chauffage sont donnés à titre indicatif. Ils pourront être modifiés pour des raisons techniques, administratives et réglementaires.

Des retombées de poutres, soffites, faux-plafonds et canalisations apparentes pourront être rajoutées pour les mêmes raisons. Le mobilier figurant sur ce plan n'est pas contractuel.

A la demande de l'acquéreur, il peut être établi un contrat de Travaux Modificatifs de l'Acquéreur (TMA). Ces demandes devront faire l'objet d'un plan spécifique établi par la maîtrise d'oeuvre ("Plan de vente TMA"). Après intégration des demandes, le logement peut ne plus répondre à l'intégralité de la réglementation pour l'accessibilité (dans les limites fixées par arrêté ministériel)

PDV - indice 01

Document établi le : 09/12/2022  
 PDV transmis le 09/12/2022