

**T1 - R+4**

**C403**

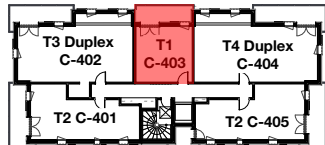
**SURFACES HABITABLES**

|                |                      |
|----------------|----------------------|
| Entrée         | 2,67 m <sup>2</sup>  |
| Séjour/cuisine | 16,97 m <sup>2</sup> |
| Salle d'eau/WC | 6,92 m <sup>2</sup>  |

**TOTAL HABITABLE** 26,56 m<sup>2</sup>

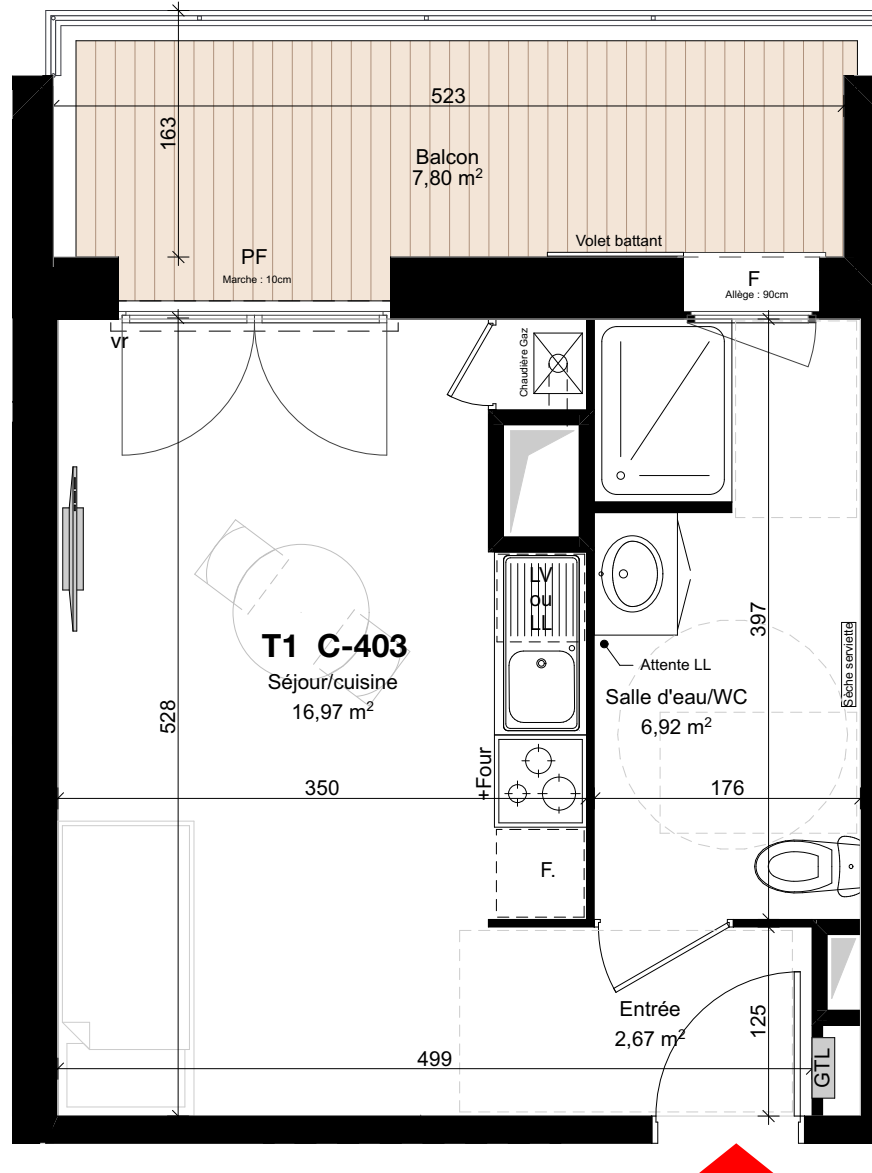
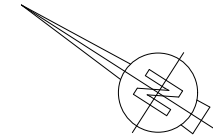
**SURFACES ANNEXES**

|        |                     |
|--------|---------------------|
| Balcon | 7,80 m <sup>2</sup> |
|--------|---------------------|



**Bâtiment C**

CE PLAN PEUT ÊTRE SUJET À DE LÉGÈRES MODIFICATION (DE COTES, DE SURFACES, DE CONFIGURATION ET D'IMPLANTATION DES APPAREILS SANITAIRES) POUR DES RAISONS TECHNIQUES OU ARCHITECTURALES. L'ENSEMBLE DES SOFFITES, RETOMBÉES DE POUTRES ET VOILETS ROULANTS NE PEUVENT PAS ÊTRE INDICUÉS SUR LES PLANS. UNE TOLÉRANCE DES COTES EST ADMISES SUIVANT DE CODE CIVIL. LE MOBILIER ET LA VÉGÉTATION SONT REPRÉSENTÉS À TITRE INDICATIF.



Le 10 avril 2025

