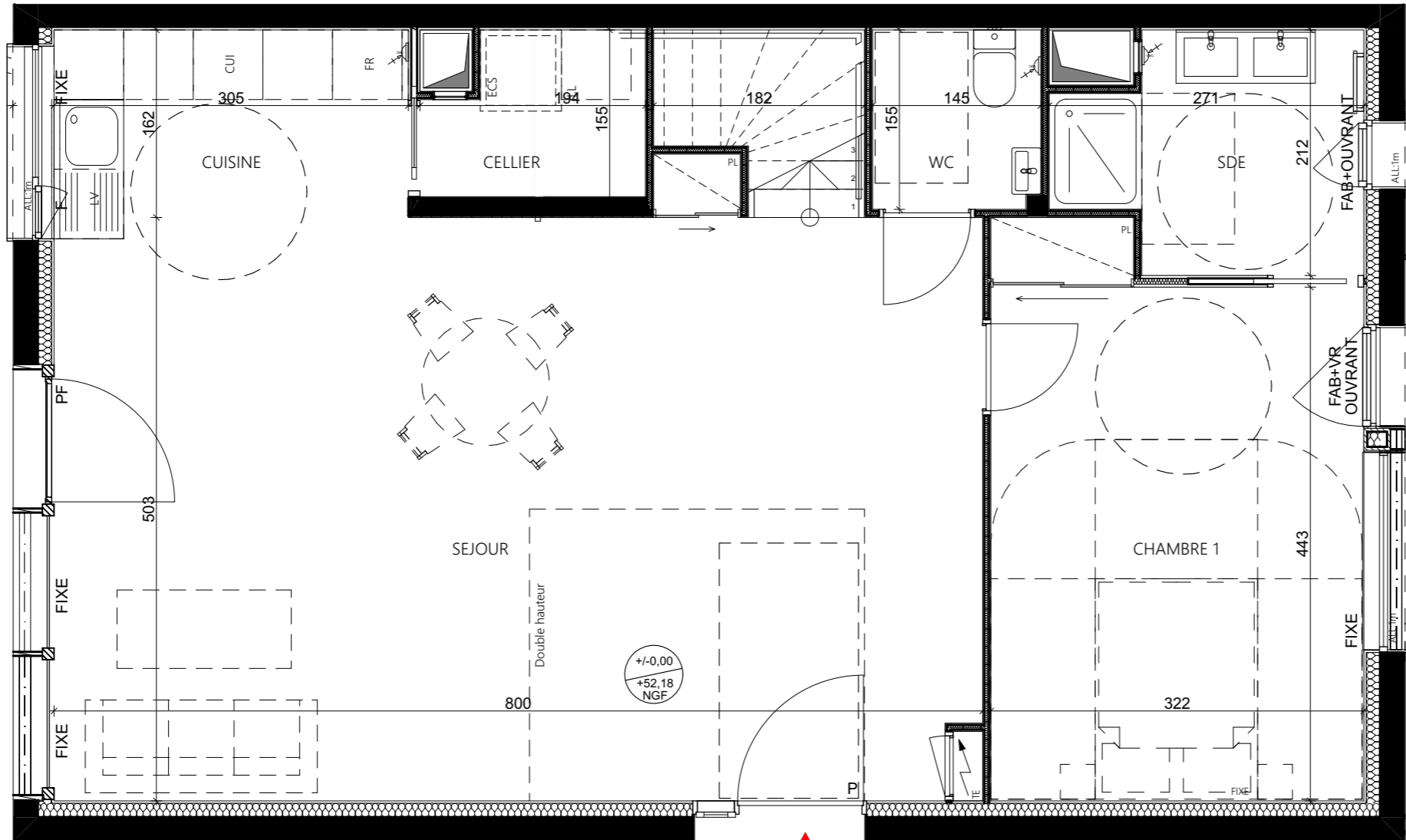
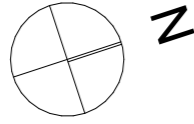


# VILLA B1

PLAN DU RDC



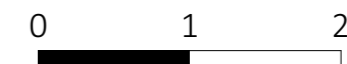
## SURFACES

Villas du Buisson			
NIV	TYPE	N°	IND
<b>RDC</b>	<b>T5</b>	<b>RDC</b>	<b>A</b>
Date	05/02/2026		
TABLEAU DES SURFACES			
Espace de vie	47,99 m <sup>2</sup>		
<i>dont séjour</i>	39,88 m <sup>2</sup>		
<i>dont cuisine</i>	5,50 m <sup>2</sup>		
<i>dont cellier</i>	2,39 m <sup>2</sup>		
Chambre 1	14,84 m <sup>2</sup>		
Chambre 2	10,97 m <sup>2</sup>		
Chambre 3	14,98 m <sup>2</sup>		
Chambre 4	13,23 m <sup>2</sup>		
Salle d'eau RDC	4,85 m <sup>2</sup>		
WC RDC	2,30 m <sup>2</sup>		
Dégagement	11,07 m <sup>2</sup>		
WC R+1	2,23 m <sup>2</sup>		
Salle d'eau R+1	3,15 m <sup>2</sup>		
Salle de bain	4,81 m <sup>2</sup>		
<b>SHAB</b>	<b>130,20 m<sup>2</sup></b>		
Jardin	155,56 m <sup>2</sup>		
Stationnement/circ.	37,14 m <sup>2</sup>		
<b>SURFACES EXT.</b>	<b>192,70 m<sup>2</sup></b>		

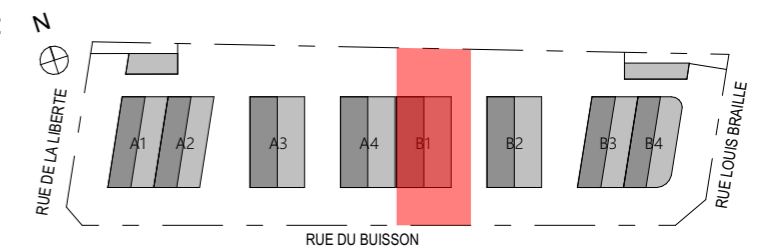
## LEGENDE

PF: porte fenêtre	ECS: eau chaude sanitaire
F: fenêtre	PL: placard
FAB: fenêtre allège vitrée	OUVRANT: châssis ouvrant
ALL: allège	VR: volet roulant
FR: frigo	FIXE: châssis fixe
LL: lave linge	PAC: pompe à chaleur
LV: lave vaisselle	BC: zone définie pour le futur bac à composte
TE: tableau électrique	GC: garde-corps
□: soffite ou faux-plafond	▤: caillebotis
EP: eau pluviale	RP: robinet de puisage

ECHELLE - 1:50



PLAN DE REPERAGE:



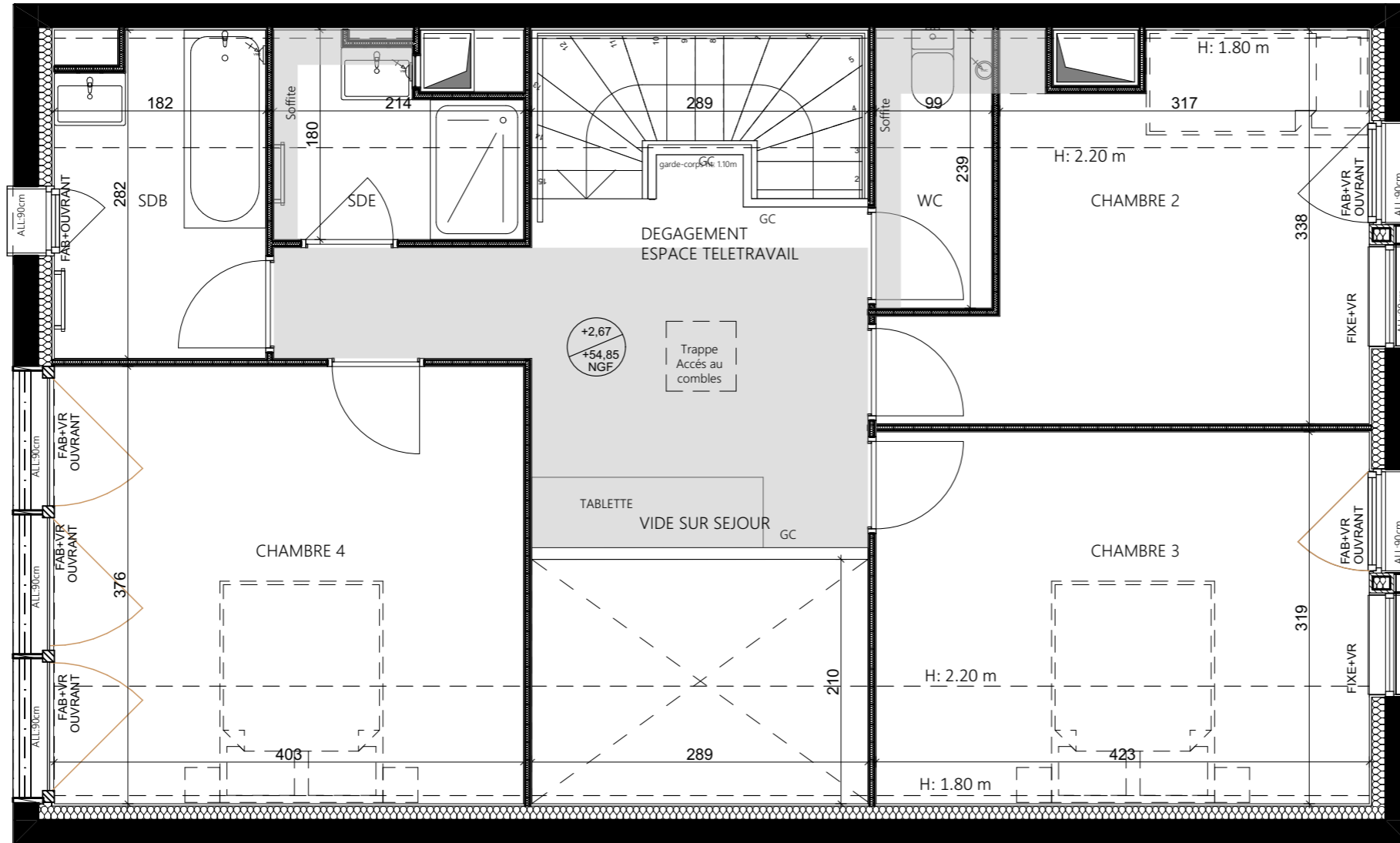
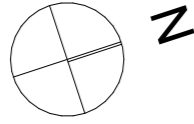
SSCV  
LIBERTE - BRAILLE - BUISSON

ACQUEREUR(S)

DES MODIFICATIONS SONT SUSCEPTIBLES D'ETRE APPORTEES A CE PLAN EN FONCTION DES NECESSITES TECHNIQUES DE LA REALISATION, TANT EN CE QUI CONCERNE LES DIMENSIONS LIBRES, QUE L'EQUIPEMENT, LES SURFACES ET LES HAUTEURS SOUS PLAFOND INDIQUEES SONT APPROXIMATIVES.  
LES RETOMBÉES, SOFFITES, FAUX PLAFONDS, AINSI QUE L'EMPLACEMENT DES EQUIPEMENTS NE SONT PAS TOUS FIGURES OU LE SONT A TITRE INDICATIF.  
COTES EXTERIEUR : SAUF PRECISE SUR LE PLAN, LA HAUTEUR DE SEUIL SERA EGALE OU INFERIEURE A 2cm POUR AU MOINS UNE PIECE DE VIE SUR TERRASSE.

# VILLA B1

PLAN DU R+1



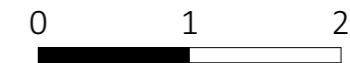
## SURFACES

Villas du Buisson			
NIV	TYPE	N°	IND
<b>RDC</b>	<b>T5</b>	<b>R+1</b>	
Date	05/02/2026		
TABLEAU DES SURFACES			
Espace de vie	47,99	m <sup>2</sup>	
<i>dont séjour</i>	39,88	m <sup>2</sup>	
<i>dont cuisine</i>	5,50	m <sup>2</sup>	
<i>dont cellier</i>	2,61	m <sup>2</sup>	
Chambre 1	14,84	m <sup>2</sup>	
Chambre 2	10,97	m <sup>2</sup>	
Chambre 3	14,98	m <sup>2</sup>	
Chambre 4	13,23	m <sup>2</sup>	
Salle d'eau RDC	4,85	m <sup>2</sup>	
WC RDC	2,30	m <sup>2</sup>	
Dégagement	11,07	m <sup>2</sup>	
WC R+1	2,23	m <sup>2</sup>	
Salle d'eau R+1	3,15	m <sup>2</sup>	
Salle de bain	4,81	m <sup>2</sup>	
<b>SHAB</b>	<b>130,20</b>	<b>m<sup>2</sup></b>	
Jardin	155,56	m <sup>2</sup>	
Stationnement/circ.	37,14	m <sup>2</sup>	
<b>SURFACES EXT.</b>	<b>192,70</b>	<b>m<sup>2</sup></b>	

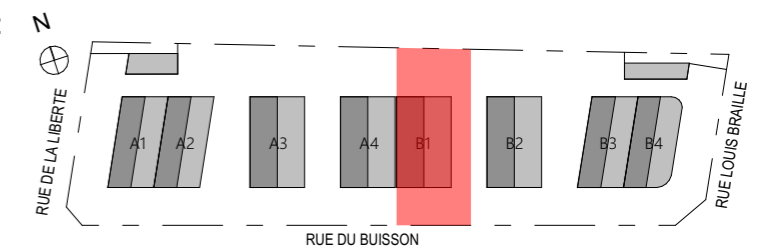
## LEGENDE

PF: porte fenêtre	ECS: eau chaude sanitaire
F: fenêtre	PL: placard
FAB: fenêtre allège vitrée	OUVRANT: châssis ouvrant
ALL: allège	VR: volet roulant
FR: frigo	FIXE: châssis fixe
LL: lave linge	PAC: pompe à chaleur
LV: lave vaisselle	BC: zone définie pour le futur bac à composte
TE: tableau électrique	GC: garde-corps
□: soffite ou faux-plafond	▤: caillebotis
EP: eau pluviale	RP: robinet de puisage

ECHELLE - 1:50



PLAN DE REPERAGE:



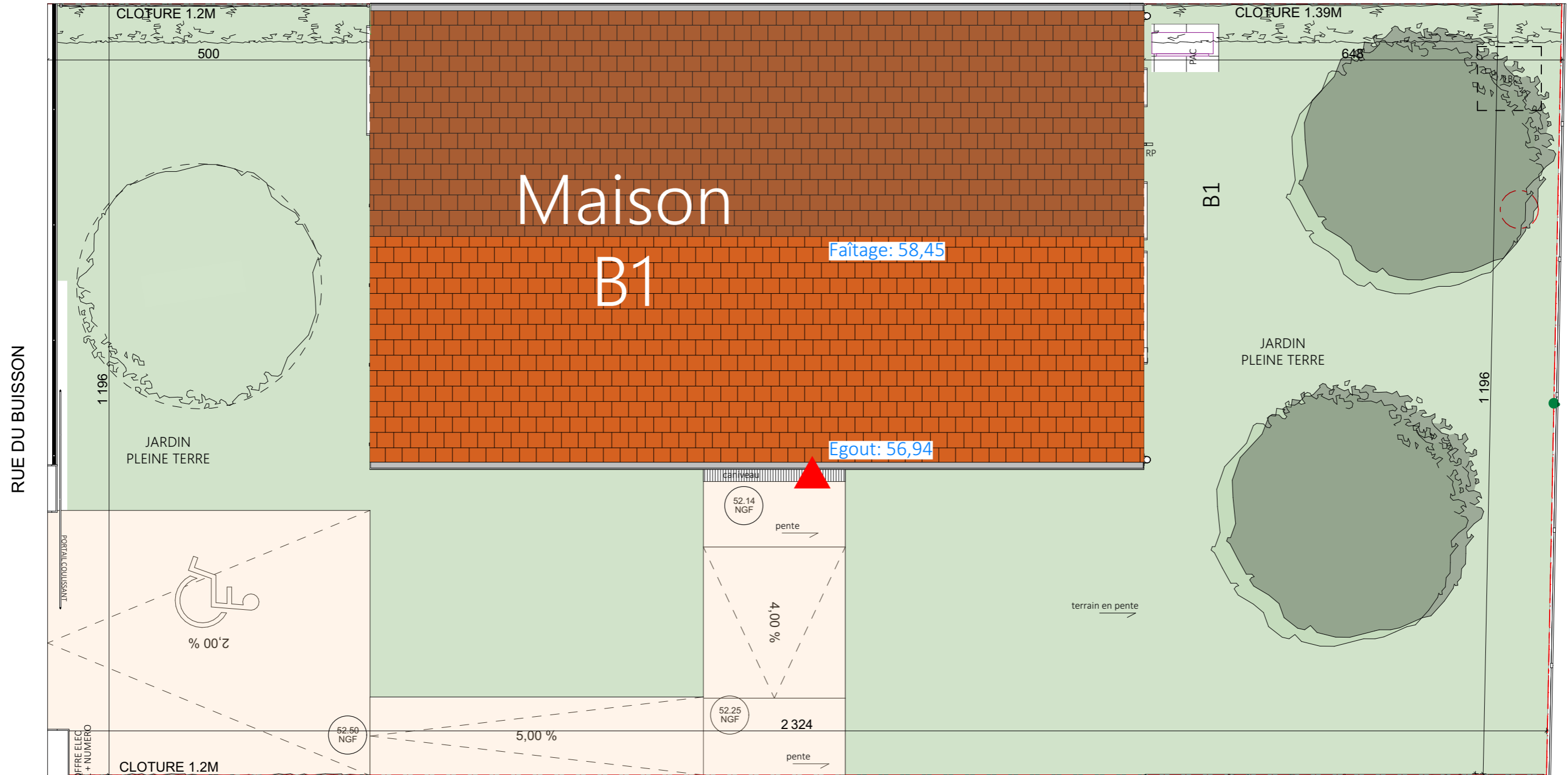
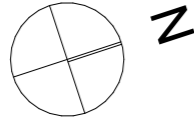
SSCV  
LIBERTE - BRAILLE - BUISSON

ACQUEREUR(S)

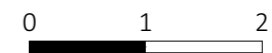
DES MODIFICATIONS SONT SUSCEPTIBLES D'ETRE APPORTEES A CE PLAN EN FONCTION DES NECESSITES TECHNIQUES DE LA REALISATION, TANT EN CE QUI CONCERNE LES DIMENSIONS LIBRES, QUE L'EQUIPEMENT, LES SURFACES ET LES HAUTEURS SOUS PLAFOND INDIQUEES SONT APPROXIMATIVES.  
LES RETOMBÉES, SOFFITES, FAUX PLAFONDS, AINSI QUE L'EMPLACEMENT DES EQUIPEMENTS NE SONT PAS TOUS FIGURES OU LE SONT A TITRE INDICATIF.  
COTES EXTERIEUR : SAUF PRECISE SUR LE PLAN, LA HAUTEUR DE SEUIL SERA EGALE OU INFERIEURE A 2cm POUR AU MOINS UNE PIECE DE VIE SUR TERRASSE.

# VILLA B1

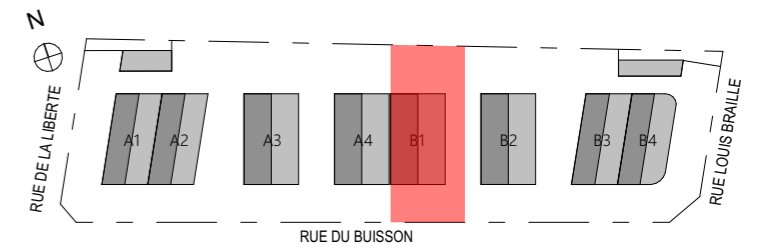
PLAN MASSE



ECHELLE - 1:65



PLAN DE REPERAGE:



SSCV  
LIBERTE - BRAILLE - BUISSON

ACQUEREUR(S)

DES MODIFICATIONS SONT SUSCEPTIBLES D'ETRE APPORTEES A CE PLAN EN FONCTION DES NECESSITES TECHNIQUES DE LA REALISATION, TANT EN CE QUI CONCERNE LES DIMENSIONS LIBRES, QUE L'EQUIPEMENT, LES SURFACES ET LES HAUTEURS SOUS PLAFOND INDIQUEES SONT APPROXIMATIVES.  
LES RETOMBÉES, SOFFITES, FAUX PLAFONDS, AINSI QUE L'EMPLACEMENT DES EQUIPEMENTS NE SONT PAS TOUS FIGURES OU LE SONT A TITRE INDICATIF.  
COTES EXTERIEUR : SAUF PRECISE SUR LE PLAN, LA HAUTEUR DE SEUIL SERA EGALE OU INFÉRIEURE A 2cm POUR AU MOINS UNE PIÉCE DE VIE SUR TERRASSE.

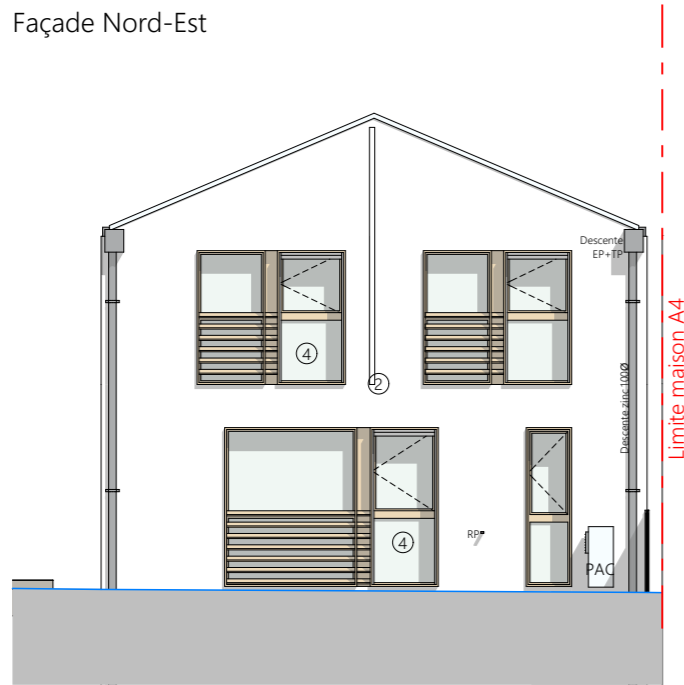
# VILLA B1

## LES FACADES

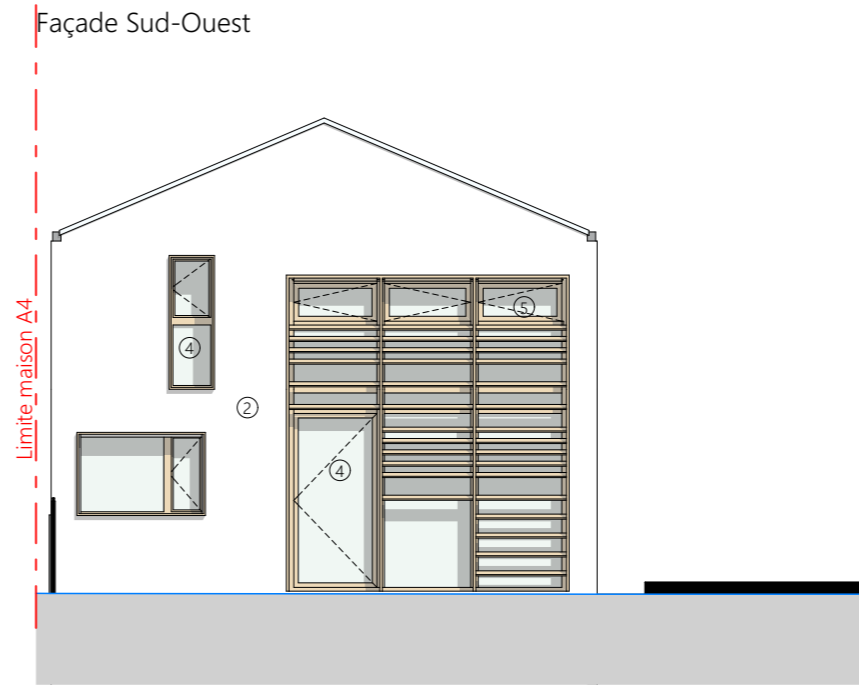
### Légende :

- 1 Toiture en tuiles
- 2 Enduit ciment blanc
- 3 Enduit ciment ocre clair
- 4 Menuiserie bois
- 5 Occultation
- 6 Charpente bois
- 7 Porte d'entrée en bois + bardage bois
- RP Robinet de puisage

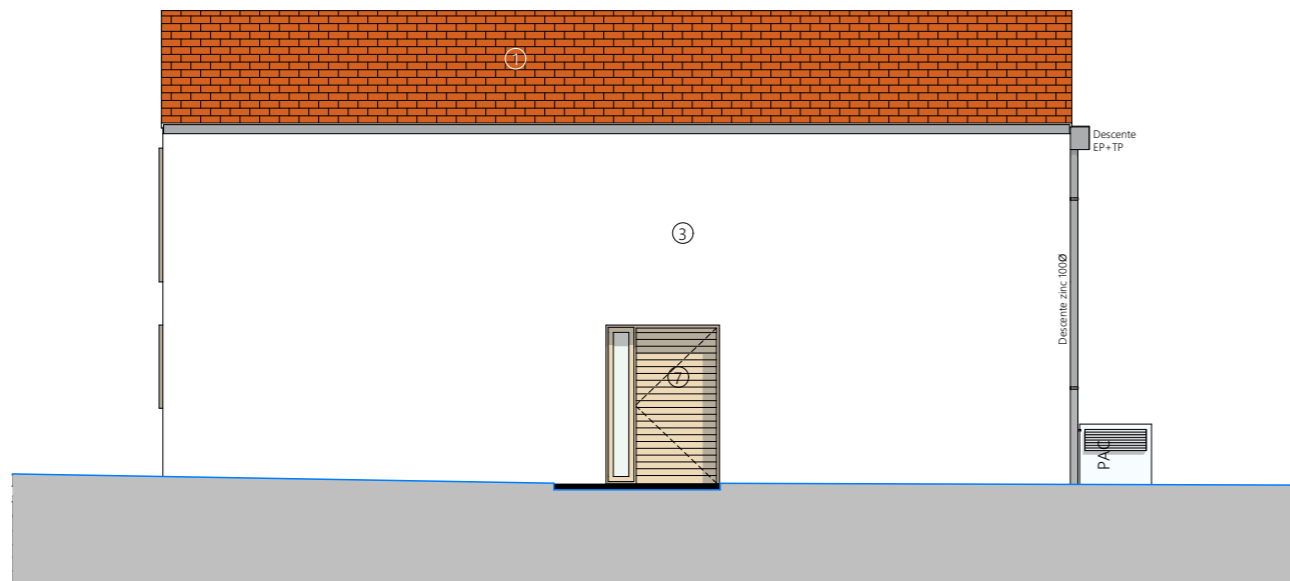
Façade Nord-Est



Façade Sud-Ouest



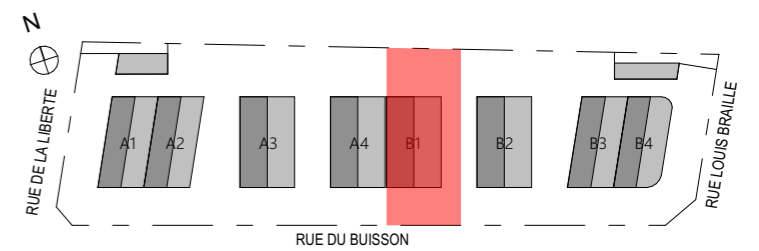
Façade Sud-Est



ECHELLE - 1:100



PLAN DE REPERAGE:



SSCV  
LIBERTE - BRAILLE - BUISSON

ACQUEREUR(S)

DES MODIFICATIONS SONT SUSCEPTIBLES D'ETRE APPORTEES A CE PLAN EN FONCTION DES NECESSITES TECHNIQUES DE LA REALISATION, TANT EN CE QUI CONCERNE LES DIMENSIONS LIBRES, QUE L'EQUIPEMENT, LES SURFACES ET LES HAUTEURS SOUS PLAFOND INDIQUEES SONT APPROXIMATIVES.  
LES RETOMBÉES, SOFFITES, FAUX PLAFONDS, AINSI QUE L'EMPLACEMENT DES EQUIPEMENTS NE SONT PAS TOUS FIGURES OU LE SONT A TITRE INDICATIF.  
COTES EXTERIEUR : SAUF PRECISE SUR LE PLAN, LA HAUTEUR DE SEUIL SERA EGALE OU INFERIEURE A 2cm POUR AU MOINS UNE PIECE DE VIE SUR TERRASSE.