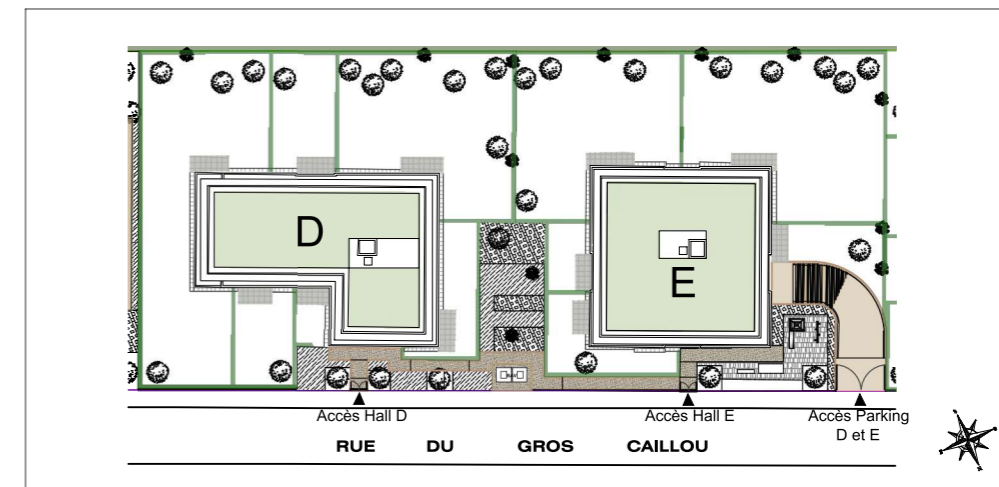
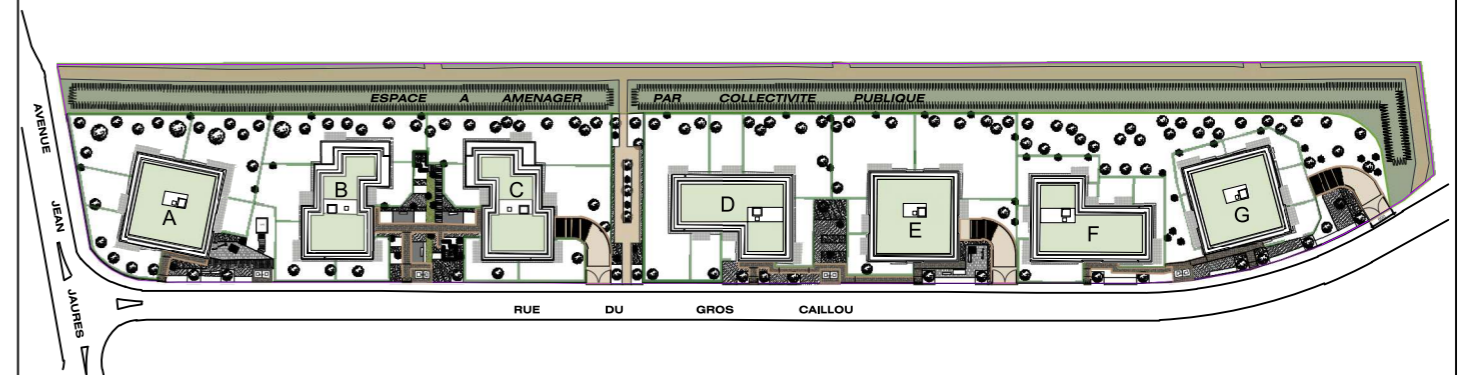


Architecte de conception  
**Architectonia**  
HUGUES JINGOU ARCHITECTE



Rue du Gros Caillou  
 78340 LES CLAYES-SOUS-BOIS



Bâtiment E  
 Appartement E106  
 3 Pièces 1er étage

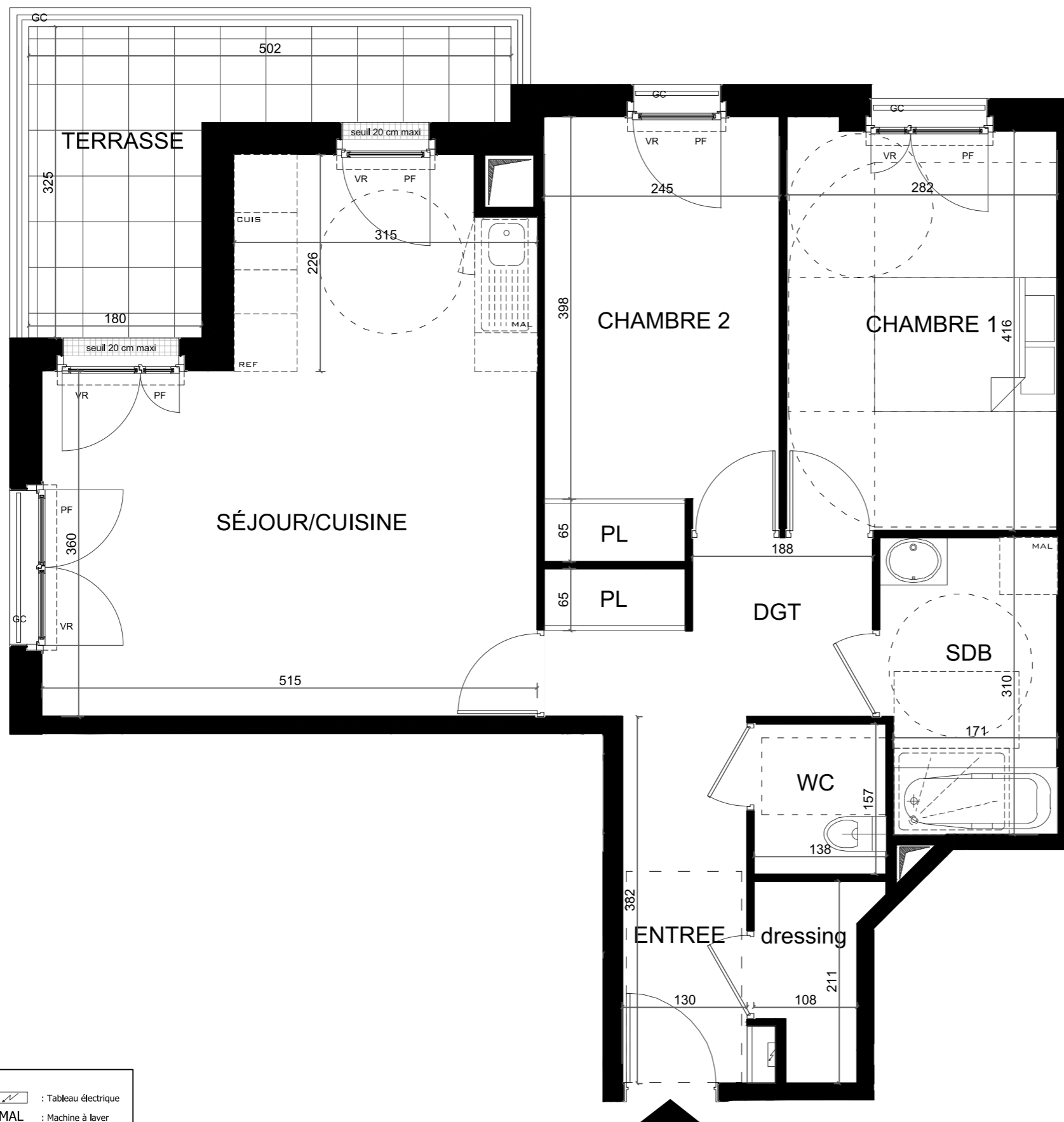
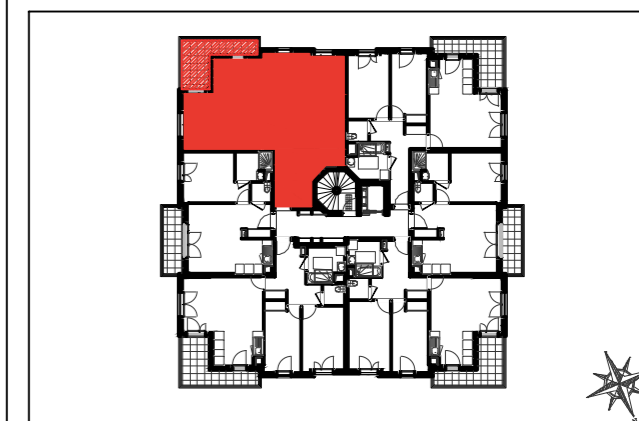


\* Espace aménagé par collectivité publique, représentation à titre indicatif.



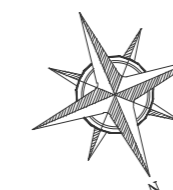
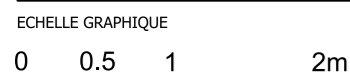
Rue du Gros Caillou  
78340 LES CLAYES-SOUS-BOIS

Appartement E106  
3 Pièces 1er étage



LEGENDE :

	: Faux-plafond/soffite		: Tableau électrique
PL	: Placard	MAL	: Machine à laver
PF	: Porte-fenêtre	REF	: Réfrigérateur
VR	: Volet roulant	CUIS	: Cuisson
		GC	: Garde-corps



Entrée	4,96 m <sup>2</sup>
Séjour / Cuisine	25,23 m <sup>2</sup>
Chambre 1	11,81 m <sup>2</sup>
Chambre 2	11,02 m <sup>2</sup>
Salle de bain	5,56 m <sup>2</sup>
WC	2,17 m <sup>2</sup>
Dégagement	5,86 m <sup>2</sup>
Dressing	2,14 m <sup>2</sup>

**SURFACE HABITABLE TOTALE** 68.75m<sup>2</sup>

Terrasse 9,05 m<sup>2</sup>

**SURFACE TOTALE** 77.80m<sup>2</sup>

INDICE : 0

DATE : 19 02 2025

NOTA : Les surfaces s'entendent placard compris. Les plans sont communiqués sous réserve des impératifs de construction et des tolérances d'exécution. Les retombées, soffites, faux-plafonds, canalisations, radiateurs ne sont pas figurés ou le sont de façon non exhaustive. Les cotes sont données à titre indicatif.