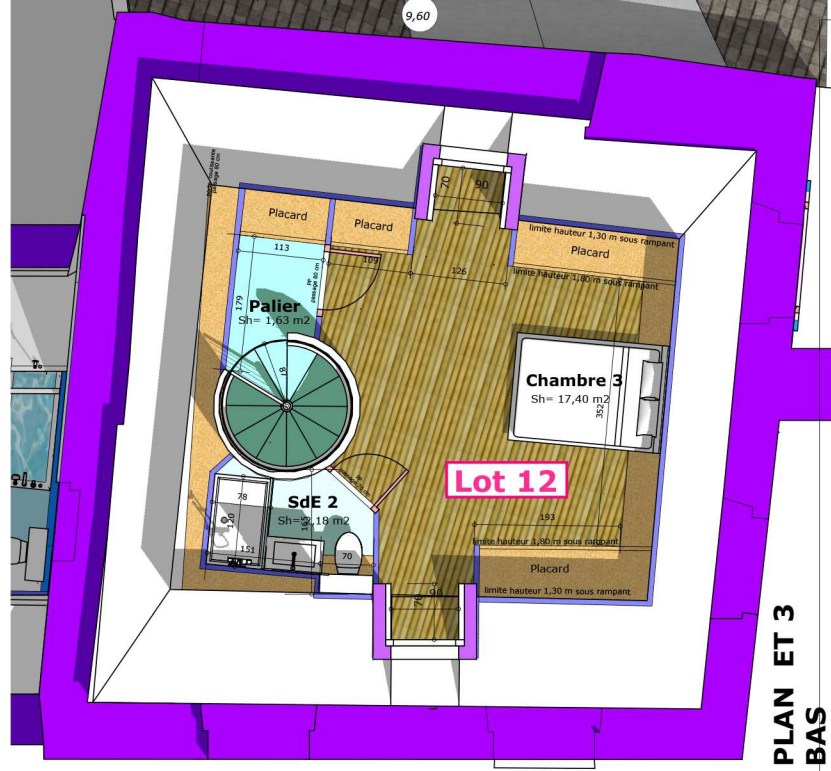
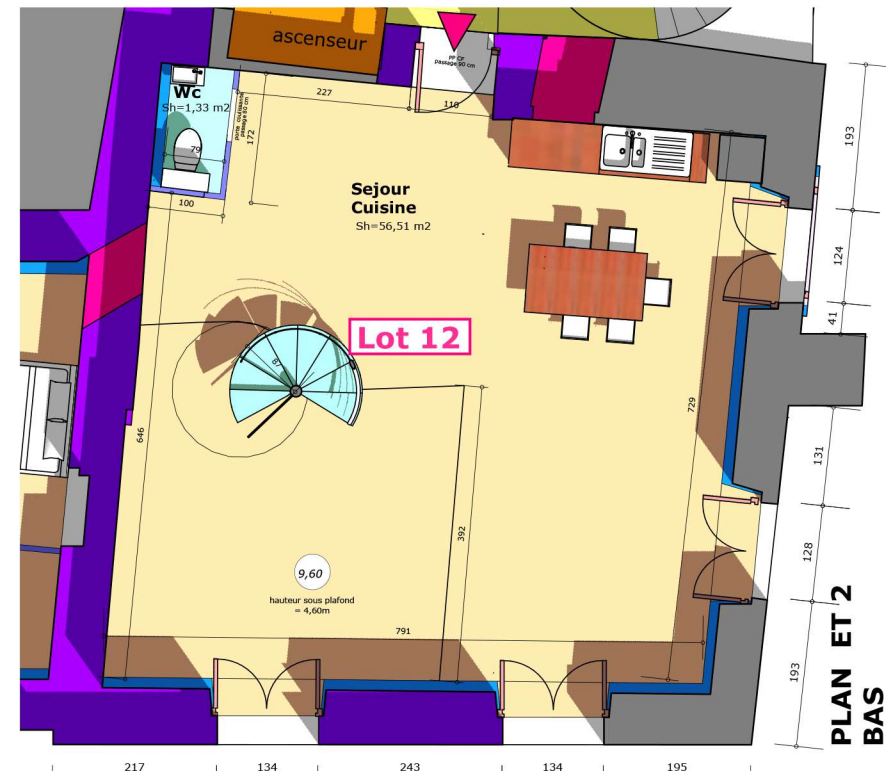


PLAN ET 2 HAUT

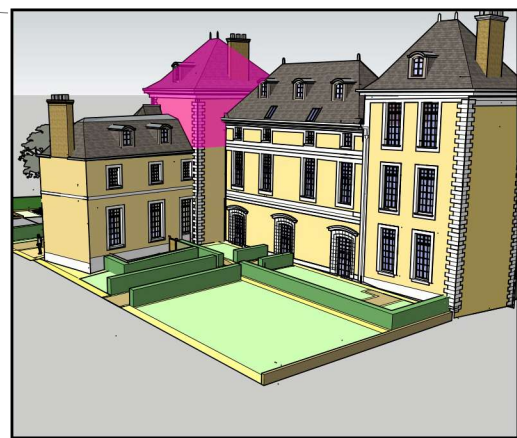


PLAN ET 3 BAS

| ET 2 LOT 12 | T4 | 118,03 | SH (m2) |
|--------------------------------|----------------|--------|-----------------------|
| Triplex | | | |
| ET 2 bas | | | |
| niv.. 9,60 | Séjour Cuisine | | 56,51 m2 |
| | Wc | | 1,33 m2 |
| | | | <i>Total SH 57,84</i> |
| ET 2 haut | | | |
| niv.. 12,00 | Dégagement 1 | | 5,01 m2 |
| | SdE | | 3,83 m2 |
| | Dégagement 2 | | 1,02 m2 |
| | Dressing | | 4,56 m2 |
| | Chambre 1 | | 9,27 m2 |
| | Chambre 2 | | 13,69 m2 |
| | Wc | | 1,60 m2 |
| | | | <i>Total SH 38,98</i> |
| ET 3 | | | |
| niv.. 14,40 | Chambre 3 | | 17,40 m2 |
| | SdE | | 2,18 m2 |
| | Pallier | | 1,63 m2 |
| | | | <i>Total SH 21,21</i> |
| Total Surface Habitable | | | 118,03 m2 |



PLAN ET 2 BAS



Château de Crespières
Lot 12 Appartement T4
 en TRIPLEX
 Sh= 118,03 m2



PRESTIGE INVEST 11

PLAN DE VENTE 29/03/2022

Tout en conservant les caractéristiques essentielles du plan, la société se réserve la possibilité d'y apporter des modifications pour des raisons de construction ou d'amélioration. Les faux plafonds, retombées de poutre, emplacements des équipements et gaines techniques seront figurés à titre indicatif sur les plans de vente définitifs.