

**81**  
**FOCH**

**Appartement 3 PIECES**  
**N° A21**

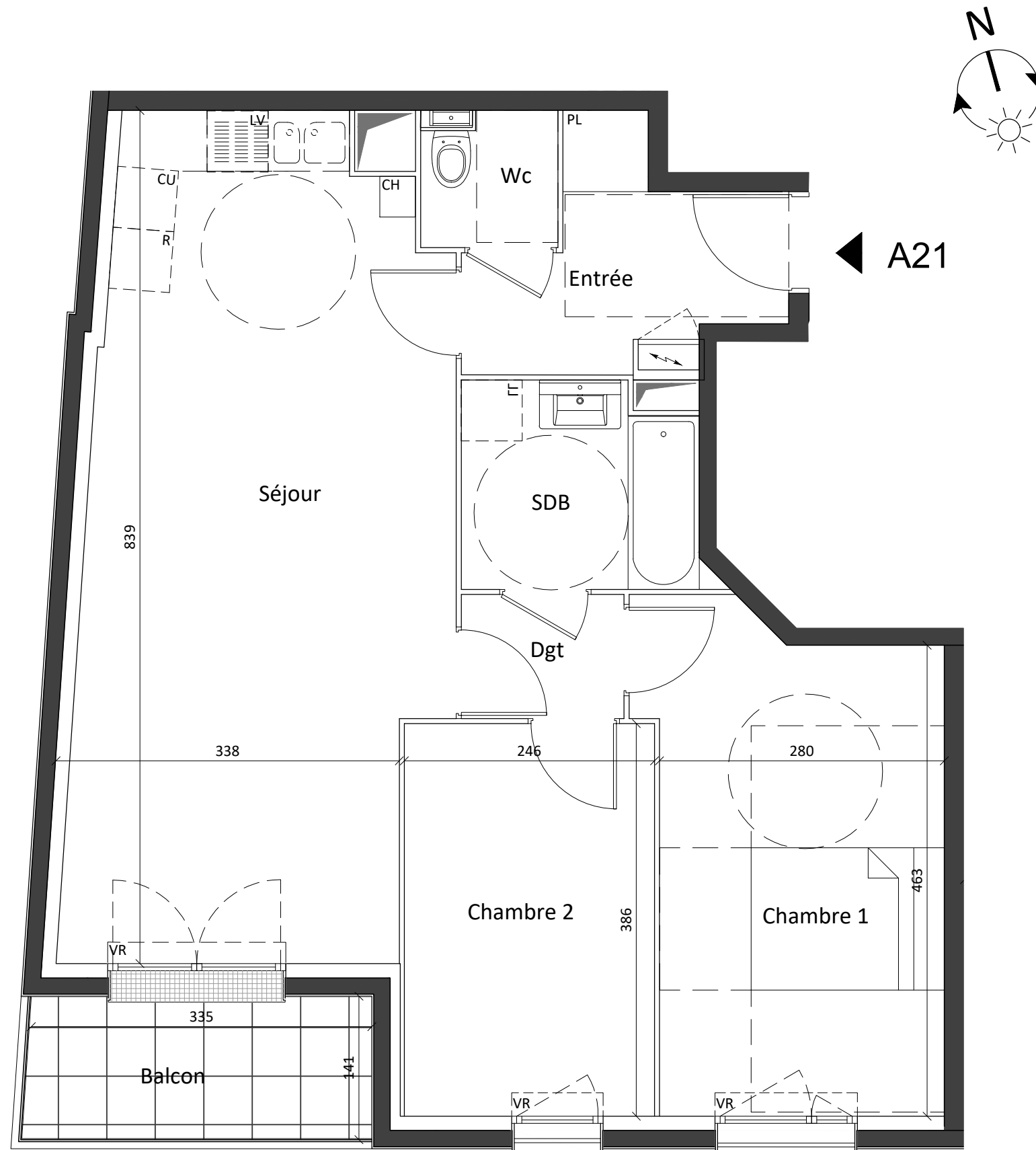
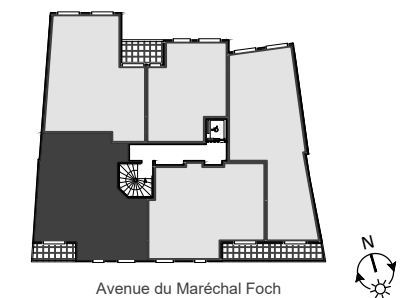
**NIVEAU : 2<sup>ème</sup> Etage**  
81, avenue du Maréchal Foch  
93360 NEUILLY-PLAISANCE

**TABLEAU DES SURFACES**  
(y compris placards)

Séjour + Cuisine	28.20 m <sup>2</sup>
Entrée	5.20 m <sup>2</sup>
Chambre 1	13.80 m <sup>2</sup>
Chambre 2	9.50 m <sup>2</sup>
Salle de Bains	4.55 m <sup>2</sup>
Wc	1.80 m <sup>2</sup>
Dégagement	1.95 m <sup>2</sup>

**SURFACE HABITABLE 65.00 m<sup>2</sup>**

**SURFACE EXTERIEURE 4.75 m<sup>2</sup>**  
Balcon 4.75 m<sup>2</sup>



REALISATION :



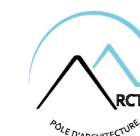
LEGENDES :

- Espaces de manœuvre pour les personnes à mobilité réduite.
- Soffite ou Faux-plafond

- Chaudière individuelle
- Gaine technique
- Tableau électrique
- Caillebotis

- Porte-fenêtre
- Fenêtre
- Volet roulant

- Réfrigérateur
- Cuisson
- Lave-linge
- Lave-vaisselle
- Placard



PLAN DE VENTE

DATE : 28.01.2022

Des modifications sont susceptibles d'être apportées à ce plan en fonction des nécessités techniques et/ou des impératifs réglementaires de la réalisation tant en ce qui concerne les dimensions libres que l'équipement. Les surfaces et les cotes sont approximatives.  
Les retombées, soffites, faux plafonds, équipements sanitaires ainsi que les calpinages et dimensions des carrelages sont figurés à titre indicatif et peuvent subir des modifications pour des impératifs techniques. Les équipements ménagers ne sont pas fournis (hormis l'évier et le meuble kitchenette).  
Le descriptif sommaire complète ce plan pour les matériaux et équipements fournis.

