

0 1 2 5m  
Echelle graphique



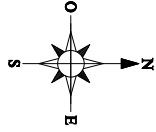
## Le clos de la Longue Toise

12 rue de la Longue Toise  
78 490 MERE

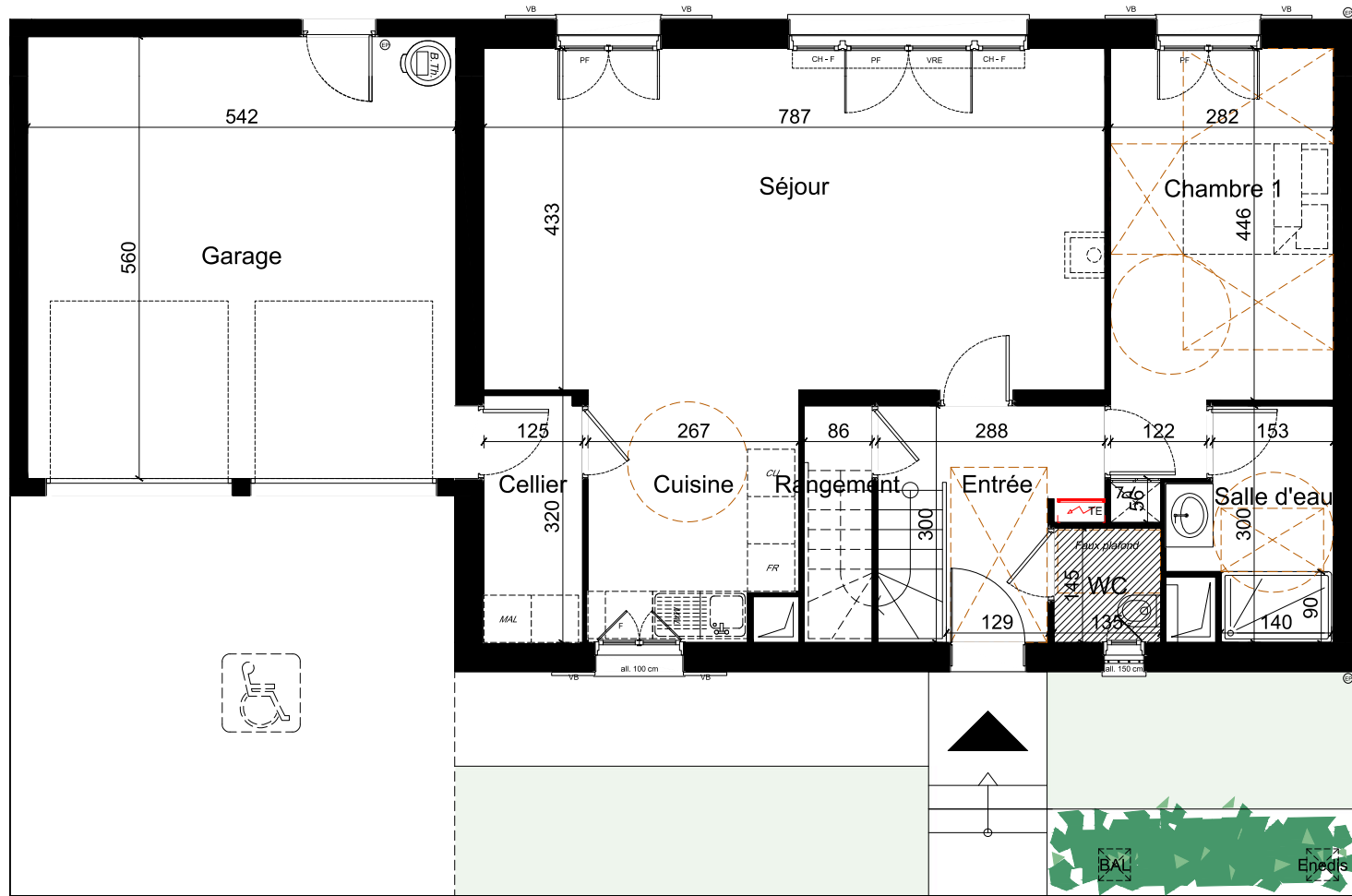


### MAISON n°2 6 PIECES





- PAC : Pompe à chaleur
- VB : Volet battant
- VR : Volet roulant
- VRE : Volet roulant électrique
- all. : Allège
- F : Fenêtre
- PF : Porte-fenêtre
- MAL : Machine à laver
- CU : Plaque de cuisson
- FR : Réfrigérateur
- PL : Placard
- B.Th. : Ballon thermodynamique
- BAL : Boîte aux lettres
- EP : Eau pluviale
- TE : Tableau électrique
- G.C. : Gardie-corps
- /// : Faux-plafond/soffite
- CH - F : Chassis fixe



**REZ-DE-CHAUSSEE**



8 rue Henri Prou  
78 340 - LES CLAYES SOUS BOIS



Le clos de la Longue Toise  
12 rue de la Longue Toise  
78 490 MERE

**MAISON n° 2  
6 PIECES**

**REZ DE CHAUSSEE**

Entrée	5.78 m <sup>2</sup>
Séjour	34.20 m <sup>2</sup>
Cuisine	8.12 m <sup>2</sup>
Chambre 1	14.14 m <sup>2</sup>
Cellier	3.90 m <sup>2</sup>
Rangement	2.58 m <sup>2</sup>
Salle d'eau	5.15 m <sup>2</sup>
WC	1.96 m <sup>2</sup>
<b>TOTAL RDC</b>	<b>75.83 m<sup>2</sup></b>

**ETAGE**

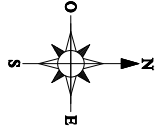
Chambre 2	15.15 m <sup>2</sup>
Chambre 3	13.17 m <sup>2</sup>
Chambre 4	15.92 m <sup>2</sup>
Chambre 5	12.61 m <sup>2</sup>
Palier	7.23 m <sup>2</sup>
Salle de bains	5.70 m <sup>2</sup>
Salle d'eau	2.82 m <sup>2</sup>
WC	1.57 m <sup>2</sup>
<b>TOTAL ETAGE</b>	<b>74.17 m<sup>2</sup></b>

<b>SURFACE HABITABLE:</b>	<b>150.00 m<sup>2</sup></b>
Garage	30.57 m <sup>2</sup>
Terrasse étage	5.60 m <sup>2</sup>

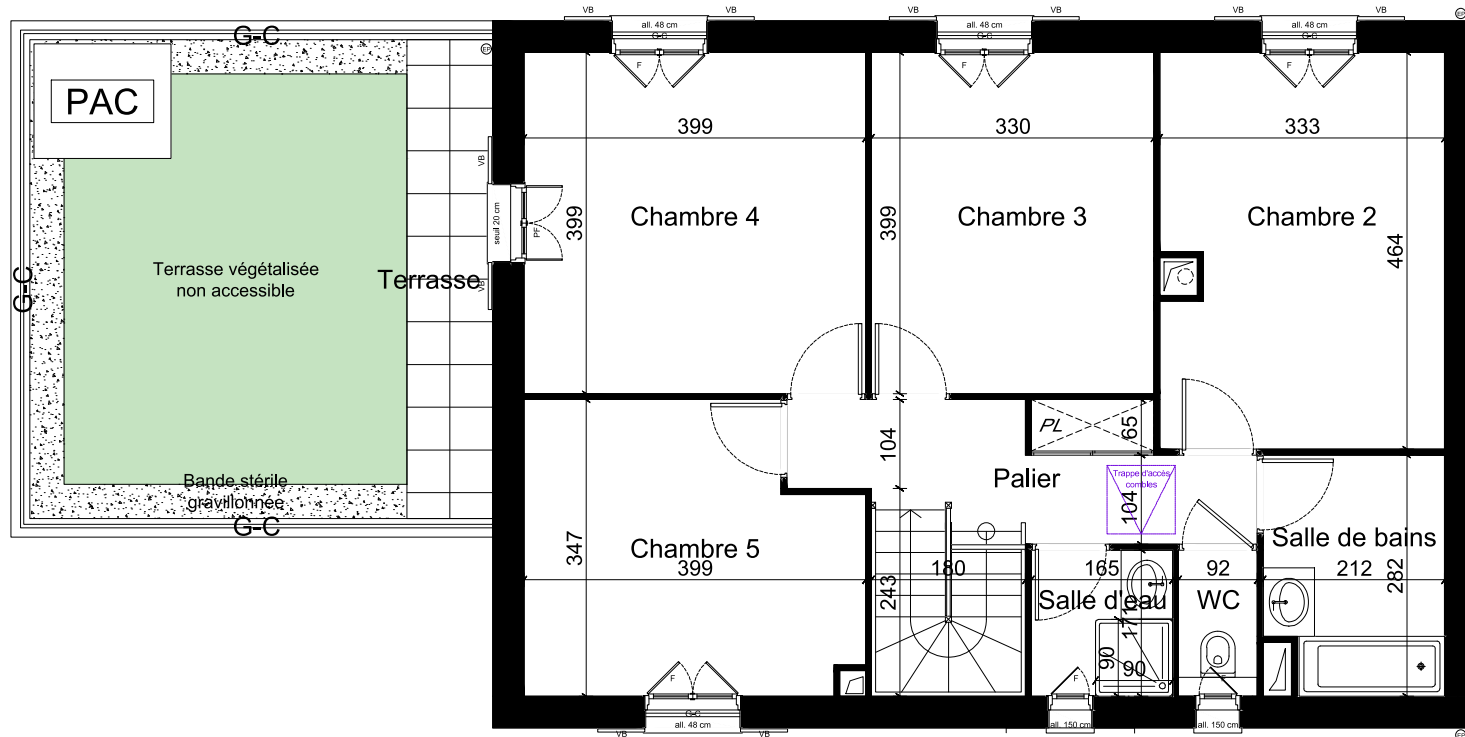
<b>SURFACE DE TERRAIN:</b>	<b>451.61 m<sup>2</sup></b>
----------------------------	-----------------------------

Indice E	18/09/2025
----------	------------

Nota: les surfaces s'entendent placards compris. Les plans sont communiqués sous réserve des impératifs de construction et des tolérances d'exécution. Les retombées, soffites, faux-plafonds, canalisations, radiateurs ne sont pas figurés. Les cotes sont données à titre indicatif.



- PAC : Pompe à chaleur
- VB : Volet battant
- VR : Volet roulant
- VRE : Volet roulant électrique
- all. : Allège
- F : Fenêtre
- PF : Porte-fenêtre
- MAL : Machine à laver
- CU : Plaque de cuisson
- FR : Réfrigérateur
- PL : Placard
- B. Th. : Ballon thermodynamique
- BAL : Boîte aux lettres
- EP : Eau pluviale
- TE : Tableau électrique
- G-C : Gardes-corps
- ▨ : Faux-plafond/soffite
- CH - F : Chassis fixe



### ETAGE



8 rue Henri Prou  
78 340 - LES CLAYES SOUS BOIS



Le clos de la Longue Toise  
12 rue de la Longue Toise  
78 490 MERE

## MAISON n° 2 6 PIECES

### REZ DE CHAUSSEE

Entrée	5.78 m <sup>2</sup>
Séjour	34.20 m <sup>2</sup>
Cuisine	8.12 m <sup>2</sup>
Chambre 1	14.14 m <sup>2</sup>
Cellier	3.90 m <sup>2</sup>
Rangement	2.58 m <sup>2</sup>
Salle d'eau	5.15 m <sup>2</sup>
WC	1.96 m <sup>2</sup>
<b>TOTAL RDC</b>	<b>75.83 m<sup>2</sup></b>

### ETAGE

Chambre 2	15.15 m <sup>2</sup>
Chambre 3	13.17 m <sup>2</sup>
Chambre 4	15.92 m <sup>2</sup>
Chambre 5	12.61 m <sup>2</sup>
Palier	7.23 m <sup>2</sup>
Salle de bains	5.70 m <sup>2</sup>
Salle d'eau	2.82 m <sup>2</sup>
WC	1.57 m <sup>2</sup>
<b>TOTAL ETAGE</b>	<b>74.17 m<sup>2</sup></b>

**SURFACE HABITABLE: 150.00 m<sup>2</sup>**

Garage	30.57 m <sup>2</sup>
Terrasse étage	5.60 m <sup>2</sup>

**SURFACE DE TERRAIN: 451.61 m<sup>2</sup>**

Indice E 18/09/2025

Nota: les surfaces s'entendent placards compris. Les plans sont communiqués sous réserve des impératifs de construction et des tolérances d'exécution. Les retombées, soffites, faux-plafonds, canalisations, radiateurs ne sont pas figurés. Les cotes sont données à titre indicatif.



8 rue Henri Prou  
78 340 - LES CLAYES SOUS BOIS



*Le clos de la Longue Toise*  
12 rue de la Longue Toise  
78 490 MERE

## MAISON n° 2 6 PIECES

### REZ DE CHAUSSEE

Entrée	5.78 m <sup>2</sup>
Séjour	34.20 m <sup>2</sup>
Cuisine	8.12 m <sup>2</sup>
Chambre 1	14.14 m <sup>2</sup>
Cellier	3.90 m <sup>2</sup>
Rangement	2.58 m <sup>2</sup>
Salle d'eau	5.15 m <sup>2</sup>
WC	1.96 m <sup>2</sup>
<b>TOTAL RDC</b>	<b>75.83 m<sup>2</sup></b>

### ETAGE

Chambre 2	15.15 m <sup>2</sup>
Chambre 3	13.17 m <sup>2</sup>
Chambre 4	15.92 m <sup>2</sup>
Chambre 5	12.61 m <sup>2</sup>
Palier	7.23 m <sup>2</sup>
Salle de bains	5.70 m <sup>2</sup>
Salle d'eau	2.82 m <sup>2</sup>
WC	1.57 m <sup>2</sup>

**TOTAL ETAGE** 74.17 m<sup>2</sup>

**SURFACE HABITABLE:** 150.00 m<sup>2</sup>

Garage 30.57 m<sup>2</sup>

Terrasse étage 5.60 m<sup>2</sup>

**SURFACE DE TERRAIN:** 451.61 m<sup>2</sup>

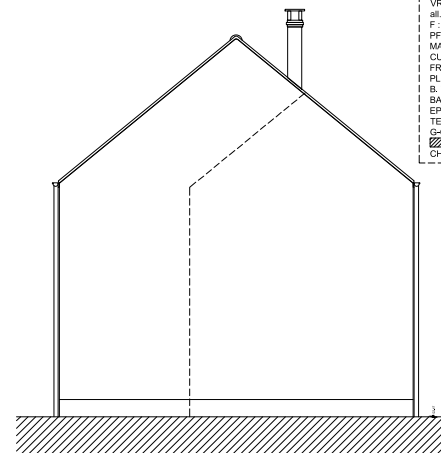
Indice E

18/09/2025

Nota: les surfaces s'entendent placards compris. Les plans sont communiqués sous réserve des impératifs de construction et des tolérances d'exécution. Les retombées, soffites, faux-plafonds, canalisations, radiateurs ne sont pas figurés. Les cotes sont données à titre indicatif.



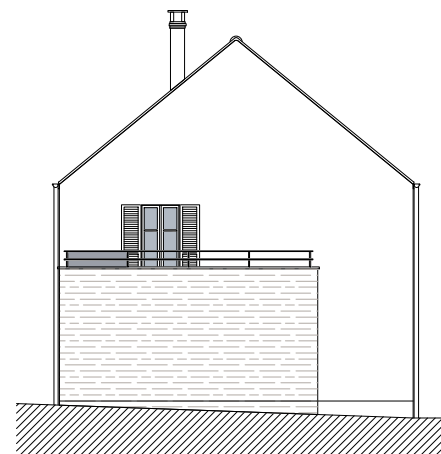
FACADE EST  
SUR VOIE



PIGNON NORD



FACADE OUEST  
SUR JARDIN



FACADE SUD

- PAC : Pompe à chaleur
- VB : Volet battant
- VR : Volet roulant
- VRE : Volet roulant électrique
- all. : Allège
- F : Fenêtre
- PF : Porte-fenêtre
- MAL : Machine à laver
- CU : Plaque de cuisson
- FR : Réfrigérateur
- PL : Placard
- B.Th. : Ballon thermodynamique
- BAL : Boîte aux lettres
- EP : Eau pluviale
- TE : Tableau électrique
- GC : Gardi-corps
- /// : Faux-plafond/soffite
- CH - F : Chassis fixe

0 1 2 5m

Echelle graphique