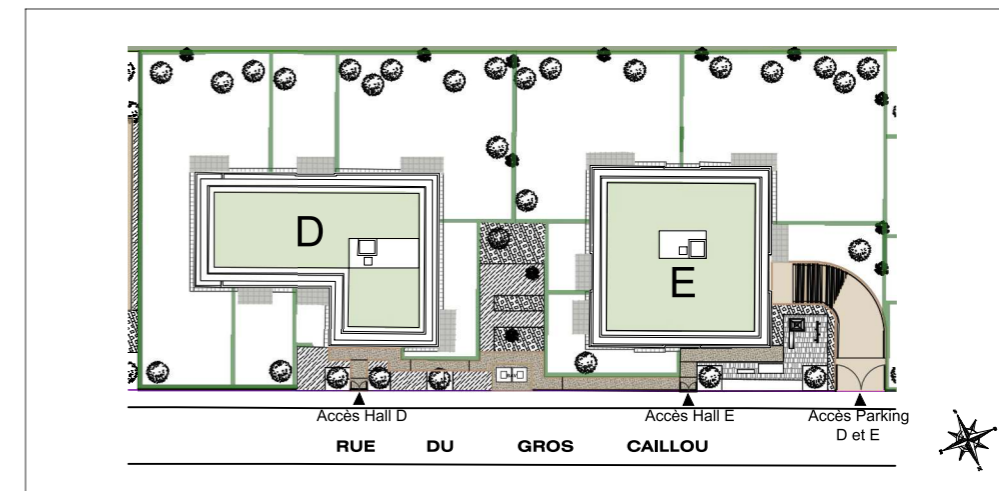
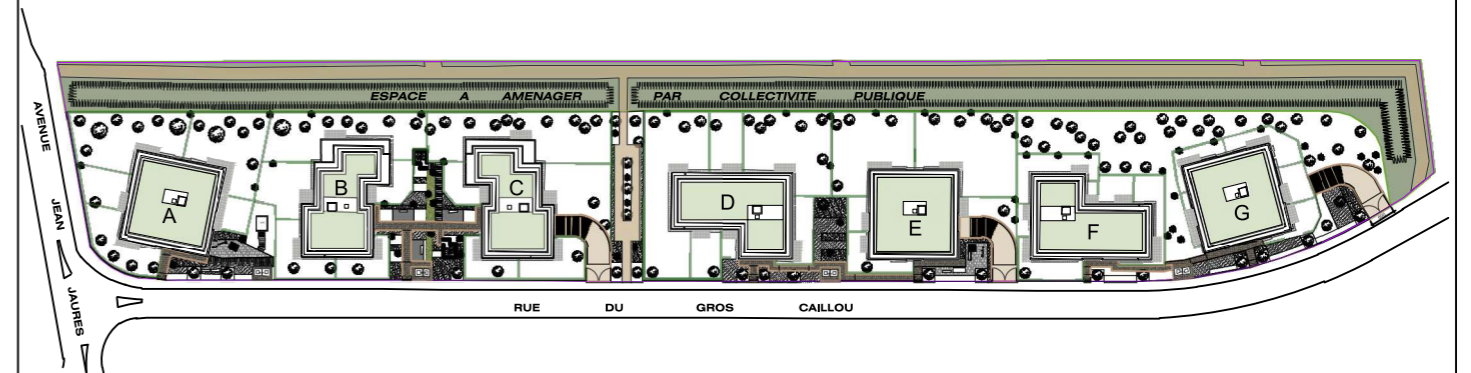


Architecte de conception
Architectonia
 HUGUES JIROU ARCHITECTE



Rue du Gros Caillou
 78340 LES CLAYES-SOUS-BOIS



Bâtiment D
 Appartement D107
 3 Pièces 1er étage

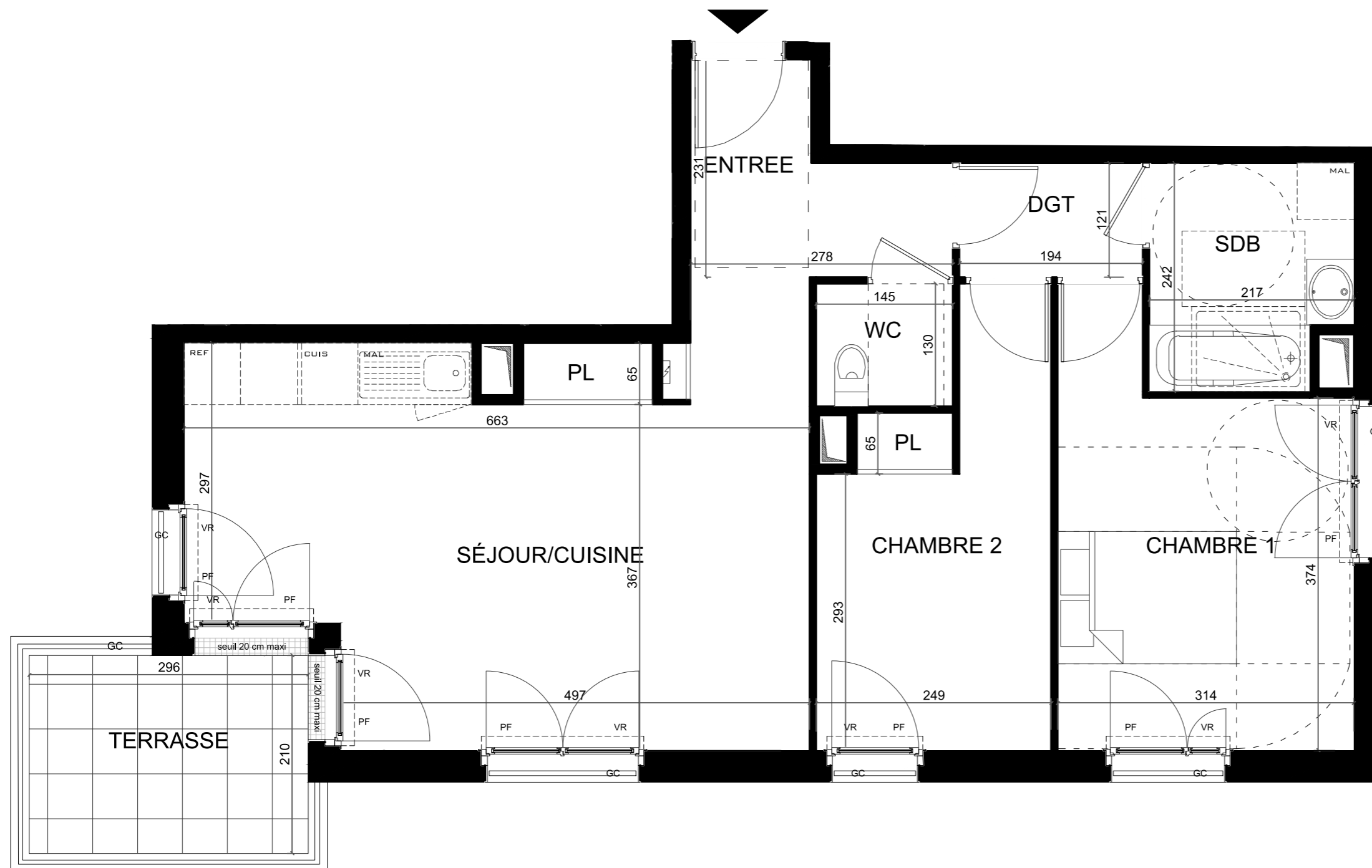
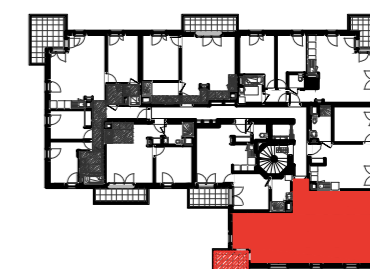


* Espace aménagé par collectivité publique, représentation à titre indicatif.



Rue du Gros Caillou
78340 LES CLAYES-SOUS-BOIS

Appartement D107
3 Pièces 1er étage



Entrée	4,77 m ²
Séjour / Cuisine	26,67 m ²
Chambre 1	12,83 m ²
Chambre 2	9,92 m ²
Salle de bain	4,92 m ²
WC	1,88 m ²
Dégagement	2,34 m ²

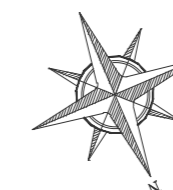
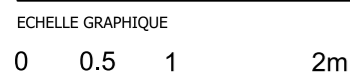
SURFACE HABITABLE TOTALE 63.33m²

Terrasse 6,21 m²

SURFACE TOTALE 69.54m²

LEGENDE :

: Faux-plafond/soffite	: Tableau électrique
PL : Placard	MAL : Machine à laver
PF : Porte-fenêtre	REF : Réfrigérateur
VR : Volet roulant	CUIS : Cuisson
	GC : Garde-corps



INDICE : 0

DATE : 19 02 2025

NOTA : Les surfaces s'entendent placard compris. Les plans sont communiqués sous réserve des impératifs de construction et des tolérances d'exécution. Les retombées, soffites, faux-plafonds, canalisations, radiateurs ne sont pas figurés ou le sont de façon non exhaustive. Les cotes sont données à titre indicatif.