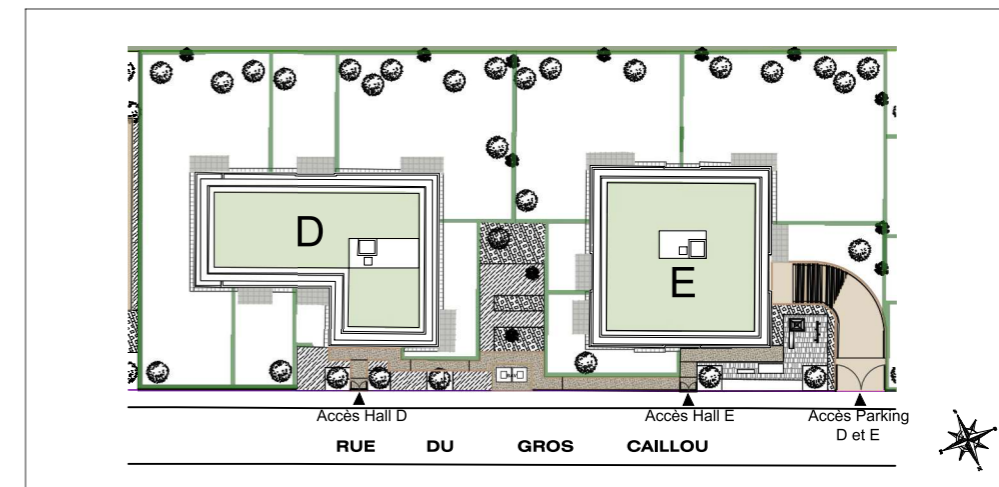
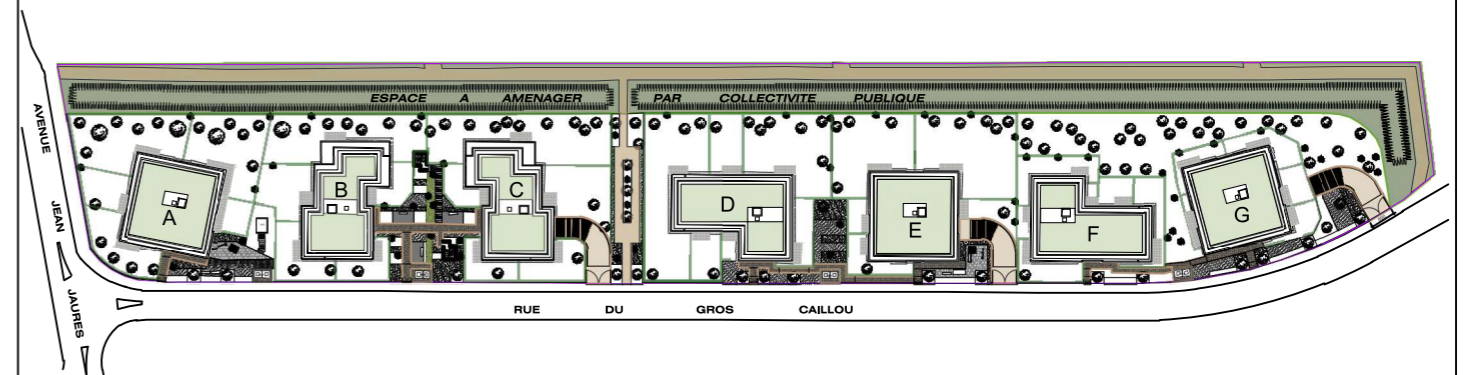


Architecte de conception  
**Architectonia**  
 HUGUES JIROU ARCHITECTE



Rue du Gros Caillou  
 78340 LES CLAYES-SOUS-BOIS



Bâtiment E  
 Appartement E204  
 3 Pièces 2e étage

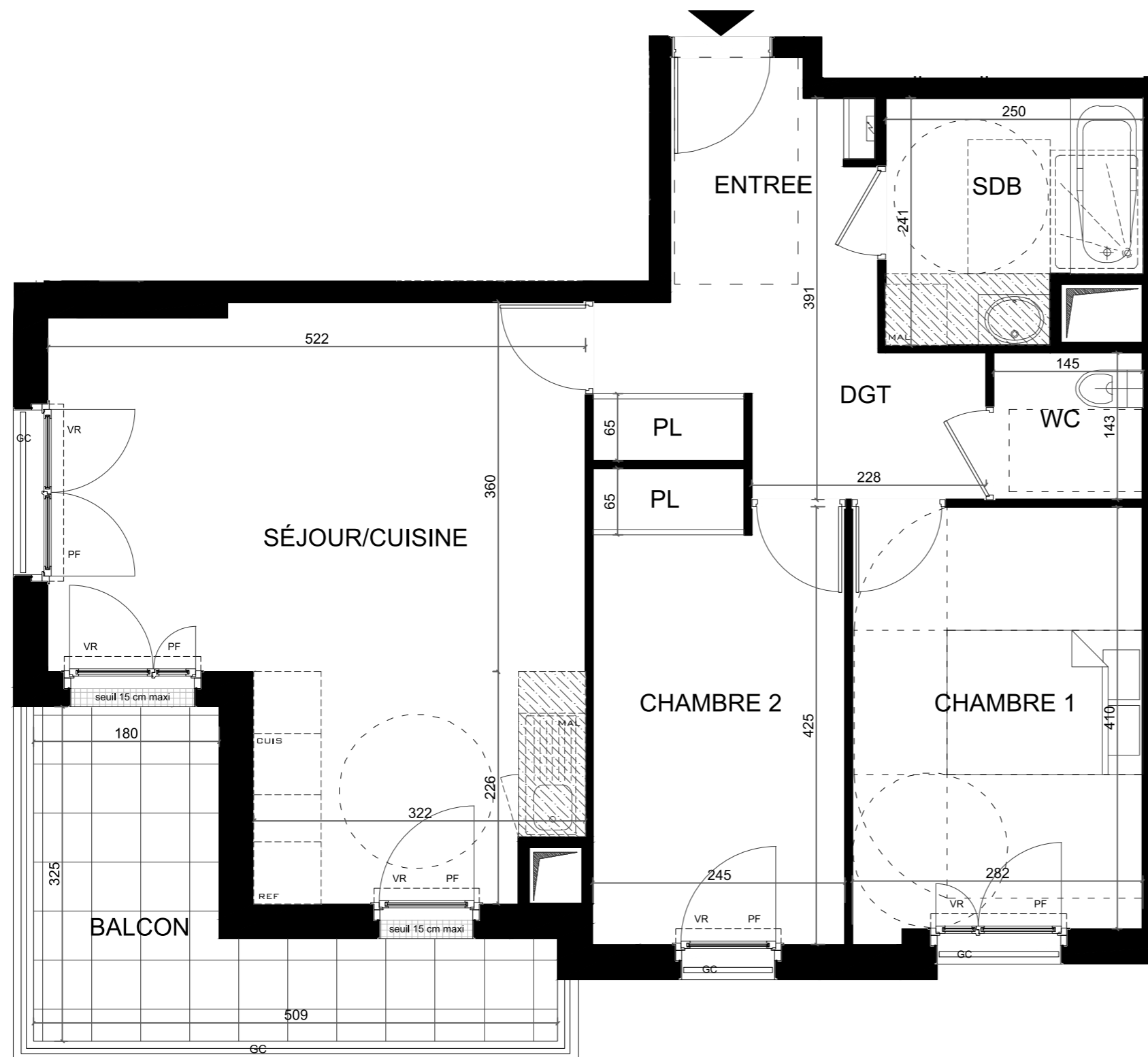
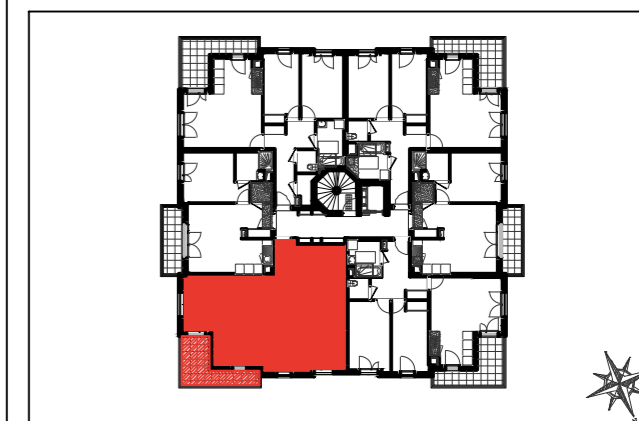


\* Espace aménagé par collectivité publique, représentation à titre indicatif.



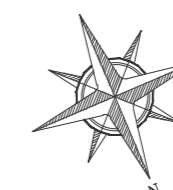
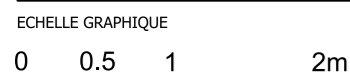
Rue du Gros Caillou  
78340 LES CLAYES-SOUS-BOIS

Appartement E204  
3 Pièces 2e étage



LEGENDE :

	: Faux-plafond/soffite		: Tableau électrique
	: Placard		: Machine à laver
	: Porte-fenêtre		: Réfrigérateur
	: Volet roulant		: Cuisson
			: Garde-corps



Entrée	4,30 m <sup>2</sup>
Séjour / Cuisine	25,35 m <sup>2</sup>
Chambre 1	11,64 m <sup>2</sup>
Chambre 2	10,96 m <sup>2</sup>
Salle de bain	5,40 m <sup>2</sup>
WC	2,07 m <sup>2</sup>
Dégagement	6,22 m <sup>2</sup>

**SURFACE HABITABLE TOTALE** 65.94m<sup>2</sup>

Balcon 9,13 m<sup>2</sup>

**SURFACE TOTALE** 75.07m<sup>2</sup>

INDICE : 0

DATE : 19 02 2025

NOTA : Les surfaces s'entendent placard compris. Les plans sont communiqués sous réserve des impératifs de construction et des tolérances d'exécution. Les retombées, soffites, faux-plafonds, canalisations, radiateurs ne sont pas figurés ou le sont de façon non exhaustive. Les cotes sont données à titre indicatif.