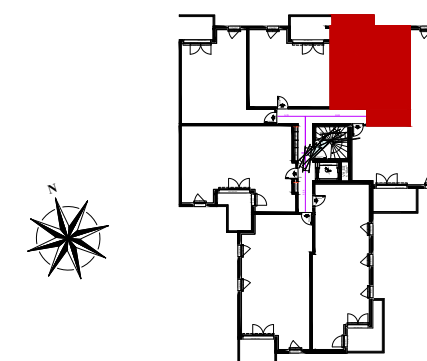


**mantea**

**MANTES-LA-VILLE**  
Rue Jean Ferrat



**LOGEMENT N° B106 - TMA**

Hall	: B
Niveau	: R+1
Type	: 2P

SURFACES HABITABLES	
Séjour + Cuisine	25.05 m <sup>2</sup>
Chambre	13.65 m <sup>2</sup>
Salle d'eau "SDE"	5.20 m <sup>2</sup>
<b>TOTAL SURFACE HABITABLE</b>	<b>43.90 m<sup>2</sup></b>

Balcon	7.45 m <sup>2</sup>
--------	---------------------

Nota : La surface des placards est incluse dans celle des pièces attenantes.  
LE MOBILIER N'EST PAS FOURNI

Indice : 02 02/06/2025

Des modifications sont susceptibles d'être apportées à ce plan en fonction des nécessités techniques de la réalisation, tant en ce qui concerne les dimensions libres, que l'équipement, les poteaux et les retombées. Les surfaces indiquées sont approximatives. Les retombées, faux-plafond, ainsi que l'emplacement des équipements sont figurés à titre indicatif. Les surfaces habitables sont conformes au décret du 23 Mars 1997 (Art. 4.1).

	Soffite, retombée, faux plafond		Caillebotis	F	Fenêtre		2 MARCHES	VR	Volet roulant		Tableau électrique	LV	Lave-vaisselle	CU	Cuisson		RADIATEUR
	Gaine technique	PF	Porte-fenêtre	F.F	Fenêtre-fixe	GC	Garde-corps	PL	Placard	LL	Lave-linge	R	Réfrigérateur		SÈCHE-SERVIETTES	--- LIMITE 250	