

NOTA 1 : Le présent plan exprime la figure et les dispositions générales de l'appartement qui sont susceptibles de variations en fonction des nécessités techniques et/ou administratives de la réalisation tant en ce qui concerne les dimensions et les équipements. Les surfaces indiquées sont approximatives, les retombées de poutres, les soffites, les faux-plafonds, la dimension des gaines techniques sont figurés à titre indicatif. Les équipements de cuisine ne sont pas fournis et les placards seront aménagés selon la notice de vente. Les jardins pourront avoir une pente supérieure à 5%.

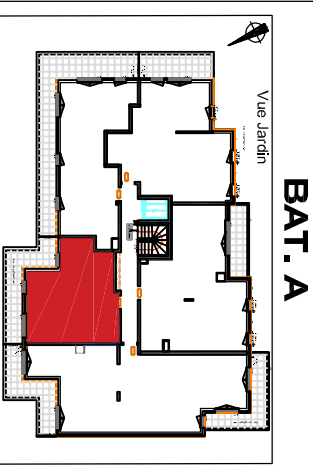
NOTA 2 : Toute modification est soumise à l'accord préalable de la société et du bureau de contrôle. Aucune modification affectant l'installation électrique, la plomberie ou le cloisonnement ne pourra être prise en compte après le démarrage des travaux. Dans le cadre des TMA, il ne sera pas accepté de modifications sur la structure, la porte d'entrée, les gaines techniques, la position du tableau électrique et des menuiseries extérieures.

LES TERRASSES DE  
**CHEVREUSE**

CONSTRUCTION  
DE 34 LOGEMENTS  
45-49 RUE DE VERSAILLES  
78460 CHEVREUSE

**HORIZON**  
Développement Immobilier

**SCCV LETANG DE SAINT REMY**  
31 RUE JACQUES CARRIER 78360 VERSAIN LE BRÉTONNEUX



LOGEMENT	ATTIQUE	2 PIECES
<b>A-23</b>		

PIECES	SURFACE
Séjour / Cuisine	26,90 m <sup>2</sup>
Chambre 1	14,10 m <sup>2</sup>
SDB / WC	4,50 m <sup>2</sup>
<b>TOTAL SURFACES HABITABLES</b>	<b>45,50 m<sup>2</sup></b>
Terrasse	14,00 m <sup>2</sup>

Plan conforme à la réglementation PMR

**LEGENDE**

	Soffite/Faux-plafond		Descende EP
	Tableau électrique		Cadre technique
	Chauffage individuelle		Remontée de pente
	Parapente		Vider Sanitari
	F. Foré		V. Garde Corps
	P. Parapente		V. Vaselette
	CU Cuisson		LL Lave Linge
	R Réfrigérateur		

NOTA : - Hauteur sous plafond des pièces, sauf mention particulière : 2,50 m  
- La surface habitable des placards est incluse dans celle des pièces annexes

0 1 2 3m

**INDICE : B**      **Date : 07/01/2026**