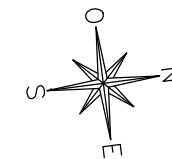


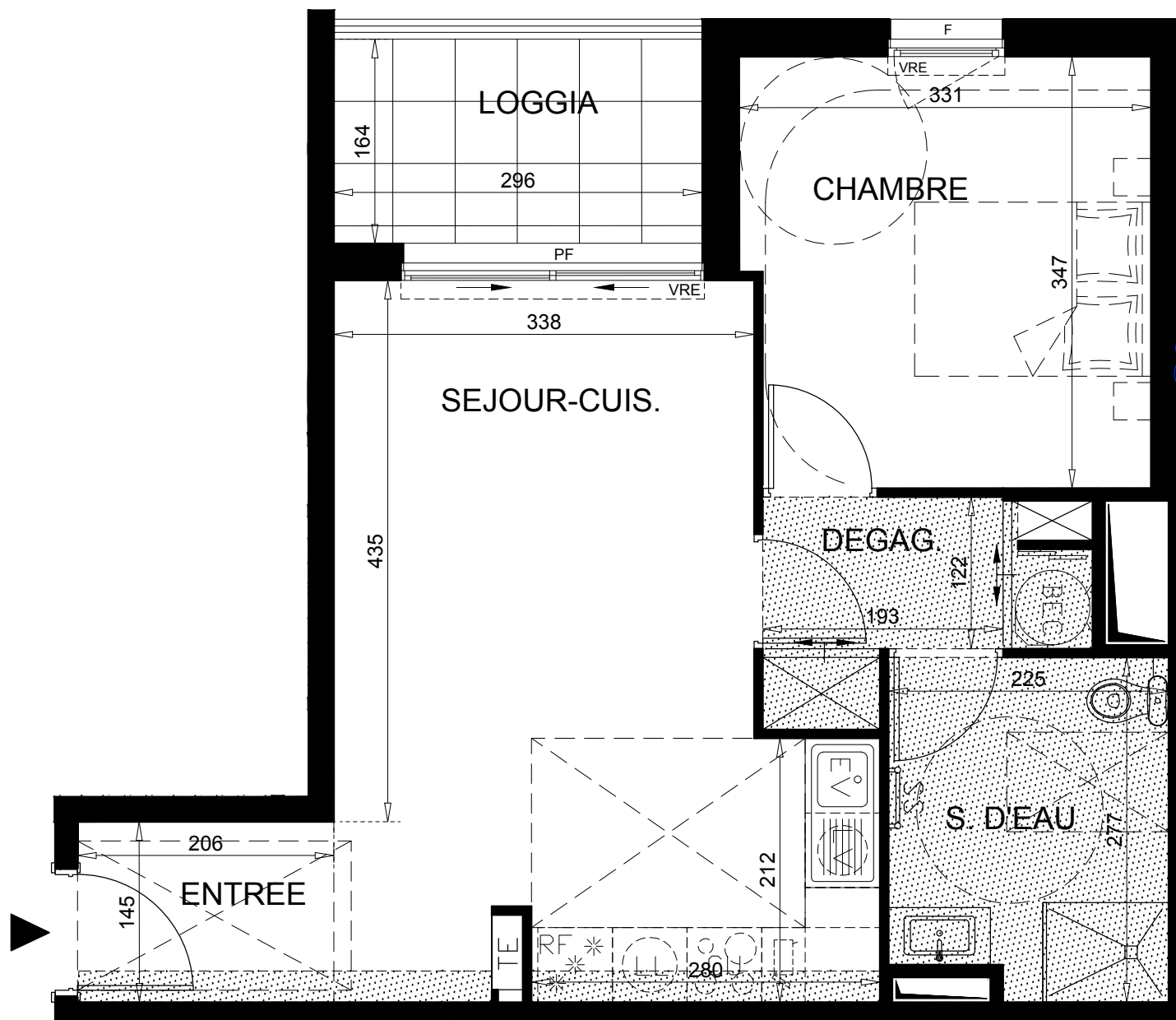
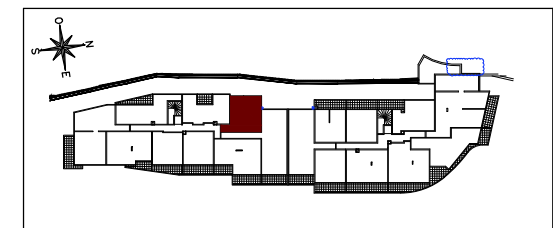
LEGENDE PLAN	
EV	Evier
LV	Lave-vaisselle
LL	Lave-linge
RF	Réfrigérateur
CU	Plaque de cuisson
BEC	Ballon d'eau chaude
SS	Sèche-serviette
PF	Porte-fenêtre
F	Fenêtre
TE	Tableau électrique
VRE	Volet roulant électrique
	Soffites et faux plafonds
	Gaine technique



41 GUYNEMER

41, Boulevard Guynemer  
06240 BEAUSOLEIL

BATIMENT	2
APPARTEMENT	2502
NIVEAU	3 <sup>ème</sup> étage
TYPE	2 pièces

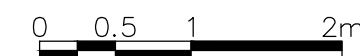


ENTREE	2.99 m <sup>2</sup>
RECEPTION	21.48 m <sup>2</sup>
SEJOUR + CUISINE	21.48 m <sup>2</sup>
CHAMBRE	11.10 m <sup>2</sup>
DEGAGEMENT	3.46 m <sup>2</sup>
SALLE D'EAU	5.87 m <sup>2</sup>
TOTAL SURFACE HABITABLE	44.90 m <sup>2</sup>
LOGGIA	5.16 m <sup>2</sup>
TOTAL SURFACE ANNEXES	5.16 m <sup>2</sup>



SCCV 41 BOULEVARD GUYNEMER  
58-60, Avenue Edouard Vaillant  
92100 BOULOGNE-BILLANCOURT  
Tél: 04.91.26.32.49  
Fax: 04.91.26.54.29

**NB :** Le présent document exprime la figure et les dispositions générales de l'appartement. Les surfaces sont approximatives et incluent les placards. Des variations peuvent intervenir en fonction de contraintes techniques et/ou réglementaires de la réalisation, tant en ce qui concerne les dimensions libres que l'équipement. Les retombées de poutres, faux-plafonds, soffites, canalisations, ne sont pas tous figurés et peuvent être modifiés pour des raisons techniques. La hauteur sous soffites, faux-plafonds et retombées de poutres ne serait être inférieure à 2,00 m. Les éléments de mobiliers de cuisine et les implantations des équipements électriques sont présentés à titre indicatif.



DATE:04/04/2025 IND:F