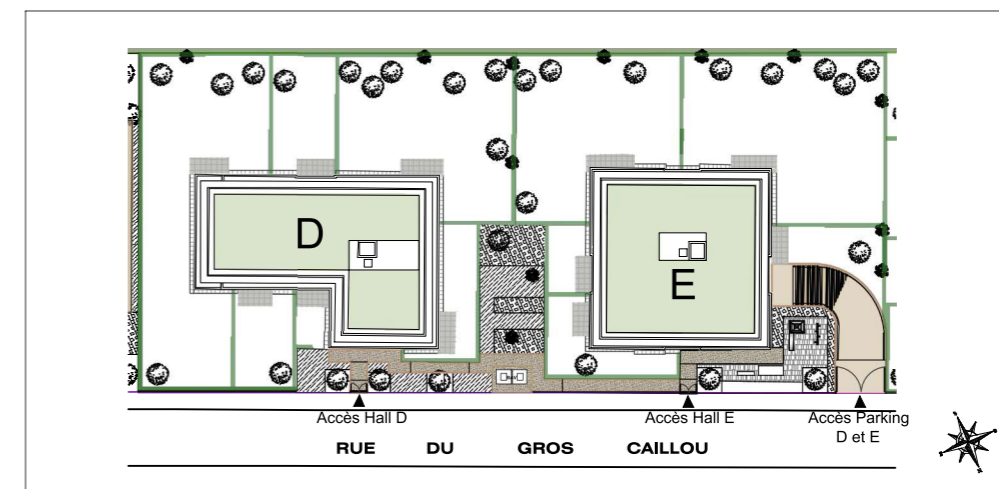
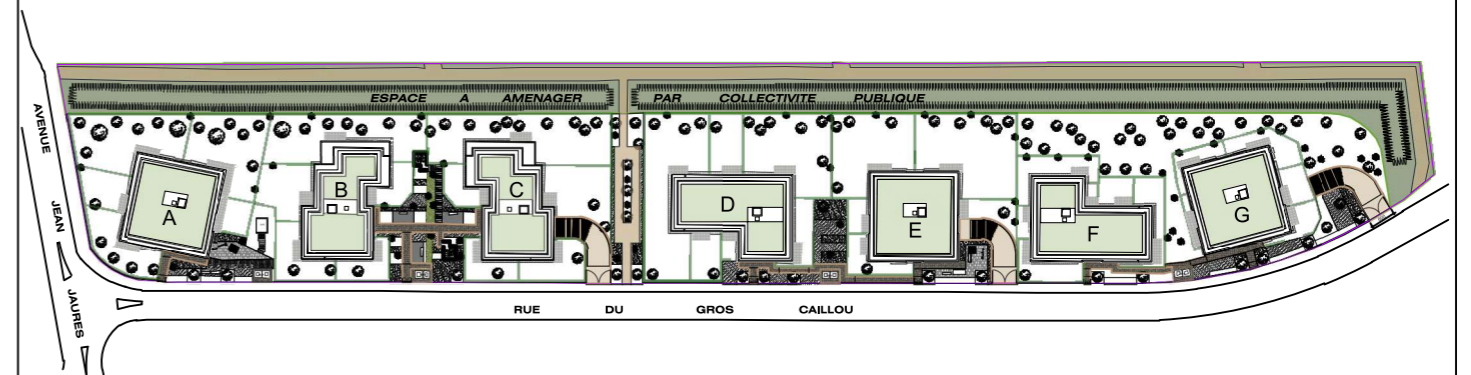


Architecte de conception
Architectonia
HUGUES JIROU ARCHITECTE



Rue du Gros Caillou
 78340 LES CLAYES-SOUS-BOIS



Bâtiment E
 Appartement E201
 3 Pièces 2e étage

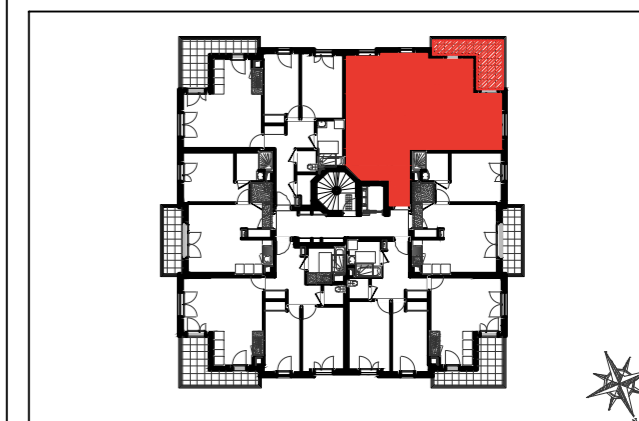


* Espace aménagé par collectivité publique, représentation à titre indicatif.



Rue du Gros Caillou
78340 LES CLAYES-SOUS-BOIS

Appartement E201
3 Pièces 2e étage



Entrée	4,91 m ²
Séjour / Cuisine	23,28 m ²
Chambre 1	11,81 m ²
Chambre 2	11,02 m ²
Salle de bain	5,47 m ²
WC	2,10 m ²
Dégagement	6,05 m ²

SURFACE HABITABLE TOTALE 64.64m²

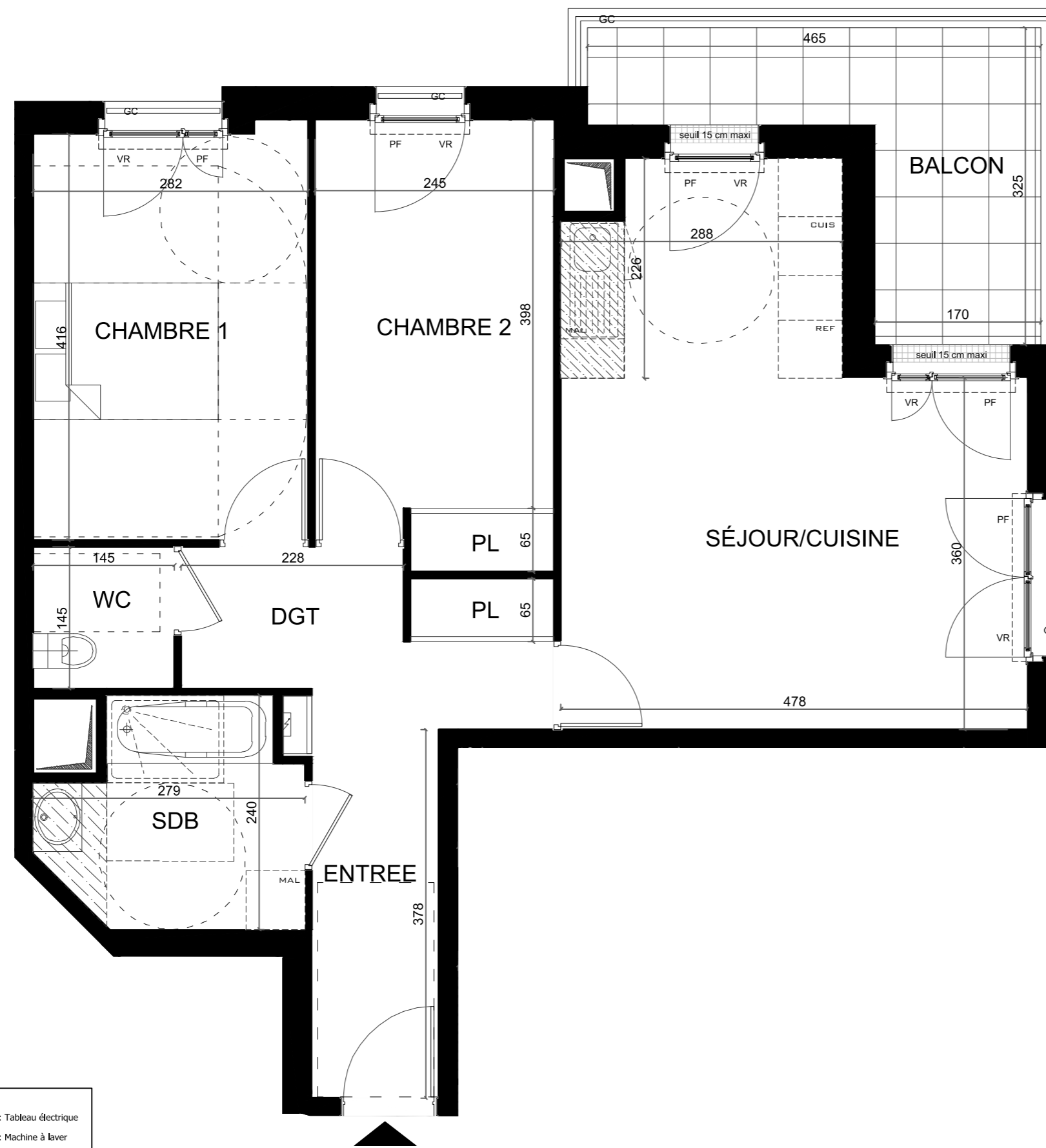
Balcon 8,45 m²

SURFACE TOTALE 73.09m²

INDICE : 0

DATE : 19 02 2025

NOTA : Les surfaces s'entendent placard compris. Les plans sont communiqués sous réserve des impératifs de construction et des tolérances d'exécution. Les retombées, soffites, faux-plafonds, canalisations, radiateurs ne sont pas figurés ou le sont de façon non exhaustive. Les cotes sont données à titre indicatif.



LEGENDE :

	: Faux-plafond/soffite		: Tableau électrique
	: Placard		: Machine à laver
	: Porte-fenêtre		: Réfrigérateur
	: Volet roulant		: Cuisson
			: Garde-corps

ECHELLE GRAPHIQUE
0 0.5 1 2m

