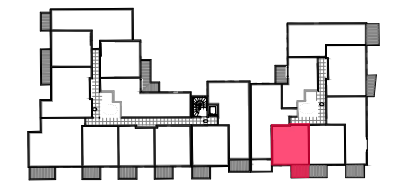


1105



LES  
*Jardins* DE  
 MICHELIS

Plan de REPÉRAGE - R+1



Appart. N° 1105

2 Pièces

**TABLEAU DES SURFACES**

Séjour + Coin Cuisine	= 22.80 m <sup>2</sup>
Salle d'Eau	= 6.10 m <sup>2</sup>
Chambre	= 11.80 m <sup>2</sup>
<b>Surfaces Habitables</b>	<b>= 40.70 m<sup>2</sup></b>
Terrasse	= 5.90 m <sup>2</sup>
<b>Surfaces Utiles</b>	<b>= 46.60 m<sup>2</sup></b>

**NOTA :** - La disposition des équipements et ameublements est donnée à titre indicatif. La société se réserve la possibilité d'apporter à ce plan les modifications dues à des impératifs d'ordre ou de choix de mise en oeuvre technique ou administratifs.  
 - Les surfaces indiquées sont approximatives. Les retombées soffites, faux-plafond, canalisations et radiateurs ne sont pas toujours représentés sur ce plan.  
 - Les surfaces des différentes pièces intègrent les placards.  
 - L'emplacement de l'évier de cuisine devra être maintenu comme sur ce plan.  
 - La tolérance de cotation est de 5% ou 0.05m.  
 - Gaines assujetties à variation. Les plantations sont présentées à titre décoratif et à maturité.  
 - Les teintes définitives des façades seront choisies par l'architecte.  
 - Document non contractuel.  
 - Les Haies sont à la charge des acquéreurs

**Légende :**

- REF Emplacement réfrigérateur
- L.V Emplacement lave-vaisselle
- LL Emplacement lave-linge
- Emplacement plaque de cuisson
- Faux-plafond
- Jardins sur dalle
- Jardins pleine terre

28 Mars 2024



Agence d'Architecture SPAGNOLO  
 Architectes D.P.L.G - Urbanistes

