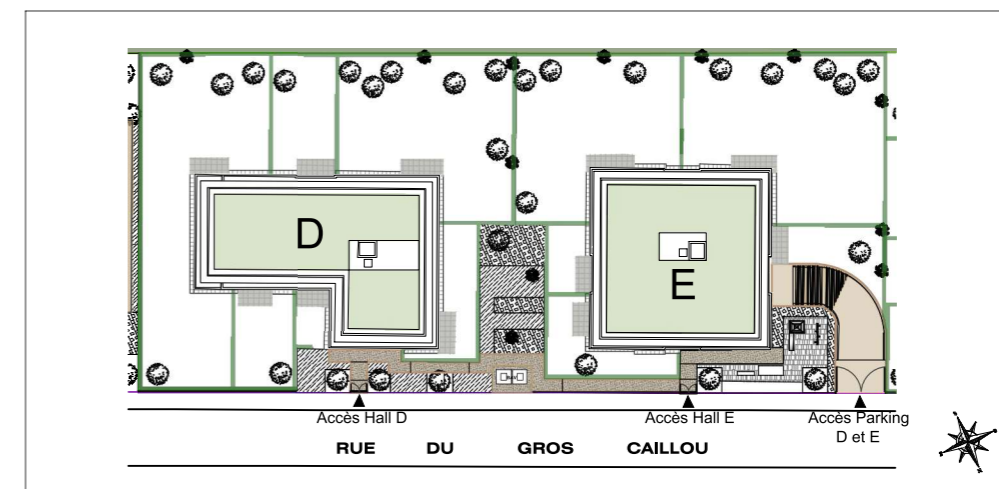
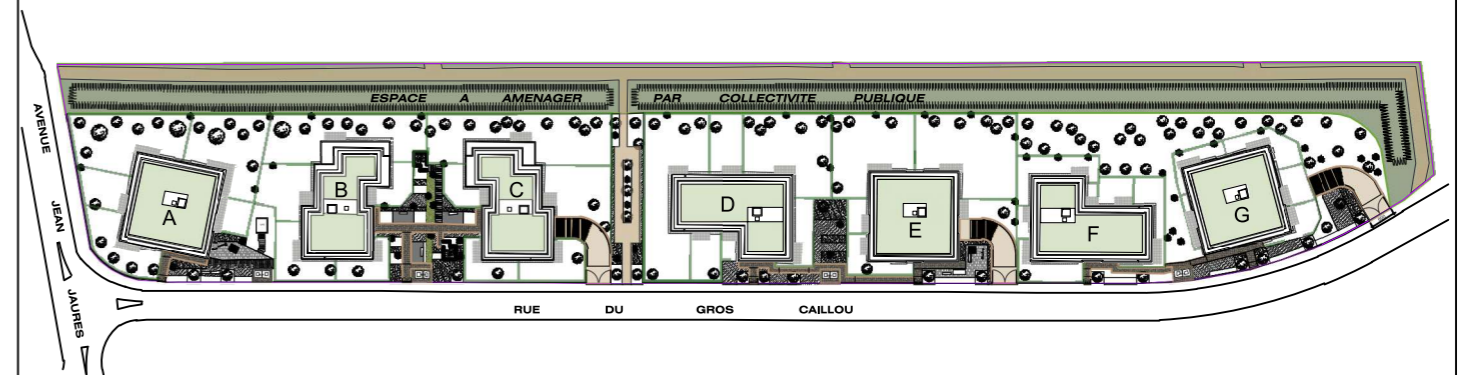


Architecte de conception  
**Architectonia**  
 HUGUES JINGOU ARCHITECTE



Rue du Gros Caillou  
 78340 LES CLAYES-SOUS-BOIS



Bâtiment E  
 Appartement E103  
 3 Pièces 1er étage

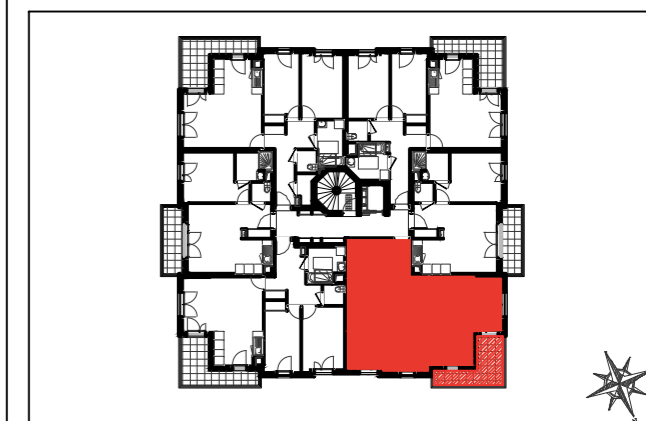


\* Espace aménagé par collectivité publique, représentation à titre indicatif.



Rue du Gros Caillou  
78340 LES CLAYES-SOUS-BOIS

Appartement E103  
3 Pièces 1er étage



Entrée	4,12 m <sup>2</sup>
Séjour / Cuisine	22,64 m <sup>2</sup>
Chambre 1	12,71 m <sup>2</sup>
Chambre 2	11,35 m <sup>2</sup>
Salle de bain	4,95 m <sup>2</sup>
WC	2,10 m <sup>2</sup>
Dégagement	5,80 m <sup>2</sup>

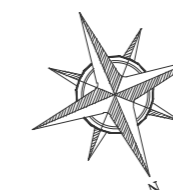
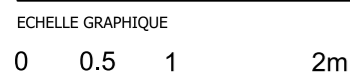
**SURFACE HABITABLE TOTALE** 63.67m<sup>2</sup>

Terrasse 8,40 m<sup>2</sup>

**SURFACE TOTALE** 72.07m<sup>2</sup>

LEGENDE :

	: Faux-plafond/soffite		: Tableau électrique
	: Placard		: Machine à laver
	: Porte-fenêtre		: Réfrigérateur
	: Volet roulant		: Cuisson
			: Garde-corps



INDICE : 0

DATE : 19 02 2025

NOTA : Les surfaces s'entendent placard compris. Les plans sont communiqués sous réserve des impératifs de construction et des tolérances d'exécution. Les retombées, soffites, faux-plafonds, canalisations, radiateurs ne sont pas figurés ou le sont de façon non exhaustive. Les cotes sont données à titre indicatif.