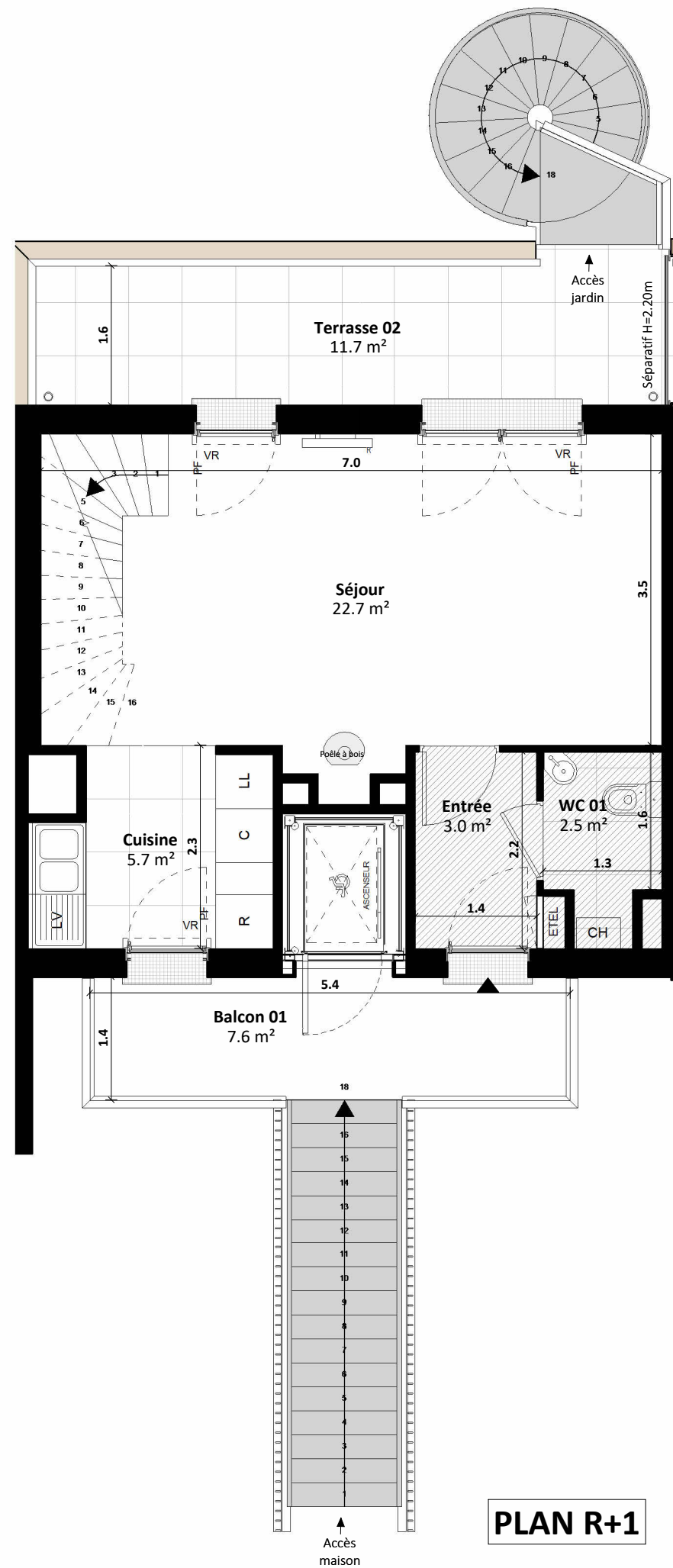


PLAN RDC - Ech. 1:80e



PLAN R+1

NOTA :

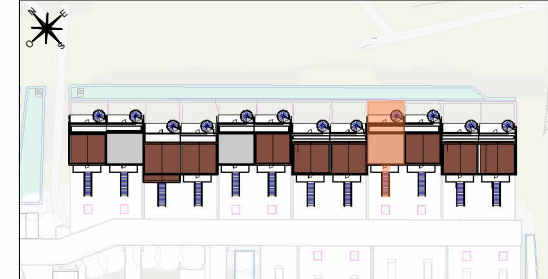
Le présent document exprime la figure et les dispositions générales du logement. Les dimensions et les surfaces peuvent varier en fonction des nécessités techniques ou administratives de la réalisation, tant en ce qui concerne les dimensions libres que l'équipement (retombées de poutre, soffites, allèges, faux plafonds). Les côtes indiquées sont approximatives, les canalisations ne sont pas représentées. Les quadrillages dessinés ne sont pas des calepinages. Les gabarits des pièces répondent aux dispositions réglementaires. Le mobilier et les équipements électroménagers ne sont pas fournis et sont représentés à titre indicatif, sauf le meuble vasque de SDB/SDE. Les surfaces habitables sont conformes au décret du 23 mars 1997 (art 4.1). La surface des placards est incluse dans celle des pièces attenantes.

**LE DOMAINE
d'Eugénie**

Avenue Guillaume le conquérant - 14390 CABOURG



Maison M9 T3



Entrée	3.0 m²
Séjour	22.7 m²
Cuisine	5.7 m²
WC 01	2.5 m²
Chambre 01	10.4 m²
Chambre 02	10.9 m²
Salle d'eau	5.0 m²
Dressing	4.4 m²
Dégagement	3.0 m²
SURFACE HABITABLE	67.8 m²

Jardin	19.2 m²
Terrasse 01	9.9 m²
Balcon 01	7.6 m²
Terrasse 02	11.7 m²
SURFACE EXTERIEURE	48.3 m²

VERSION NON PMR

LÉGENDE			
ÉLÉMENTS DE CUISINE :			
LL	LAVE LINGE	C	BLOC CUISSON
LV	LAVE VAISSELLE	R	RÉFRIGÉRATEUR
PF	PORTE FENÊTRE	ETEL	TABLEAU ÉLECTRIQUE
F	FENÊTRE	PL	PLACARD
VR	VOLET ROULANT	SS	SÈCHE-SERVIETTE
GC	GARDE-CORPS	R	RADIATEUR
■	CAILLEBOTIS	CH	CHAUDIÈRE INDIVIDUELLE GAZ
▨	FAUX PLAFOND SOFFITE (2.20 min.)	○	POELE A BOIS

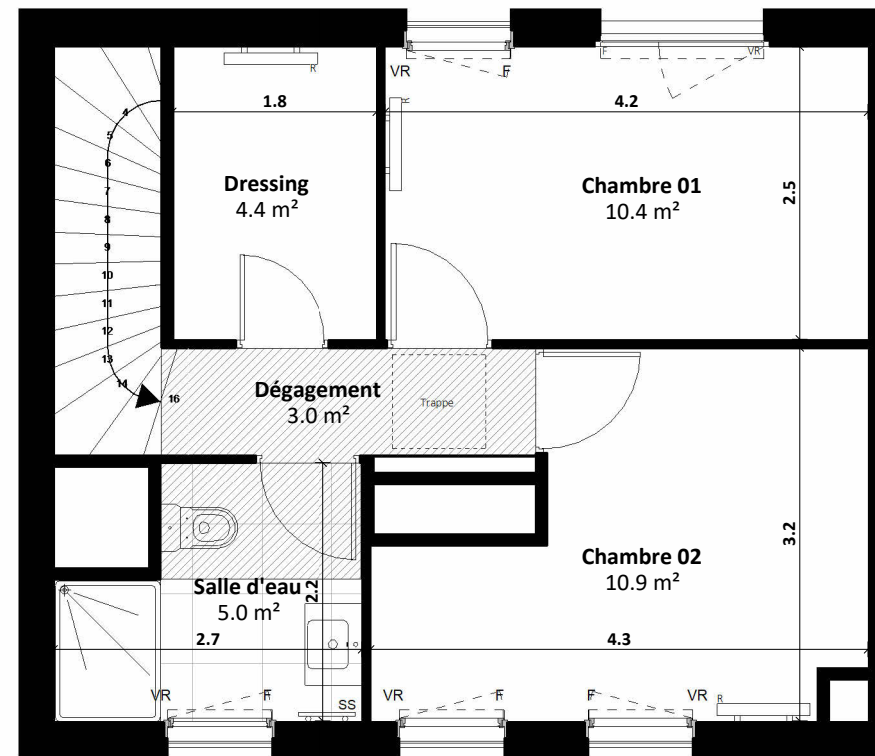
B&C FRANCE
89 Avenue Victor Hugo
75116 Paris

0 0.5 1m 30/04/2026

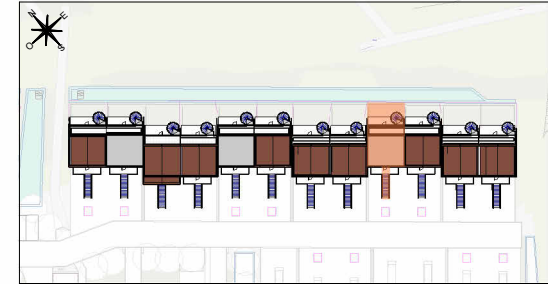




Maison M9 T3



PLAN R+2



Entrée	3.0 m²
Séjour	22.7 m²
Cuisine	5.7 m²
WC 01	2.5 m²
Chambre 01	10.4 m²
Chambre 02	10.9 m²
Salle d'eau	5.0 m²
Dressing	4.4 m²
Dégagement	3.0 m²
SURFACE HABITABLE	67.8 m²

Jardin	19.2 m²
Terrasse 01	9.9 m²
Balcon 01	7.6 m²
Terrasse 02	11.7 m²
SURFACE EXTERIEURE	48.3 m²

VERSION NON PMR

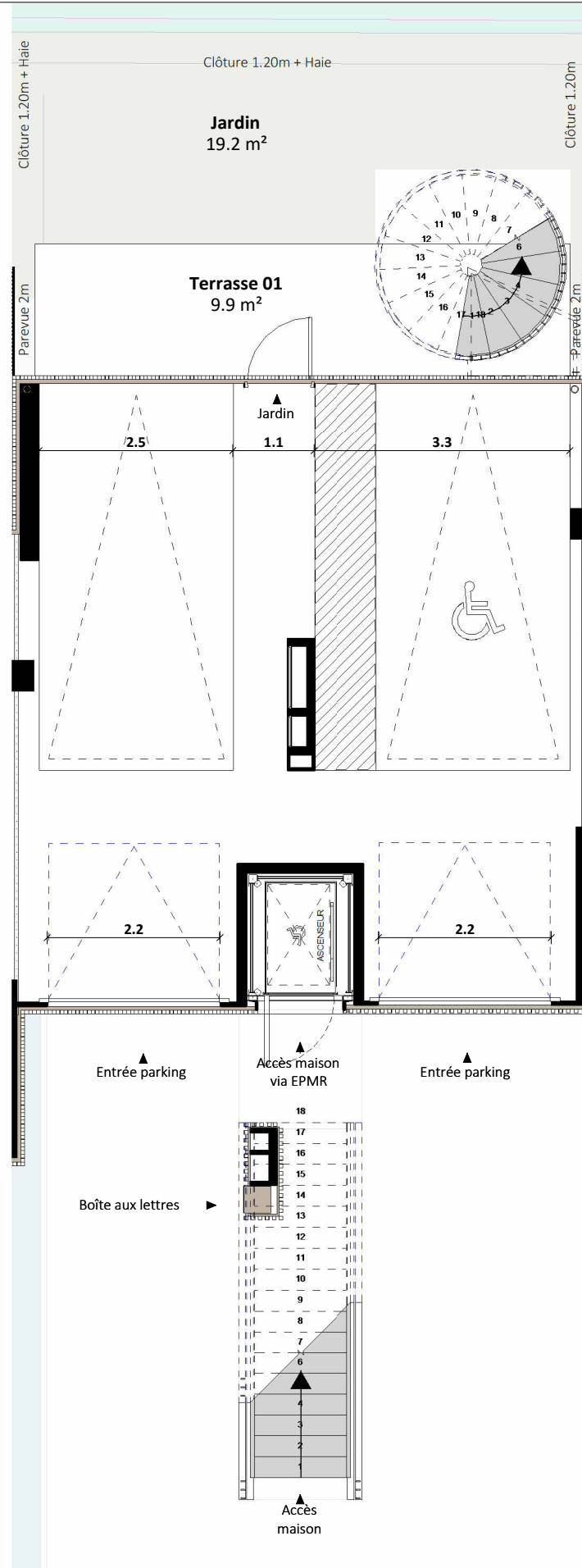
LÉGENDE			
ÉLÉMENTS DE CUISINE :			
LL	LAVE LINGE	C	BLOC CUISSON
LV	LAVE VAISSELLE	R	RÉFRIGÉRATEUR
PF	PORTE FENÊTRE	ETEL	TABLEAU ÉLECTRIQUE
F	FENÊTRE	PL	PLACARD
VR	VOLET ROULANT		SÈCHE-SERVLETTE
GC	GARDE-CORPS	R	RADIATEUR
	CAILLEBOTIS	CH	CHAUDIÈRE INDIVIDUELLE GAZ
	FAUX PLAFOND SOFFITE (2.20 min.)		POELE A BOIS

B&C FRANCE
89 Avenue Victor Hugo
75116 Paris

0 0.5 1m 30/04/2026

NOTA :
Le présent document exprime la figure et les dispositions générales du logement. Les dimensions et les surfaces peuvent varier en fonction des nécessités techniques ou administratives de la réalisation, tant en ce qui concerne les dimensions libres que l'équipement (retombées de poutre, soffites, allèges, faux plafonds). Les côtes indiquées sont approximatives, les canalisations ne sont pas représentées. Les quadrillages dessinés ne sont pas des calepinages. Les gabarits des pièces répondent aux dispositions réglementaires. Le mobilier et les équipements électroménagers ne sont pas fournis et sont représentés à titre indicatif, sauf le meuble vasque de SDB/SDE. Les surfaces habitables sont conformes au décret du 23 mars 1997 (art 4.1). La surface des placards est incluse dans celle des pièces attenantes.

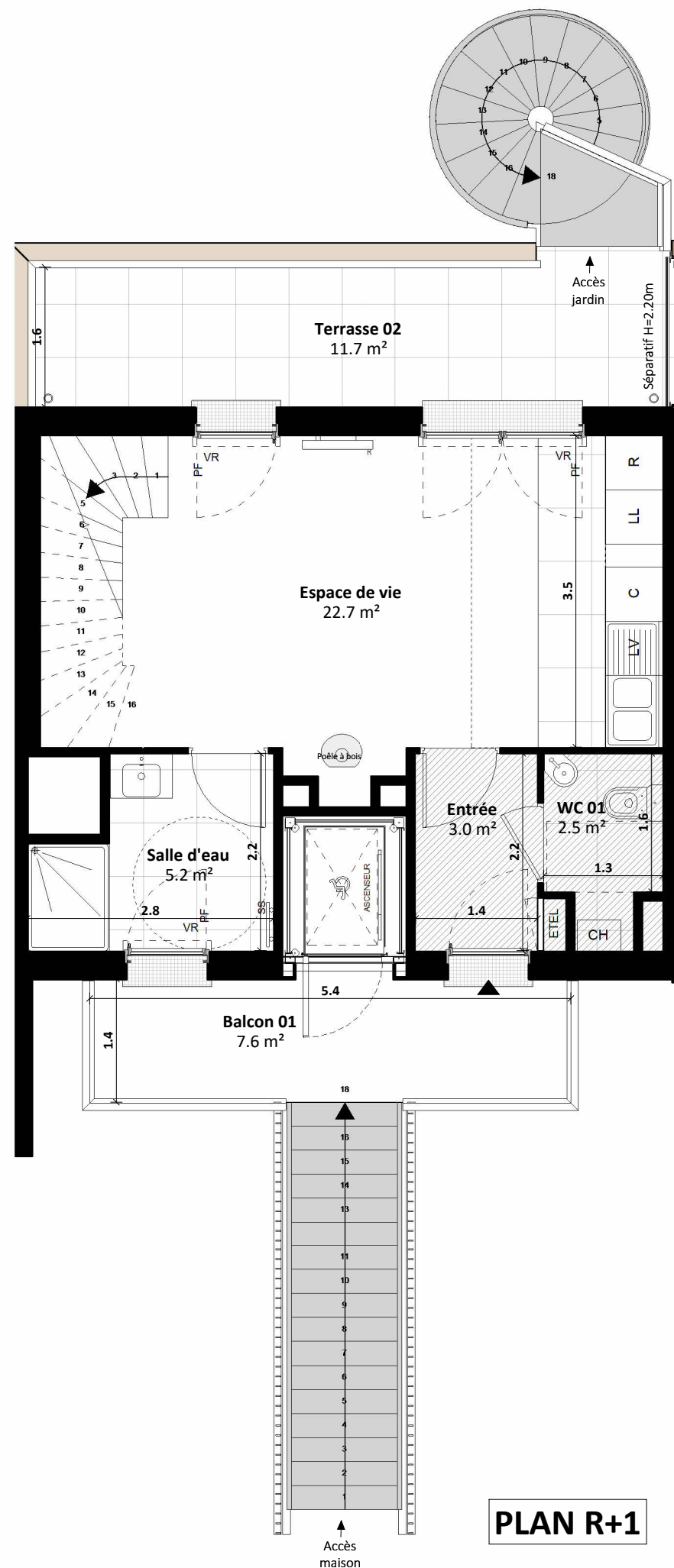




PLAN RDC - Ech. 1:80e

NOTA :

Le présent document exprime la figure et les dispositions générales du logement. Les dimensions et les surfaces peuvent varier en fonction des nécessités techniques ou administratives de la réalisation, tant en ce qui concerne les dimensions libres que l'équipement (retombées de poutre, soffites, allèges, faux plafonds). Les côtes indiquées sont approximatives, les canalisations ne sont pas représentées. Les quadrillages dessinés ne sont pas des calepinages. Les gabarits des pièces répondent aux dispositions réglementaires. Le mobilier et les équipements électroménagers ne sont pas fournis et sont représentés à titre indicatif, sauf le meuble vasque de SDB/SDE. Les surfaces habitables sont conformes au décret du 23 mars 1997 (art 4.1). La surface des placards est incluse dans celle des pièces attenantes.



PLAN R+1

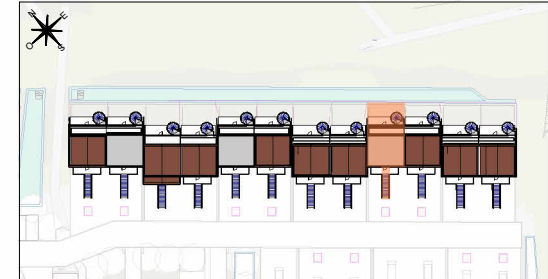


**LE DOMAINE
d'Eugénie**

Avenue Guillaume le conquérant - 14390 CABOURG



Maison M9 T3



Entrée	3.0 m ²
Espace de vie	22.7 m ²
Salle d'eau	5.2 m ²
WC 01	2.5 m ²
Chambre 01	10.4 m ²
Chambre 02	10.9 m ²
Salle d'eau	5.0 m ²
Dressing	4.4 m ²
Dégagement	3.0 m ²
SURFACE HABITABLE	67.3 m²

Jardin	19.2 m ²
Terrasse 01	9.9 m ²
Balcon 01	7.6 m ²
Terrasse 02	11.7 m ²
SURFACE EXTERIEURE	48.3 m²

VERSION PMR

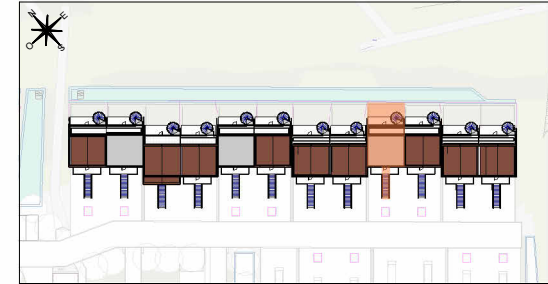
LÉGENDE			
ÉLÉMENTS DE CUISINE :			
LL	LAVE LINGE	C	BLOC CUISSON
LV	LAVE VAISSELLE	R	RÉFRIGÉRATEUR
PF	PORTE FENÊTRE	ETEL	TABLEAU ÉLECTRIQUE
F	FENÊTRE	PL	PLACARD
VR	VOLET ROULANT	SS	SÈCHE-SERVIETTE
GC	GARDE-CORPS	R	RADIATEUR
■	CAILLEBOTIS	CH	CHAUDIÈRE INDIVIDUELLE GAZ
▨	FAUX PLAFOND SOFFITE (2.20 min.)	○	POELE A BOIS

B&C FRANCE
89 Avenue Victor Hugo
75116 Paris

0 0.5 1m 30/04/2026

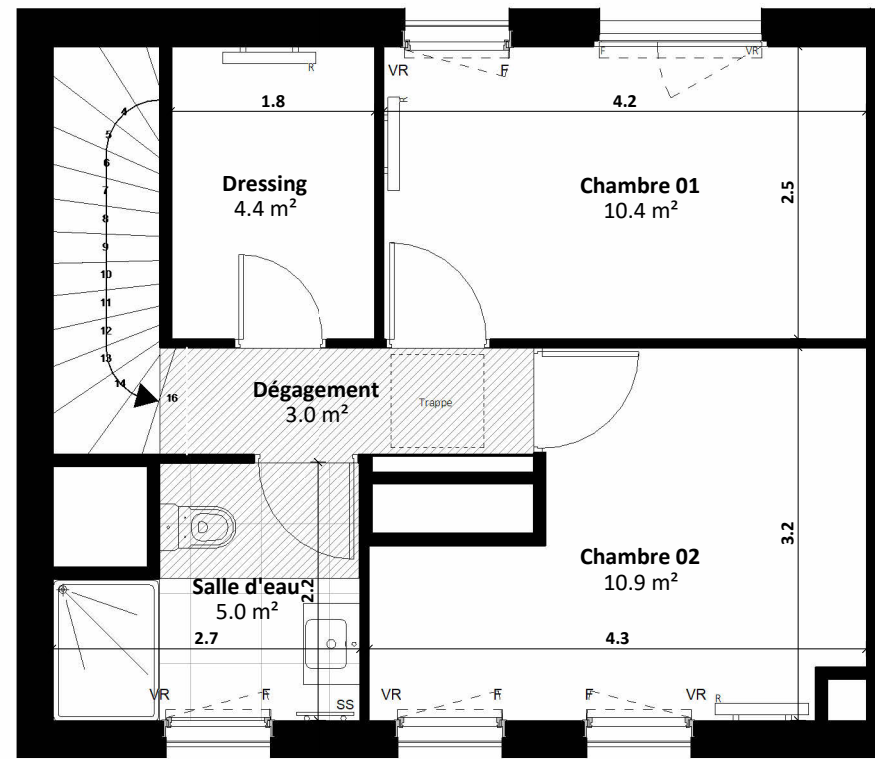


Maison M9 T3



Entrée	3.0 m ²
Espace de vie	22.7 m ²
Salle d'eau	5.2 m ²
WC 01	2.5 m ²
Chambre 01	10.4 m ²
Chambre 02	10.9 m ²
Salle d'eau	5.0 m ²
Dressing	4.4 m ²
Dégagement	3.0 m ²
SURFACE HABITABLE	67.3 m²

Jardin	19.2 m ²
Terrasse 01	9.9 m ²
Balcon 01	7.6 m ²
Terrasse 02	11.7 m ²
SURFACE EXTERIEURE	48.3 m²



PLAN R+2

VERSION PMR

LÉGENDE			
ÉLÉMENTS DE CUISINE :			
LL	LAVE LINGE	C	BLOC CUISSON
LV	LAVE VAISSELLE	R	RÉFRIGÉRATEUR
PF	PORTE FENÊTRE	ETEL	TABLEAU ÉLECTRIQUE
F	FENÊTRE	PL	PLACARD
VR	VOLET ROULANT		SÈCHE-SERVLETTE
GC	GARDE-CORPS	R	RADIATEUR
	CAILLEBOTIS	CH	CHAUDIÈRE INDIVIDUELLE GAZ
	FAUX PLAFOND SOFFITE (2.20 min.)		POELE A BOIS

B&C FRANCE
89 Avenue Victor Hugo
75116 Paris

0 0.5 1m 30/04/2026

NOTA :

Le présent document exprime la figure et les dispositions générales du logement. Les dimensions et les surfaces peuvent varier en fonction des nécessités techniques ou administratives de la réalisation, tant en ce qui concerne les dimensions libres que l'équipement (retombées de poutre, soffites, allèges, faux plafonds). Les côtes indiquées sont approximatives, les canalisations ne sont pas représentées. Les quadrillages dessinés ne sont pas des calepinages. Les gabarits des pièces répondent aux dispositions réglementaires. Le mobilier et les équipements électroménagers ne sont pas fournis et sont représentés à titre indicatif, sauf le meuble vasque de SDB/SDE. Les surfaces habitables sont conformes au décret du 23 mars 1997 (art 4.1). La surface des placards est incluse dans celle des pièces attenantes.

