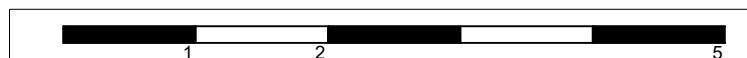


**A2-306**

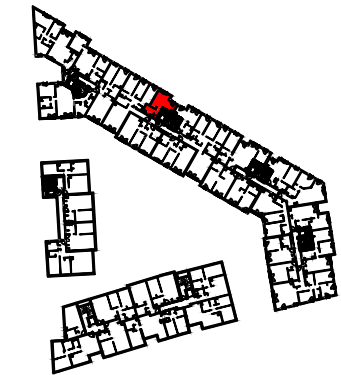


NOTA : Des modifications sont susceptibles d'être apportées à ce plan en fonction des nécessités techniques de la réalisation, tant en ce qui concerne les dimensions libres que l'équipement. Les surfaces indiquées sont approximatives. Les retombées,soffites, faux plafonds et équipements sanitaires sont figurés à titre indicatif, et peuvent subir des modifications pour impératif technique. Le mobilier, le meuble évier et l'électroménager ne sont pas fournis ni posés.



**ZAC POMPIDOU / LE MIGNON / L'EMBLEME**  
**BOIS-COLOMBES**  
309 avenue d'Argenteuil

Type :	Etage :	N° :
T1	R+3	A2-306



**SURFACES HABITABLES**

ENTREE,SEJOUR ET CUISINE OUVERTE	21.68	m²
SALLE D'EAU	4.45	m²
<b>TOTAL SURFACE HABITABLE</b>	<b>26.13</b>	<b>m²</b>
BALCON	4.19	m²
<b>TOTAL SURFACE ANNEXE</b>	<b>4.19</b>	<b>m²</b>

NOTA : Les surfaces des placards sont incluses dans celles des pièces attenantes

**LEGENDE**

VR	Volet roulant électrique	Emplacement cuisinière	Gaine technique
F	Fenêtre	LL	Emplacement lave-linge
Fi	Fenêtre Fixe	LV	Emplacement lave-vaisselle
PF	Porte-fenêtre	R	Réfrigérateur
	Tableau électrique	P	Placard
		EP	Descente d'eau pluviale
			Caillebotis
			Soffite ou faux-plafond

**LEGENDE DES APPAREILLAGES ELECTRIQUES**

Point d'éclairage avec douille DCL (plafonnier/applique)	Thermostat d'ambiance
Réglette murale étanche	Radiateur à eau chaude
Applique	Alimentation électrique HOTTE à 2,05m du sol
Prise de courant 2P 10/16A+T (Accessibilité Personnes Handicapées) à 1,00m du sol	Sèche-serviettes électrique
Prise de courant 2P 10/16A+T "basse" à 1,00m du sol	Détecteur autonome avertisseur de fumée
Prise de courant 2P 10/16A+T "haute" à 1,00m du sol	Vidéophone
Prise de courant 2P 10/16A+T "haute" dédiée micro-ondes	Prise de communication RJ45 à 0,45m du sol
Prise de courant 2P 10/16A+T étanche	Robinet de puisage
Prise de courant 2P 32A+T dédiée plaque de cuisson	Interrupteur à simple allumage
Prise de courant spécialisée (ligne directe LV, LL, FOUR) à 0,60m du sol	Interrupteur à double allumage
Télérupteur	Interrupteur va et vient

**Plan mis à jour**

Date : 19/02/2024