



**SAINT ANDRE LEZ LILLE**

**Quai 22 - LOT B'**

**Rue Sadi Carnot**

**Bâtiment A**



**CERTIFICAT DE MESURAGE DE LA SURFACE HABITABLE D'UN LOGEMENT**

Article R156-1 du code de la construction et de l'habitation

Je soussigné, Michaël RICHE, Géomètre Expert de la S.E.L.A.S.U. Cabinet GEOLYS, inscrit au tableau de l'Ordre sous le n°05736, exerçant à ARMENTIERES 9, Avenue de l'Europe  
Certifie avoir mesuré, le 22 Septembre 2022, la surface du logement décrit ci-après.

**APPARTEMENT N° 203**

**Lot de copropriété N° 2014 de l'état descriptif de division et règlement de copropriété**

DESIGNATION	SURFACE HABITABLE (m²)	SURFACE ANNEXE (*) (m²)	SURFACE < 1.80m (*) (m²)
<b>2ÈME ETAGE</b>			
BALCON		6.14	
CHAMBRE 1	12.21		
CHAMBRE 2	9.31		
HALL/ENTREE	6.45		
SALLE DE BAIN	5.11		
SEJOUR - CUISINE	28.62		
WC	2.49		
<b>TOTAL APPARTEMENT N° 203</b>	<b>64.19</b>	<b>6.14</b>	

(\*) Surfaces non comptabilisées dans la surface habitable

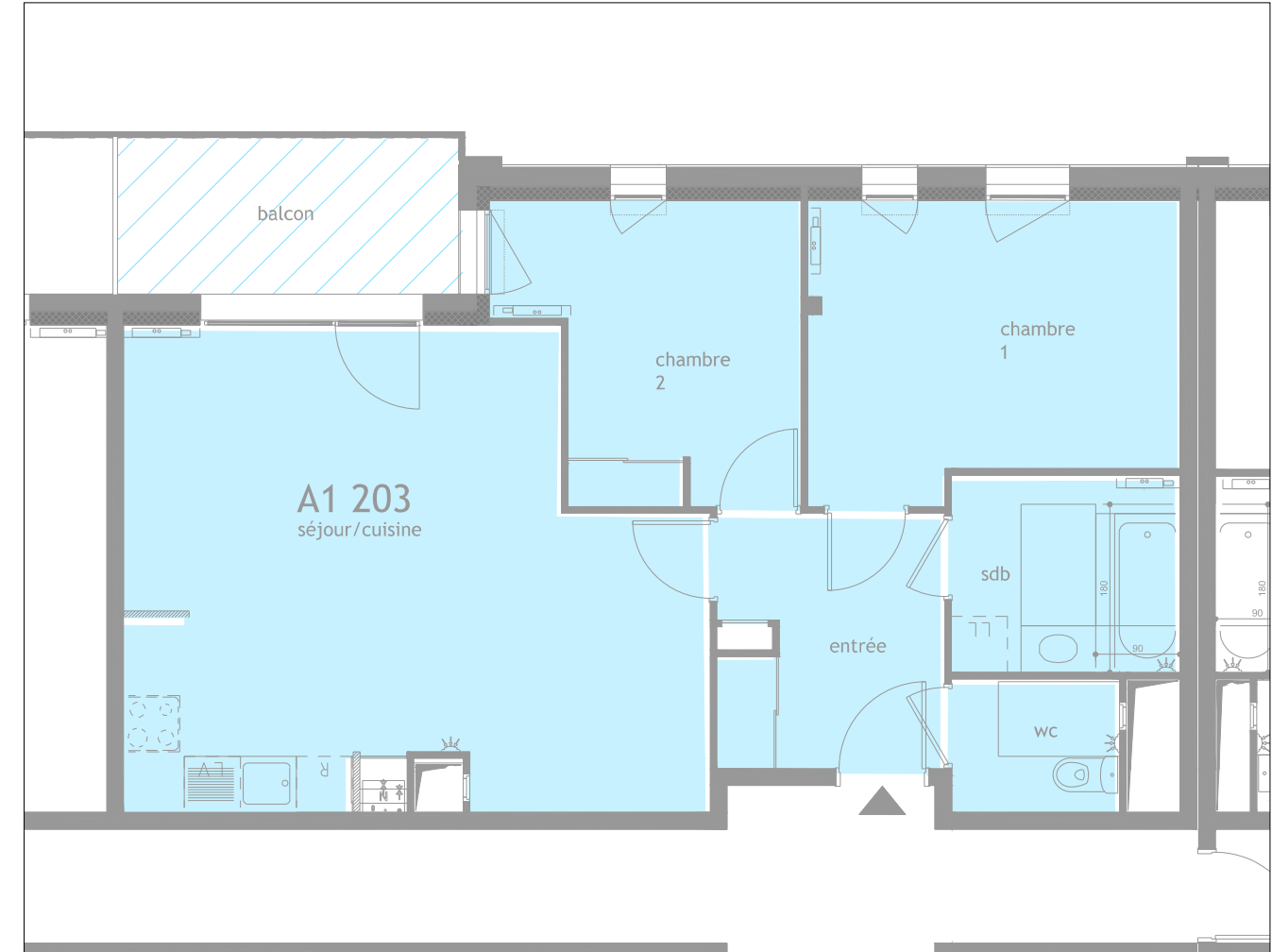
**Définition de la surface habitable**

Définie à l'article R. 156-1 du Code de la construction et de l'habitation, la surface habitable représente la somme des surfaces de plancher de chaque pièce à laquelle il faut retirer les surfaces occupées par les murs, cloisons, marches et cages d'escaliers, gaines, embrasures de portes et de fenêtres. Certains espaces de l'habitation (balcons, garage, cave...) ne sont pas compris dans la surface habitable. La surface habitable est une notion importante en droit immobilier. Elle ne doit pas être confondue avec la surface de plancher.  
Le volume habitable correspond au total des surfaces habitables ainsi définies multipliées par les hauteurs sous plafond.

Nota:

- Fond de plan transmis le 23/09/2022 par LINKCITY
- Surfaces habitables calculées suivant le levé terrain effectué par le cabinet GEOLYS - Géomètres-Experts Associés.

**APPARTEMENT N° 203 (LOT : 2014)**



**PLAN DE SITUATION**



**CABINET GEOLYS**  
 SELARL de Géomètres-Experts  
 Capital 449 910 Euros  
 9, Avenue de l'Europe - BP 20003  
 59426 ARMENTIERES CEDEX  
 Tél. 03 20 10 92 92 - Fax 03 20 77 47 09  
 RCS LILLE 401 698 111 - Code APE 742 B



Fait à ARMENTIERES, le 12/10/2022