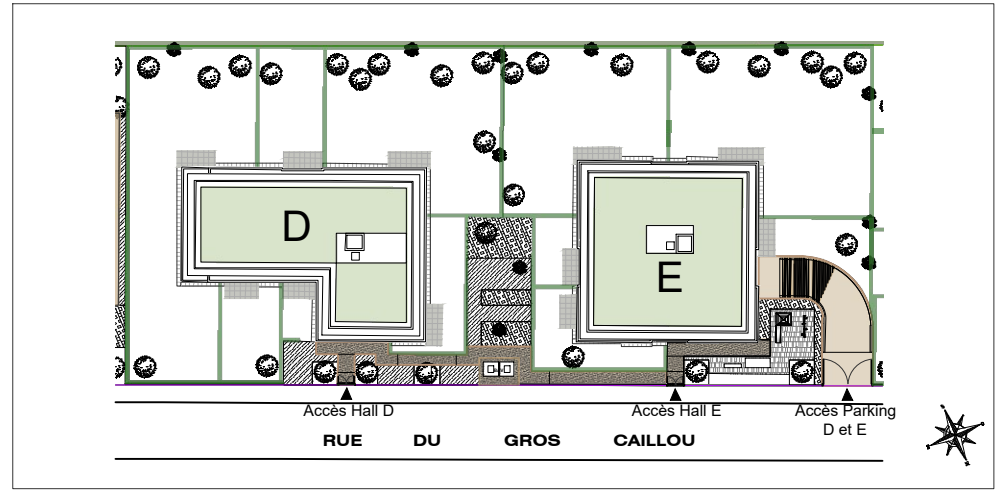
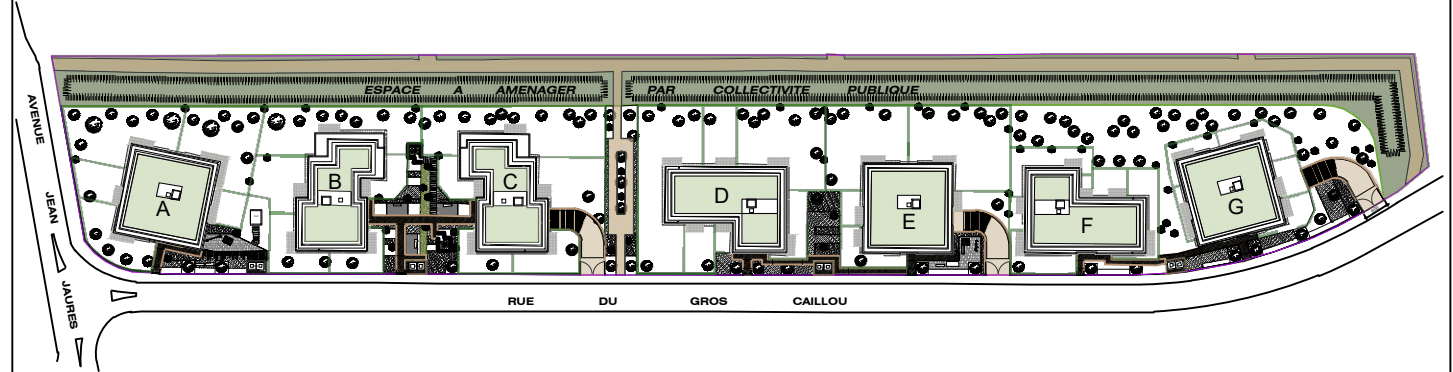


Architecte de conception  
**Architectonia**  
 HUGUES JIROU ARCHITECTE



Rue du Gros Caillou  
 78340 LES CLAYES-SOUS-BOIS



Bâtiment D  
 Appartement D006  
 3 Pièces Rez-de-Chaussée

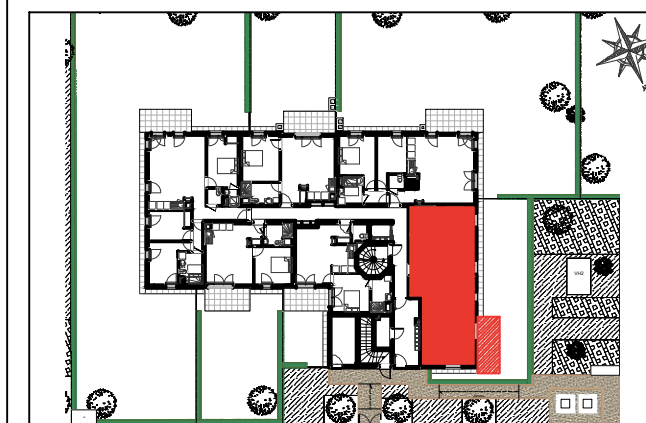


\* Espace aménagé par collectivité publique, représentation à titre indicatif.



Rue du Gros Caillou  
78340 LES CLAYES-SOUS-BOIS

Appartement D006  
3 Pièces Rez-de-Chaussée



Entrée	3,34 m <sup>2</sup>
Séjour	25,36 m <sup>2</sup>
Cuisine	6,02 m <sup>2</sup>
Chambre 1	12,22 m <sup>2</sup>
Chambre 2	10,45 m <sup>2</sup>
Salle de bain	4,72 m <sup>2</sup>
WC	1,92 m <sup>2</sup>
Dégagement	3,06 m <sup>2</sup>

**SURFACE HABITABLE TOTALE** 67.09m<sup>2</sup>

Terrasse 10,00 m<sup>2</sup>

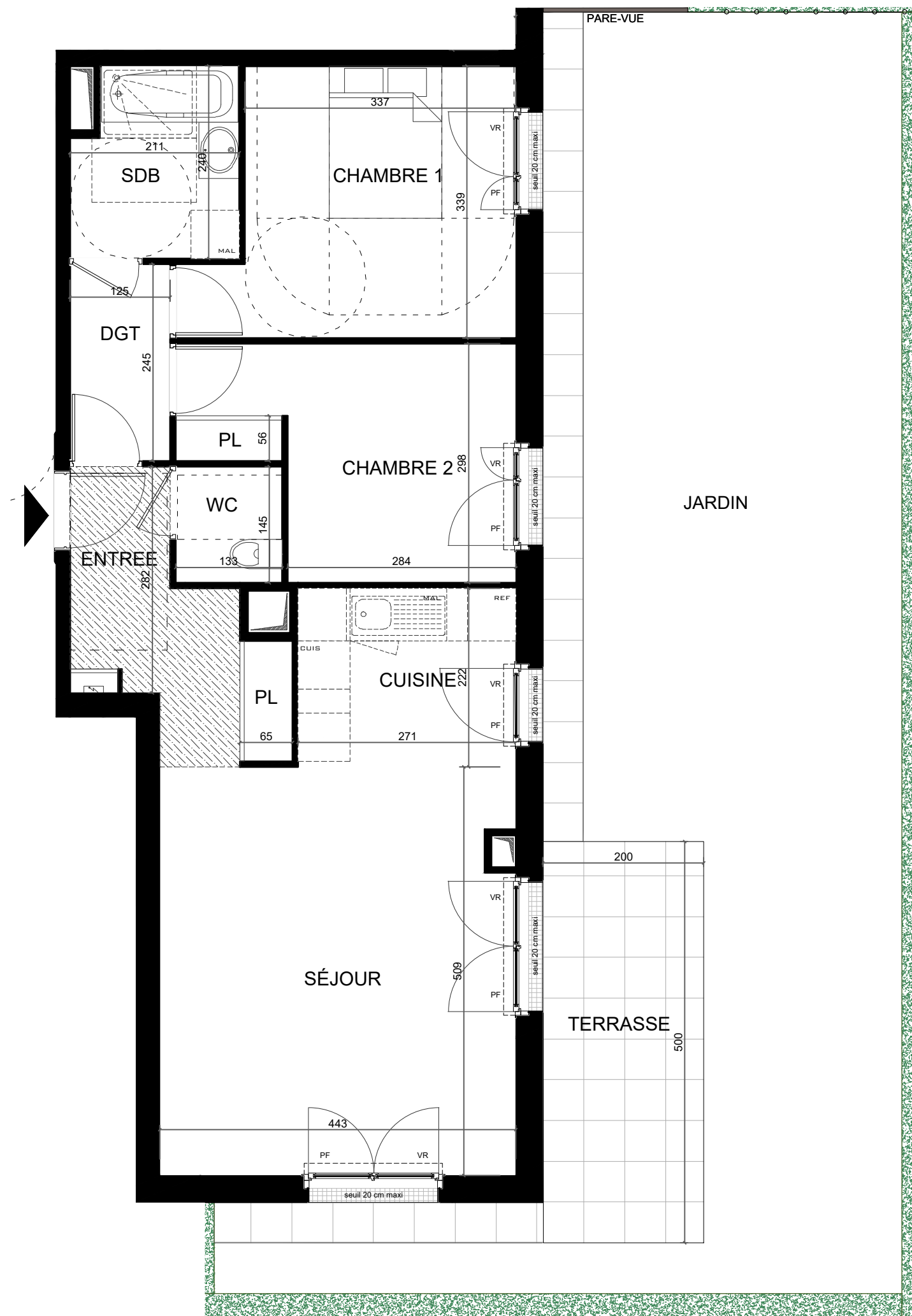
Jardin 75,98 m<sup>2</sup>

**SURFACE TOTALE** 153.07m<sup>2</sup>

INDICE : A

DATE : 20 03 2025

NOTA : Les surfaces s'entendent placard compris. Les plans sont communiqués sous réserve des impératifs de construction et des tolérances d'exécution. Les retombées, soffites, faux-plafonds, canalisations, radiateurs ne sont pas figurés ou le sont de façon non exhaustive. Les cotes sont données à titre indicatif.



LEGENDE :

	: Faux-plafond/soffite		: Tableau électrique
	: Placard		: Machine à laver
	: Porte-fenêtre		: Réfrigérateur
	: Volet roulant		: Cuisson
			: Garde-corps

