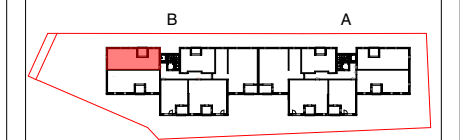


ED'N BRIDGE

Huningue

PLAN LOGEMENT 2106



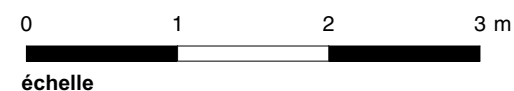
25/02/2022 _ indice E

Bâtiment	App. N°	Type	Niveau
B	2106	T2	ETAGE 1

Pièces	Surfaces
Chambre 1	11,5
Dgt.	2,6
Entrée	3,6
SdB	5,4
Séjour / cuisine	30,0
TOTAL	53,1 m²
Balcon	4,0

Légende

LV	Lave Vaisselle
LL	Lave Linge
R	Réfrigérateur
Fen	Fenêtre
ELEC	Coffret électrique
CHAUD	Chaudière Ind.
GT	Gaine Technique
FP	Faux-plafond



échelle

NOTA: Ce document est provisoire. Tout en conservant les caractéristiques du plan, des modifications sont susceptibles d'être apportées à ce plan en fonction des nécessités techniques et administratives pour les dimensions libres et les équipements. Les surfaces sont approximatives. Les retombées soffites, faux-plafonds, canalisations, BEC, sont mentionnées à titre indicatif. Le mobilier est indicatif et notamment l'emplacement des équipements sanitaires.

