

0 1 2 5m  
Echelle graphique



## Le clos de la Longue Toise

12 rue de la Longue Toise  
78 490 MERE



**MAISON n° 10**  
**6 PIECES**





8 rue Henri Prou  
78 340 - LES CLAYES SOUS BOIS



*Le clos de la Longue Toise*  
12 rue de la Longue Toise  
78 490 MERE

## MAISON n° 10 6 PIECES

### REZ DE CHAUSSEE

Entrée	6.50 m <sup>2</sup>
Séjour	35.53 m <sup>2</sup>
Cuisine	8.57 m <sup>2</sup>
Chambre 1	12.58 m <sup>2</sup>
Cellier	2.79 m <sup>2</sup>
Rangement	2.69 m <sup>2</sup>
Salle d'eau	4.49 m <sup>2</sup>
WC	2.20 m <sup>2</sup>
<b>TOTAL RDC</b>	<b>75.35 m<sup>2</sup></b>

### ETAGE

Chambre 2	13.15 m <sup>2</sup>
Chambre 3	12.73 m <sup>2</sup>
Chambre 4	12.83 m <sup>2</sup>
Chambre 5	15.14 m <sup>2</sup>
Palier	6.97 m <sup>2</sup>
Salle de bains	7.02 m <sup>2</sup>
Salle d'eau	4.43 m <sup>2</sup>
WC	1.54 m <sup>2</sup>
<b>TOTAL ETAGE</b>	<b>73.81 m<sup>2</sup></b>

**SURFACE HABITABLE:** 149.16 m<sup>2</sup>

Garage 30.52 m<sup>2</sup>

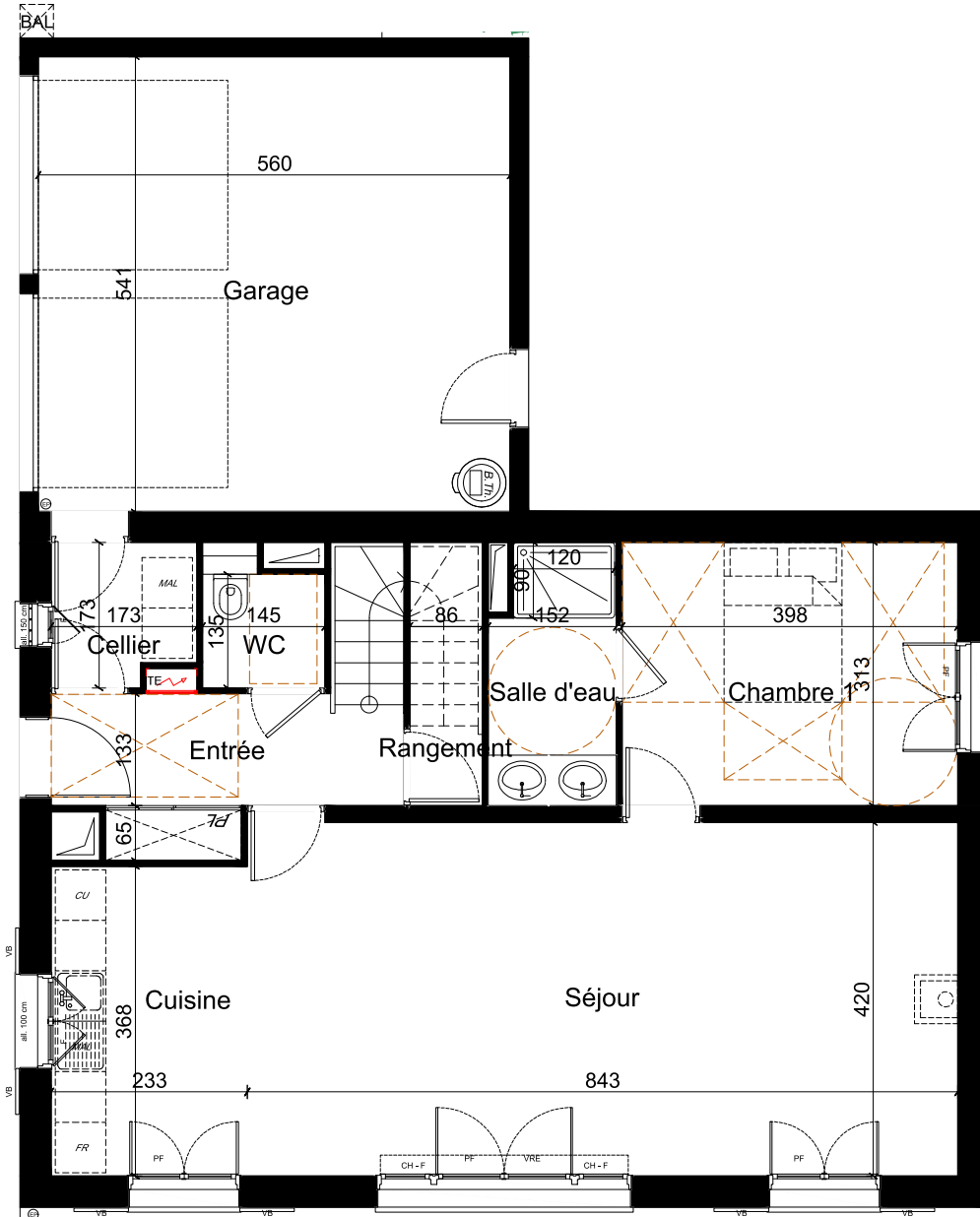
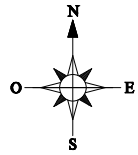
Terrasse étage 5.60 m<sup>2</sup>

**SURFACE DE TERRAIN:** 455.24 m<sup>2</sup>

Indice E

18/09/2025

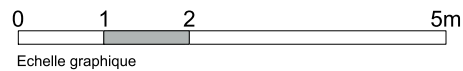
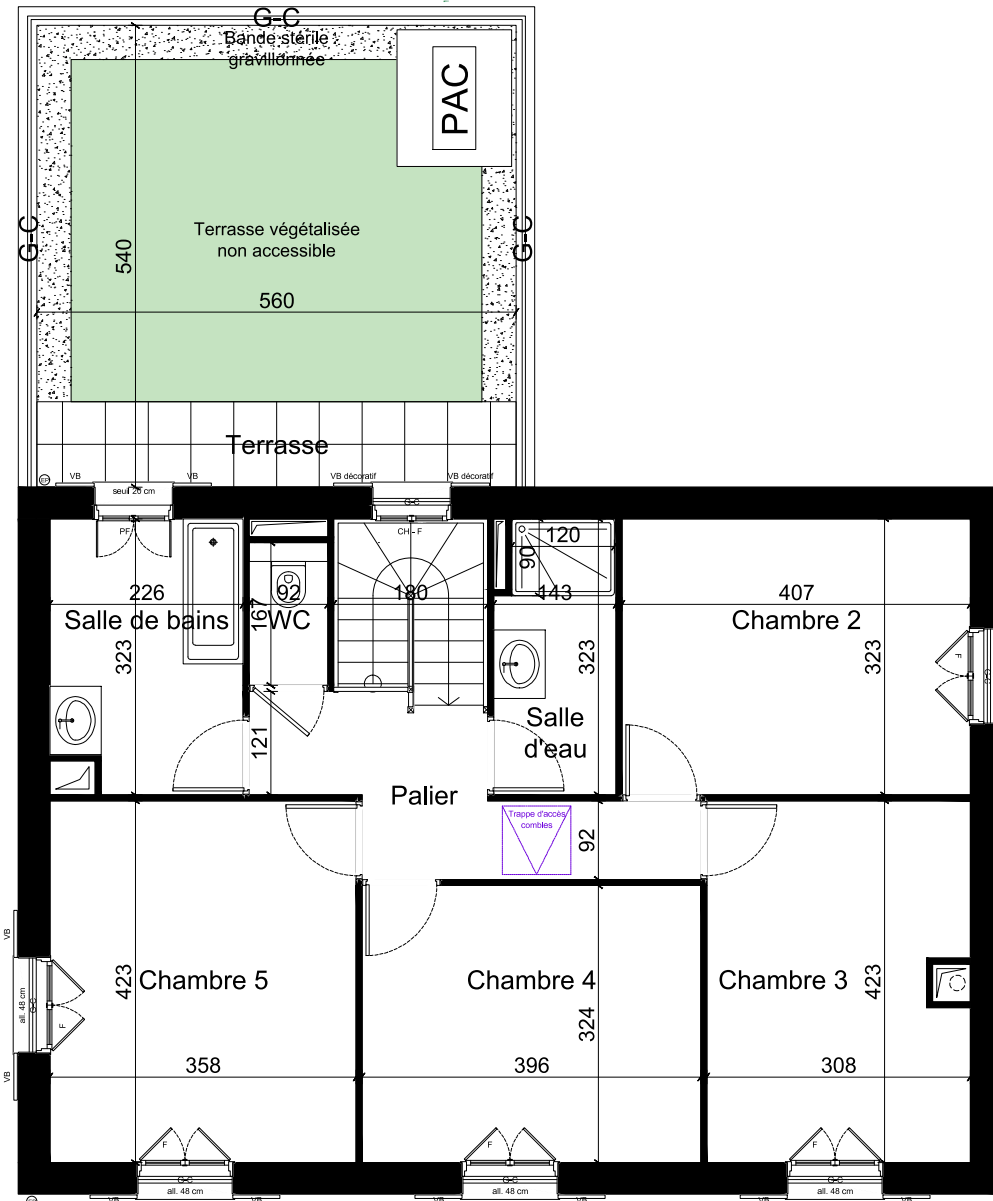
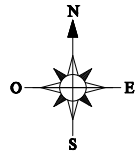
Nota: les surfaces s'entendent placards compris. Les plans sont communiqués sous réserve des impératifs de construction et des tolérances d'exécution. Les retombées, soffites, faux-plafonds, canalisations, radiateurs ne sont pas figurés. Les cotes sont données à titre indicatif.



Echelle graphique  
0 1 2 5m

**REZ-DE-CHAUSSEE**

- PAC : Pompe à chaleur
- VB : Volet battant
- VRE : Volet roulant
- VRE : Volet roulant électrique
- all : Allège
- F : Fenêtre
- PF : Porte-fenêtre
- MAL : Machine à laver
- CUJ : Plaque de cuisson
- FR : Réfrigérateur
- PL : Placard
- B, Th : Ballon thermodynamique
- BAL : Boîte aux lettres
- EP : Eau pluviale
- TE : Tableau électrique
- G-C : Garder-corps
- FF : Faux-plafond/soffite
- CH-F : Chassis fixe



**ETAGE**

- PAC : Pompe à chaleur
- VB : Volet battant
- VR : Volet roulant
- VRE : Volet roulant électrique
- all. : Allège
- F : Fenêtre
- PF : Porte-fenêtre
- MAL : Machine à laver
- CUJ : Plaque de cuisson
- FR : Réfrigérateur
- PL : Placard
- B. Th. : Ballon thermodynamique
- BAL : Boîte aux lettres
- EP : Eau pluviale
- TE : Tableau électrique
- G-C : Garde-corps
- /// : Faux-plafond/soffite
- CH-F : Chassis fixe



8 rue Henri Prou  
78 340 - LES CLAYES SOUS BOIS



*Le clos de la Longue Toise*  
12 rue de la Longue Toise  
78 490 MERE

**MAISON n° 10  
6 PIECES**

**REZ DE CHAUSSEE**

Entrée	6.50 m <sup>2</sup>
Séjour	35.53 m <sup>2</sup>
Cuisine	8.57 m <sup>2</sup>
Chambre 1	12.58 m <sup>2</sup>
Cellier	2.79 m <sup>2</sup>
Rangement	2.69 m <sup>2</sup>
Salle d'eau	4.49 m <sup>2</sup>
WC	2.20 m <sup>2</sup>
<b>TOTAL RDC</b>	<b>75.35 m<sup>2</sup></b>

**ETAGE**

Chambre 2	13.15 m <sup>2</sup>
Chambre 3	12.73 m <sup>2</sup>
Chambre 4	12.83 m <sup>2</sup>
Chambre 5	15.14 m <sup>2</sup>
Palier	6.97 m <sup>2</sup>
Salle de bains	7.02 m <sup>2</sup>
Salle d'eau	4.43 m <sup>2</sup>
WC	1.54 m <sup>2</sup>
<b>TOTAL ETAGE</b>	<b>73.81 m<sup>2</sup></b>

**SURFACE HABITABLE: 149.16 m<sup>2</sup>**

Garage	30.52 m <sup>2</sup>
Terrasse étage	5.60 m <sup>2</sup>

**SURFACE DE TERRAIN: 455.24 m<sup>2</sup>**

Indice E 18/09/2025

Nota: les surfaces s'entendent placards compris. Les plans sont communiqués sous réserve des impératifs de construction et des tolérances d'exécution. Les retombées, soffites, faux-plafonds, canalisations, radiateurs ne sont pas figurés. Les cotes sont données à titre indicatif.



8 rue Henri Prou  
78 340 - LES CLAYES SOUS BOIS



*Le clos de la Longue Toise*  
12 rue de la Longue Toise  
78 490 MERE

## MAISON n° 10 6 PIECES

### REZ DE CHAUSSEE

Entrée	6.50 m <sup>2</sup>
Séjour	35.53 m <sup>2</sup>
Cuisine	8.57 m <sup>2</sup>
Chambre 1	12.58 m <sup>2</sup>
Cellier	2.79 m <sup>2</sup>
Rangement	2.69 m <sup>2</sup>
Salle d'eau	4.49 m <sup>2</sup>
WC	2.20 m <sup>2</sup>
<b>TOTAL RDC</b>	<b>75.35 m<sup>2</sup></b>

### ETAGE

Chambre 2	13.15 m <sup>2</sup>
Chambre 3	12.73 m <sup>2</sup>
Chambre 4	12.83 m <sup>2</sup>
Chambre 5	15.14 m <sup>2</sup>
Palier	6.97 m <sup>2</sup>
Salle de bains	7.02 m <sup>2</sup>
Salle d'eau	4.43 m <sup>2</sup>
WC	1.54 m <sup>2</sup>

**TOTAL ETAGE** 73.81 m<sup>2</sup>

**SURFACE HABITABLE:** 149.16 m<sup>2</sup>

Garage 30.52 m<sup>2</sup>

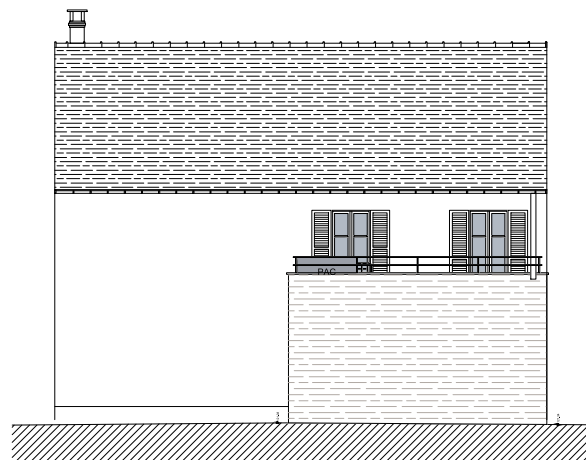
Terrasse étage 5.60 m<sup>2</sup>

**SURFACE DE TERRAIN:** 455.24 m<sup>2</sup>

Indice E

18/09/2025

Nota: les surfaces s'entendent placards compris. Les plans sont communiqués sous réserve des impératifs de construction et des tolérances d'exécution. Les retombées, soffites, faux-plafonds, canalisations, radiateurs ne sont pas figurés. Les cotes sont données à titre indicatif.



FACADE NORD



FACADE EST



FACADE SUD  
SUR JARDIN



FACADE OUEST  
SUR VOIE

0 1 2 5m

Echelle graphique

PAC : Pompe à chaleur  
VB : Volet battant  
VR : Volet roulant  
VRE : Volet roulant électrique  
al : Allège  
F : Fenêtre  
PF : Porta-fenêtre  
MAL : Machine à laver  
CUJ : Plaque de cuisson  
FR : Réfrigérateur  
PL : Placard  
B, Th : Balcon thermodynamique  
BAL : Boite aux lettres  
EP : Eau pluviale  
TE : Tableau électrique  
G-C : Garde-corps  
F : Faux-plafond/soffite  
CH : F : Chassis fixe