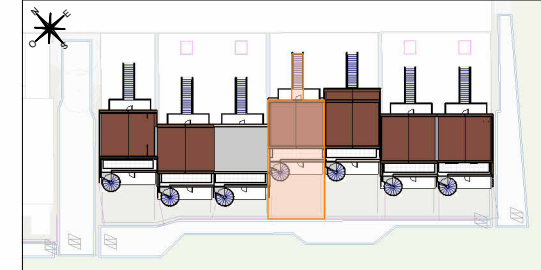




Maison M16 T3 évolutif



Entrée	3 m ²
Séjour	22.7 m ²
Cuisine	5.4 m ²
WC 01	2.5 m ²
Chambre 01	12.6 m ²
Chambre 02	10.9 m ²
Salle d'eau	5 m ²
Dégagement	4.2 m ²
Combles	24.6 m ²
SURFACE HABITABLE TOTALE	90.9 m²
SURFACE AU SOL TOTALE	97 m²

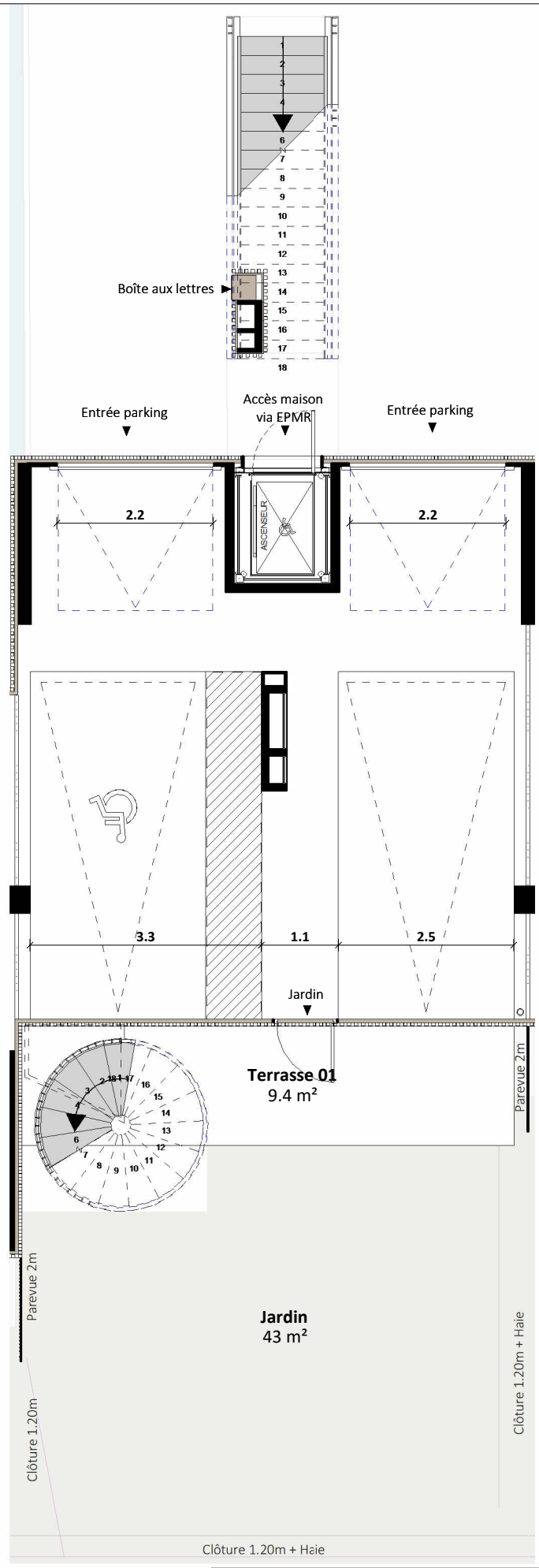
Terrasse 01	9.4 m ²
Jardin	43 m ²
Terrasse 02	10.3 m ²
Balcon 01	7.6 m ²
SURFACE EXTERIEURE TOTALE	70.2 m²

VERSION NON PMR

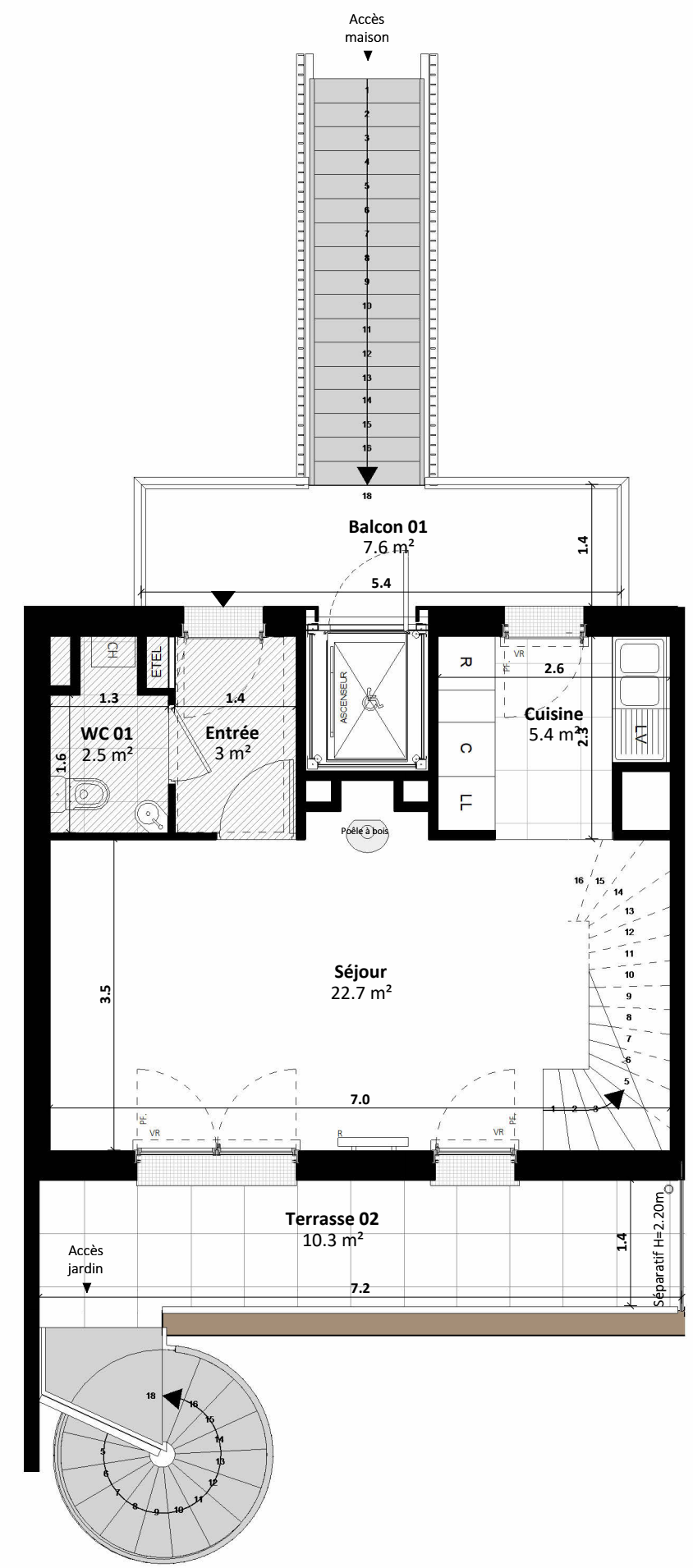
LÉGENDE			
ÉLÉMENTS DE CUISINE :			
LL	LAVE LINGE	C	BLOC CUISSON
LV	LAVE VAISSELLE	R	RÉFRIGÉRATEUR
PF	PORTE FENÊTRE	E TEL	TABLEAU ÉLECTRIQUE
F	FENÊTRE	PL	PLACARD
VR	VOLET ROULANT		SÈCHE-SERVIETTE
GC	GARDE-CORPS	R	RADIATEUR
	CAILLEBOTIS	CH	CHAUDIÈRE INDIVIDUELLE GAZ
	FAUX PLAFOND SOFFITE (2.20 min.)		POELE A BOIS

B&C FRANCE
89 Avenue Victor Hugo
75116 Paris

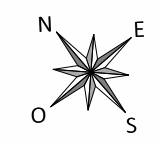
0 0.5 1m 30/04/2026



PLAN RDC - Ech. 1:80e



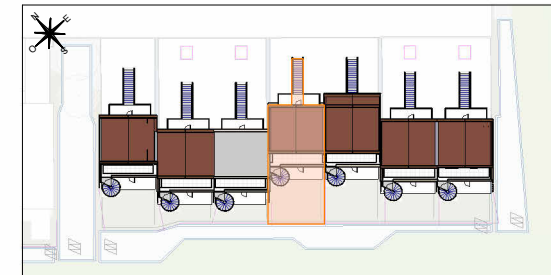
PLAN R+1



NOTA :
Le présent document exprime la figure et les dispositions générales du logement. Les dimensions et les surfaces peuvent varier en fonction des nécessités techniques ou administratives de la réalisation, tant en ce qui concerne les dimensions libres que l'équipement (retombées de poutre, soffites, allèges, faux plafonds). Les côtes indiquées sont approximatives, les canalisations ne sont pas représentées. Les quadrillages dessinés ne sont pas des calepinages. Les gabarits des pièces répondent aux dispositions réglementaires. Le mobilier et les équipements électroménagers ne sont pas fournis et sont représentés à titre indicatif, sauf le meuble vasque de SDB/SDE. Les surfaces habitables sont conformes au décret du 23 mars 1997 (art 4.1). La surface des placards est incluse dans celle des pièces attenantes.



Maison M16 T3 évolutif



Entrée	3 m ²
Séjour	22.7 m ²
Cuisine	5.4 m ²
WC 01	2.5 m ²
Chambre 01	12.6 m ²
Chambre 02	10.9 m ²
Salle d'eau	5 m ²
Dégagement	4.2 m ²
Combles	24.6 m ²
SURFACE HABITABLE TOTALE	90.9 m²
SURFACE AU SOL TOTALE	97 m²

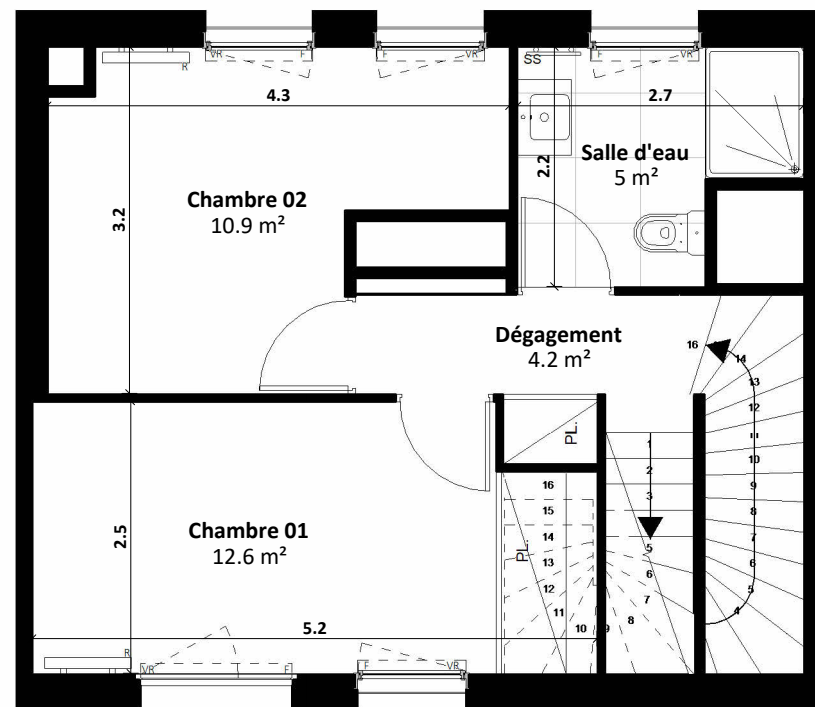
Terrasse 01	9.4 m ²
Jardin	43 m ²
Terrasse 02	10.3 m ²
Balcon 01	7.6 m ²
SURFACE EXTERIEURE TOTALE	70.2 m²

VERSION NON PMR

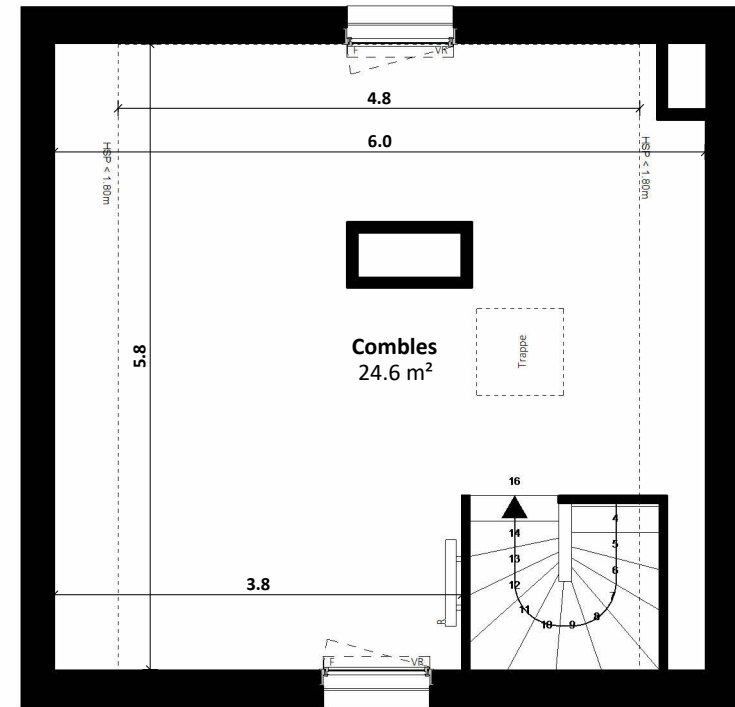
LÉGENDE			
ÉLÉMENTS DE CUISINE :			
LL	LAVE LINGE	C	BLOC CUISSON
LV	LAVE VAISSELLE	R	RÉFRIGÉRATEUR
PF	PORTE FENÊTRE	ETEL	TABLEAU ÉLECTRIQUE
F	FENÊTRE	PL	PLACARD
VR	VOLET ROULANT		SÈCHE-SERVIETTE
GC	GARDE-CORPS	R	RADIATEUR
	CAILLEBOTIS	CH	CHAUDIÈRE INDIVIDUELLE GAZ
	FAUX PLAFOND SOFFITE (2.20 min.)		POELE A BOIS

B&C FRANCE
89 Avenue Victor Hugo
75116 Paris

0 0.5 1m	30/04/2026
----------	------------



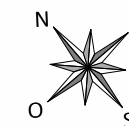
PLAN R+2



PLAN COMBLES

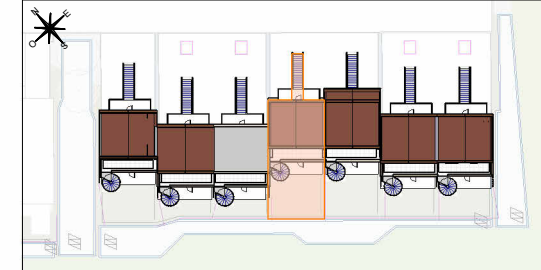
NOTA :

Le présent document exprime la figure et les dispositions générales du logement. Les dimensions et les surfaces peuvent varier en fonction des nécessités techniques ou administratives de la réalisation, tant en ce qui concerne les dimensions libres que l'équipement (retombées de poutre, soffites, allèges, faux plafonds). Les côtes indiquées sont approximatives, les canalisations ne sont pas représentées. Les quadrillages dessinés ne sont pas des calepinages. Les gabarits des pièces répondent aux dispositions réglementaires. Le mobilier et les équipements électroménagers ne sont pas fournis et sont représentés à titre indicatif, sauf le meuble vasque de SDB/SDE. Les surfaces habitables sont conformes au décret du 23 mars 1997 (art 4.1). La surface des placards est incluse dans celle des pièces attenantes.





Maison M16 T3 évolutif



Entrée	3 m ²
Espace de vie	22.7 m ²
Salle d'eau	4.9 m ²
WC 01	2.5 m ²
Chambre 01	12.6 m ²
Chambre 02	10.9 m ²
Salle d'eau	5 m ²
Dégagement	4.2 m ²
Combles	24.6 m ²
SURFACE HABITABLE TOTALE	90.5 m²
SURFACE AU SOL TOTALE	96.6 m²

Terrasse 01	9.4 m ²
Jardin	43 m ²
Terrasse 02	10.3 m ²
Balcon 01	7.6 m ²
SURFACE EXTERIEURE TOTALE	70.2 m²

VERSION PMR

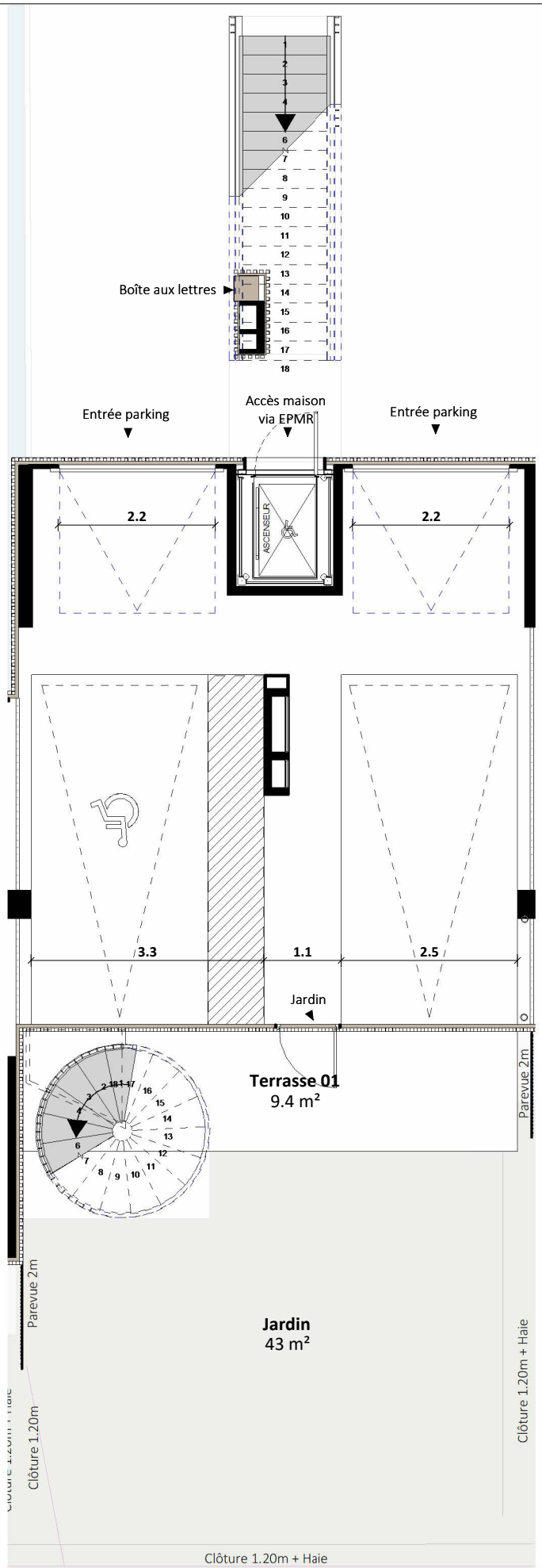
LÉGENDE

ÉLÉMENTS DE CUISINE :

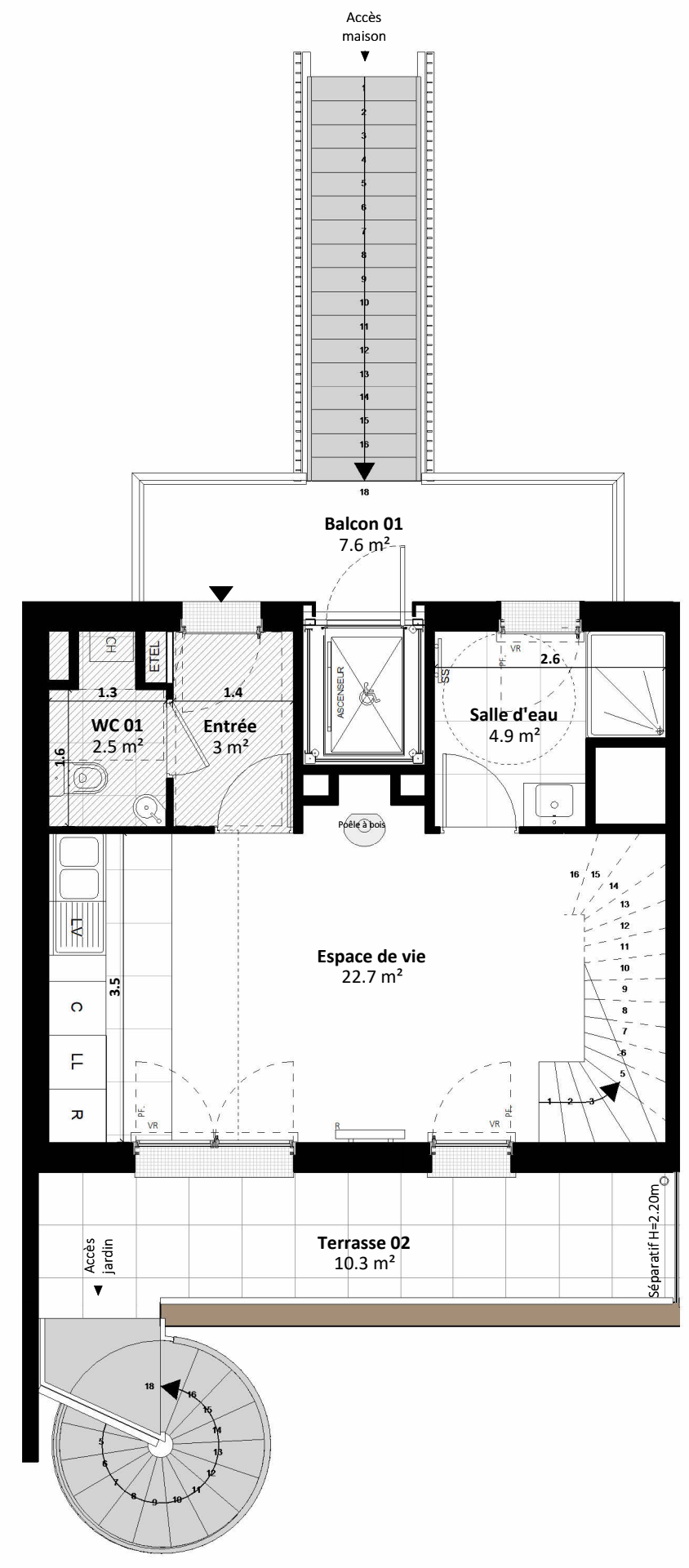
LL	LAVE LINGE	C	BLOC CUISSON
LV	LAVE VAISSELLE	R	RÉFRIGÉRATEUR
PF	PORTE FENÊTRE	ETEL	TABLEAU ÉLECTRIQUE
F	FENÊTRE	PL	PLACARD
VR	VOLET ROULANT		SÈCHE-SERVIETTE
GC	GARDE-CORPS	R	RADIATEUR
	CAILLEBOTIS	CH	CHAUDIÈRE INDIVIDUELLE GAZ
	FAUX PLAFOND SOFFITE (2.20 min.)		POELE A BOIS

B&C FRANCE
89 Avenue Victor Hugo
75116 Paris

0 0.5 1m	30/04/2026
----------	------------

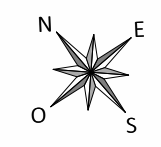


PLAN RDC - Ech. 1:80e



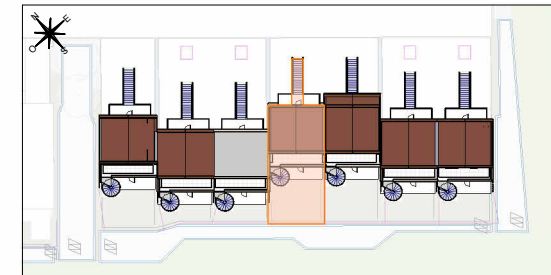
PLAN R+1

NOTA :
Le présent document exprime la figure et les dispositions générales du logement. Les dimensions et les surfaces peuvent varier en fonction des nécessités techniques ou administratives de la réalisation, tant en ce qui concerne les dimensions libres que l'équipement (retombées de poutre, soffites, allèges, faux plafonds). Les côtes indiquées sont approximatives, les canalisations ne sont pas représentées. Les quadrillages dessinés ne sont pas des calepinages. Les gabarits des pièces répondent aux dispositions réglementaires. Le mobilier et les équipements électroménagers ne sont pas fournis et sont représentés à titre indicatif, sauf le meuble vasque de SDB/SDE. Les surfaces habitables sont conformes au décret du 23 mars 1997 (art 4.1). La surface des placards est incluse dans celle des pièces attenantes.





Maison M16 T3 évolutif



Entrée	3 m ²
Espace de vie	22.7 m ²
Salle d'eau	4.9 m ²
WC 01	2.5 m ²
Chambre 01	12.6 m ²
Chambre 02	10.9 m ²
Salle d'eau	5 m ²
Dégagement	4.2 m ²
Combles	24.6 m ²
SURFACE HABITABLE TOTALE	90.5 m²
SURFACE AU SOL TOTALE	96.6 m²

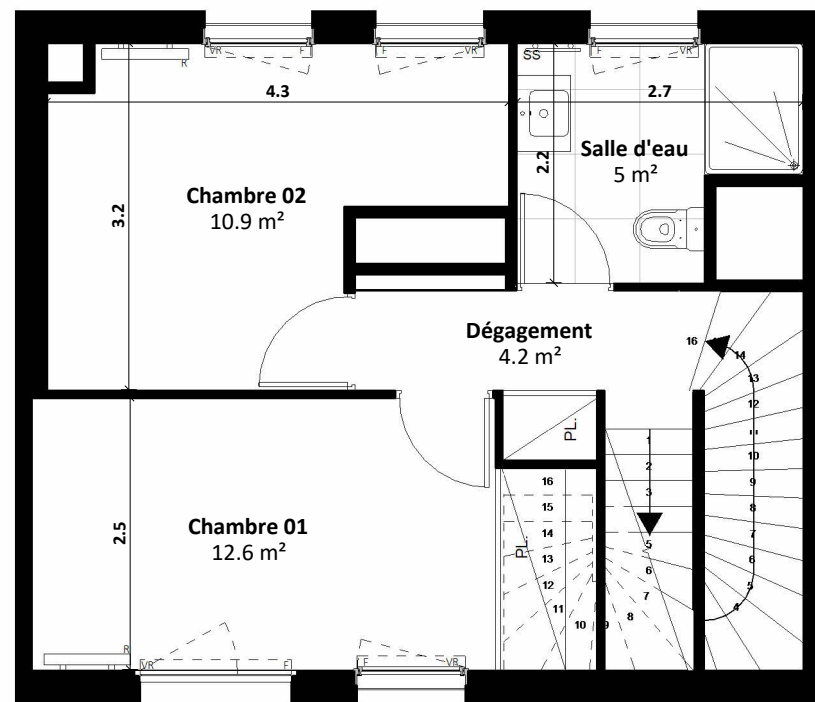
Terrasse 01	9.4 m ²
Jardin	43 m ²
Terrasse 02	10.3 m ²
Balcon 01	7.6 m ²
SURFACE EXTERIEURE TOTALE	70.2 m²

VERSION PMR

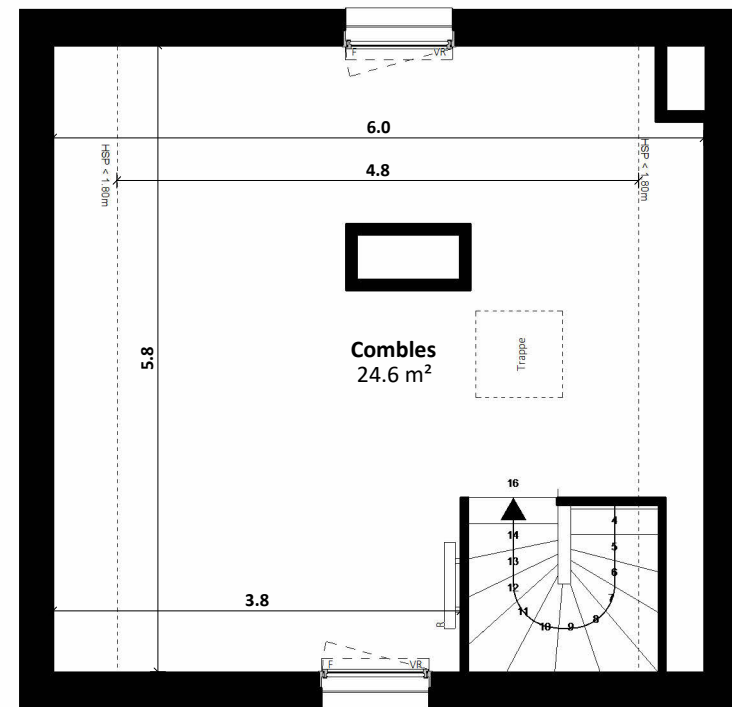
LÉGENDE			
ÉLÉMENTS DE CUISINE :			
LL	LAVE LINGE	C	BLOC CUISSON
LV	LAVE VAISSELLE	R	RÉFRIGÉRATEUR
PF	PORTE FENÊTRE	ETEL	TABLEAU ÉLECTRIQUE
F	FENÊTRE	PL	PLACARD
VR	VOLET ROULANT		SÈCHE-SERVIETTE
GC	GARDE-CORPS	R	RADIATEUR
	CAILLEBOTIS	CH	CHAUDIÈRE INDIVIDUELLE GAZ
	FAUX PLAFOND SOFFITE (2.20 min.)		POELE A BOIS

B&C FRANCE
89 Avenue Victor Hugo
75116 Paris

0 0.5 1m	30/04/2026
----------	------------



PLAN R+2



PLAN COMBLES

NOTA :

Le présent document exprime la figure et les dispositions générales du logement. Les dimensions et les surfaces peuvent varier en fonction des nécessités techniques ou administratives de la réalisation, tant en ce qui concerne les dimensions libres que l'équipement (retombées de poutre, soffites, allèges, faux plafonds). Les côtes indiquées sont approximatives, les canalisations ne sont pas représentées. Les quadrillages dessinés ne sont pas des calepinages. Les gabarits des pièces répondent aux dispositions réglementaires. Le mobilier et les équipements électroménagers ne sont pas fournis et sont représentés à titre indicatif, sauf le meuble vasque de SDB/SDE. Les surfaces habitables sont conformes au décret du 23 mars 1997 (art 4.1). La surface des placards est incluse dans celle des pièces attenantes.

