

- |                         |  |                    |                                 |
|-------------------------|--|--------------------|---------------------------------|
| <b>F</b> Fenêtre        | <b>PV</b> pare-vue                       | convecteur         | applique ext.                   |
| <b>PF</b> porte fenêtre | <b>GC</b> garde-corps                    | sèche serviette    | placard                         |
| <b>VR</b> volet roulant | <b>HSP</b> hauteur sous plafond +/- 2m50 | prise TV + RJ45    | tableau élec.                   |
| <b>VP</b> volet pliant  | <b>BEC</b> ballon d'eau chaude           | prise étanche      | soffite : HSP réduite mini 2m20 |
|                         |  | robinet de puisage |                                 |

Indice E  
28/06/2024

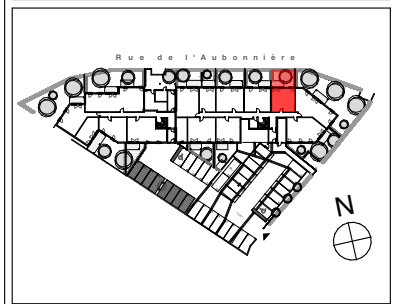
**L'ALIZÉ** Rue de l'Aubonnière  
17450 FOURAS  
FOURAS

**SCCV FOURAS AUBONNIÈRE**  
5 RUE LAFAYETTE - 33000 BORDEAUX

**A**  
**AQUIPIERRE**

**T2 - RDC**  
**BATIMENT B**

**N° B007**



**SURFACES HABITABLES (m<sup>2</sup>)**

SÉJOUR / CUISINE	22,0
CHAMBRE	12,8
SDE / WC	5,0
<b>TOTAL</b>	<b>39,8 m<sup>2</sup></b>

**SURFACES ANNEXES (m<sup>2</sup>) environ**

TERRASSE	6,3
JARDIN	26,5
<b>TOTAL</b>	<b>32,8 m<sup>2</sup></b>

**ML<sup>2</sup>** bordeaux

CE PLAN PEUT ETRE SUJET A DE LEGERES MODIFICATIONS (DE COTES, DE SURFACES, DE CONFIGURATIONS ET D'IMPLANTATION DES APPAREILS SANITAIRES) POUR DES RAISONS TECHNIQUES OU ARCHITECTURALES.  
L'ENSEMBLE DES SOFFITES, RETOMBES DE POUTRES, ET VOILETS ROULANT NE PEUT ETRE INDIQUE SUR LES PLANS. UNE TOLERANCE DES COTES EST ADMISE PAR LE CODE CIVIL.  
LE MOBILIER ET LA VEGETATION SONT REPRESENTES A TITRE INDICATIF.