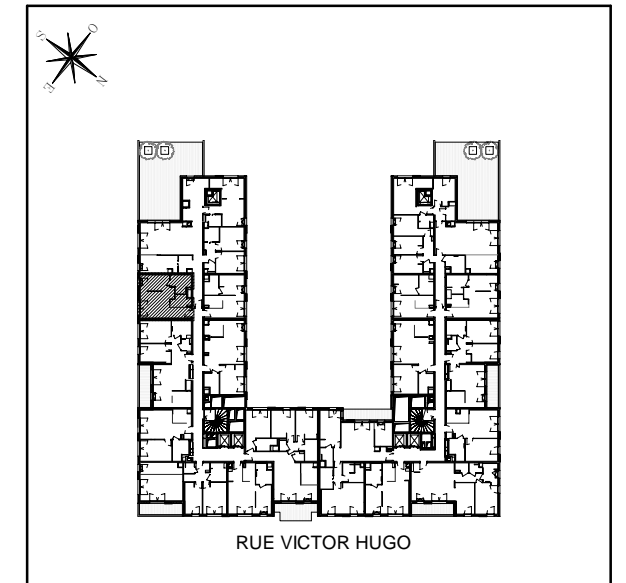


ISSY CŒUR DE VILLE

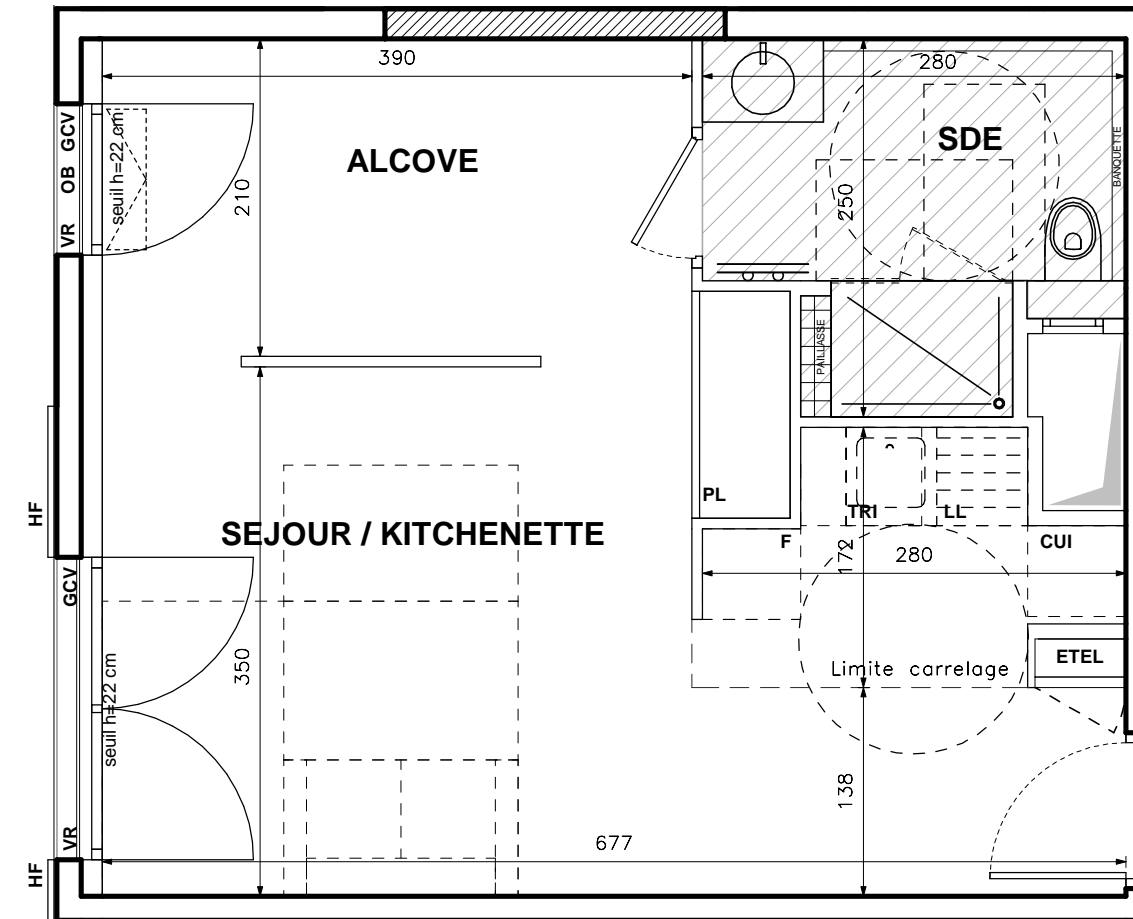
92130 Issy-les-Moulineaux



CŒUR D'ALBÂTRE 2

Studio alcôve
 n° H6606 au sixième étage

| | |
|---------------------------------|---------------------------|
| SEJOUR / KITCHENETTE | 21,9 m ² |
| ALCOVE | 8,3 m ² |
| SDE | 5,6 m ² |
| SURFACE TOTALE PRIVATIVE | 35,8 m² |



◀ **N°H6 606**

| LEGENDE | | | |
|------------------------------------|--|--|---|
| | PRISE 16A COMMANDÉE | | APPLIQUE EXTÉRIEURE |
| | PRISE 16A | | REPORT D'INTERPHONE |
| | PRISE ETANCHE | | VIDEOPHONE |
| | PRISE 32A | | PRISE RJ 45 |
| | PRISE 20A SPECIALISÉE (Four, Lave-vaisselle ou Lave-linge) | | PRISE TELEVISION COAXIALE |
| | PRISE 16A HAUTE | | ROBINET DE PUISAGE |
| | SORTIE DE FIL EN PLAFOND | | SORTIE DE FIL HOTTE |
| | SORTIE DE FIL EN APPLIQUE | | SPOTS ENCASTRÉS |
| | DAAF | | SÈCHE-SERVIETTES |
| | THERMOSTAT | | EAO PLUVIALES |
| | HABILLAGE FACADE | | GCM GARDE-CORPS MÉTALLIQUE |
| | ALLÈGE VITRÉE | | GCV GARDE-CORPS VITRÉ |
| | VOLET ROULANT MOTORISÉ | | GCVS GARDE-CORPS VITRÉ SERIGRAPHIÉ |
| | OSCILLO BATTANT | | ETEL ESPACE TECHNIQUE ÉLECTRIQUE DU LOGT. |
| EMPLACEMENTS ELEMENTS DE CUISINE : | | | |
| | TRI TRI SÉLECTIF | | LL LAVE-LINGE |
| | CUI BLOC CUISSON | | LV LAVE-VAISSELLE |
| | FAUX-PLAFOND, SOFFITE | | F RÉFRIGÉRATEUR |
| | | | -- RETOMBÉE DE POUTRE |

Hauteur sous plafond des pièces principales sauf mention particulière : 2.60m
 La hauteur du seuil s'entend hors menuiserie extérieure.

| | | | | | |
|---------|--|------|------------|---------|---|
| Echelle | | Date | 23/02/2022 | Indice: | C |
|---------|--|------|------------|---------|---|

DES MODIFICATIONS SONT SUSCEPTIBLES D'ÊTRE APPORTÉES À CE PLAN EN FONCTION DES NECESSITES TECHNIQUES OU REGLEMENTAIRES DE LA REALISATION, TANT EN CE QUI CONCERNE LES DIMENSIONS LIBRES, QUE L'EQUIPEMENT. LES SURFACES, LES HAUTEURS SOUS PLAFOND AINSI QUE LES HAUTEURS DE SEUILS OU D'ALLEGES INDIQUEES SONT APPROXIMATIVES. LES RETOMBÉES, SOFFITES, FAUX-PLAFONDS, TRAPPES DE VISITES, AINSI QUE L'EMPLACEMENT DES DESCENTES D'EAUX PLUVIALES, DES EQUIPEMENTS SANITAIRES NE SONT PAS TOUS FIGURES OU LE SONT A TITRE INDICATIF.

GRUPE ALTAREA COGEDIM