

Nationale 20, Route du Pont d'Espagne
09110 Ax-les-Thermes

SARL AQUIPIERRE
5, rue Lafayette - 33000 BORDEAUX



T1 - R+2

A203

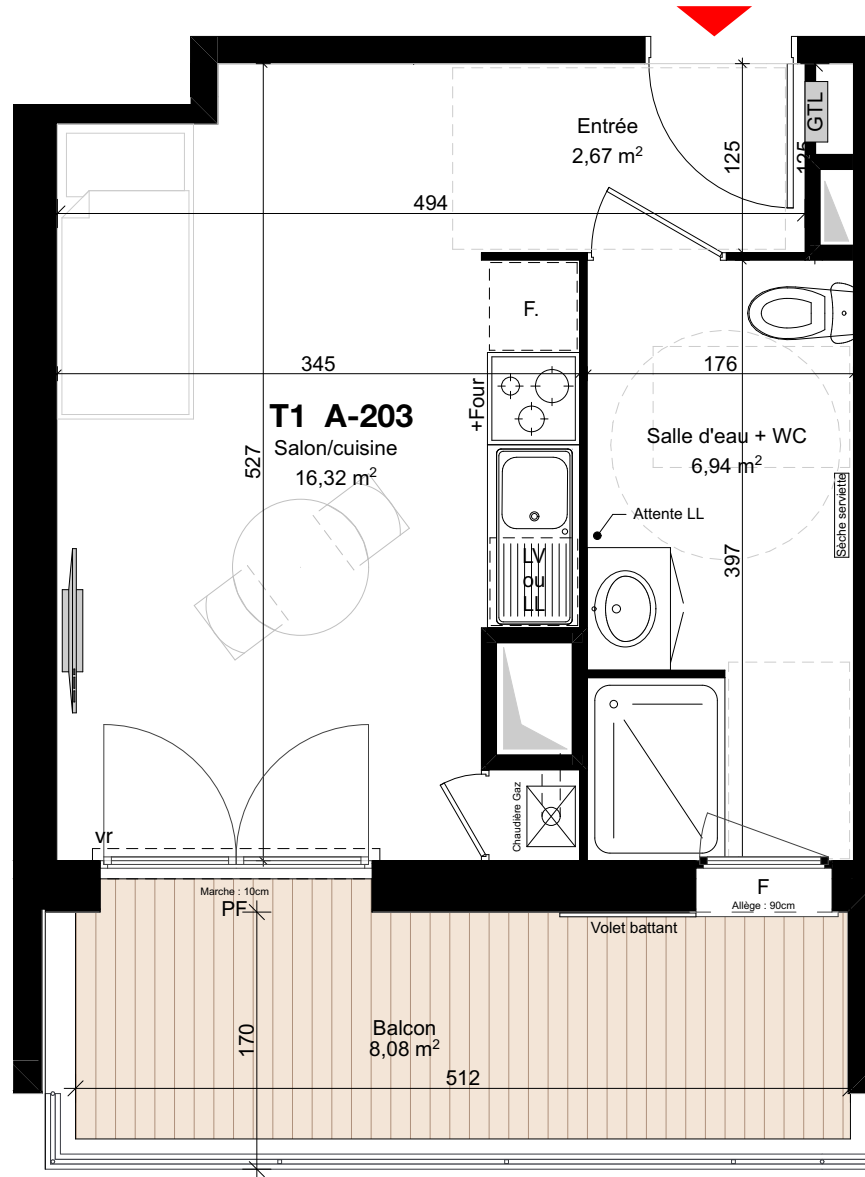
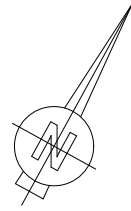
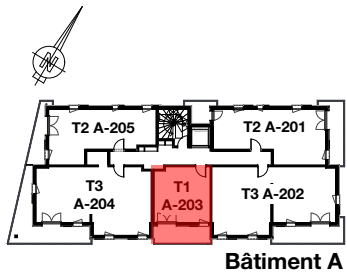
SURFACES HABITABLES

Entrée	2,67 m ²
Salon/cuisine	16,32 m ²
Salle d'eau + WC	6,94 m ²

TOTAL HABITABLE 25,93 m²

SURFACES ANNEXES

Balcon	8,08 m ²
--------	---------------------



CE PLAN PEUT ÊTRE SUJET À DE LÉGÈRES MODIFICATIONS (DE COTES, DE SURFACES, DE CONFIGURATION ET D'IMPLANTATION DES APPAREILS SANITAIRES) POUR DES RAISONS TECHNIQUES OU ARCHITECTURALES. L'ENSEMBLE DES SOFFITES, RETOMBÉES DE POUTRES ET VOILETS ROULANTS NE PEUVENT PAS ÊTRE INDICUÉS SUR LES PLANS. UNE TOLÉRANCE DES COTES EST ADMISE SUIVANT LE CODE CIVIL. LE MOBILIER ET LA VÉGÉTATION SONT REPRÉSENTÉS À TITRE INDICATIF.

Le 10 avril 2025

