

# SCCV IKONE



ARCH'immobilier  
7 rue d'Orléans 35104 RENNES  
tél : 02.99.78.23.30



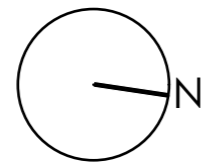
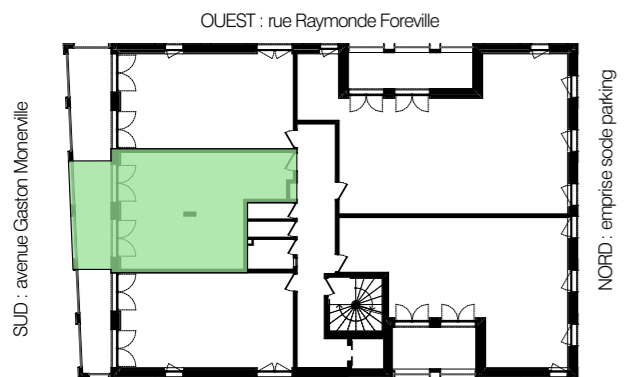
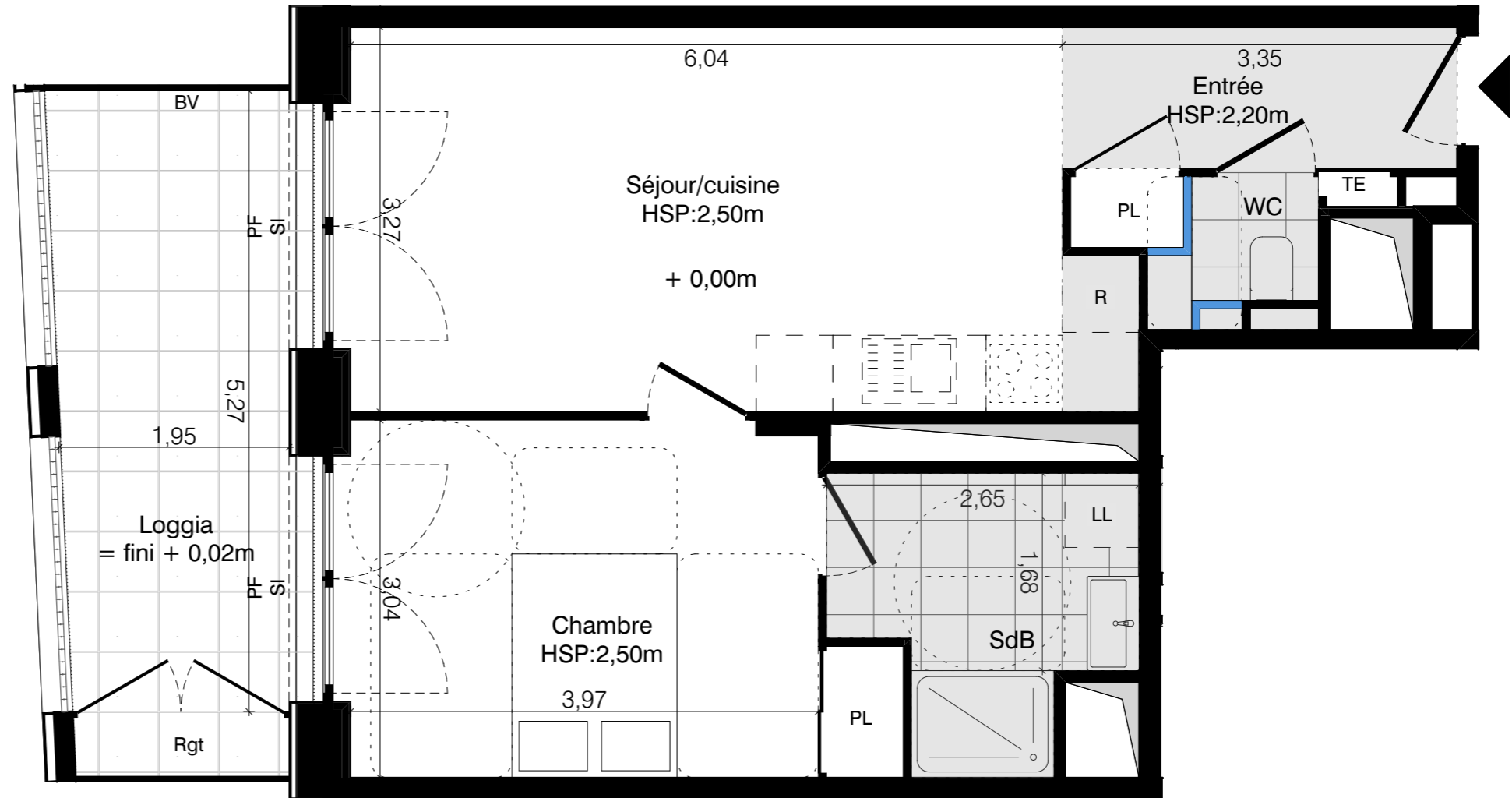
ID&AL groupe  
4 rue Edith Piaf 44800 ST HERBLAIN  
tél: 06.60.51.62.49

## ATELIER 36S

Architectes  
7 rue de l'Horloge 35000 Rennes

BATIMENT	TYPE	NIVEAU	N°
A	T2	R+5	A502
PIECE		SHAB m <sup>2</sup>	
Entrée		4,66	
Séjour/cuisine		20,59	
Chambre		12,78	
SdB		5,35	
WC		1,13	
TOTAL		44,51 m <sup>2</sup>	
ANNEXES		SURFACES m <sup>2</sup>	
Loggia		11,26	
Dont Rgt		0,91	

Les surfaces des placards sont incluses dans celles des pièces attenantes



- |       |                            |    |                 |    |                    |    |                |  |                           |
|-------|----------------------------|----|-----------------|----|--------------------|----|----------------|--|---------------------------|
| F     | Fenêtre                    | VP | Volet Pliable   | PL | Placard            | LV | Lave vaisselle |  | Cloison démontable        |
| PF    | Porte fenêtre              | BV | Brise vue       | TE | Tableau électrique | R  | Réfrigérateur  |  | Sèche serviette           |
| CF    | Châssis fixe               | SI | Store intérieur |    |                    | LL | Lave-linge     |  | Gaine technique           |
| ALL+F | Fenêtre avec allège vitrée | SE | Store extérieur |    |                    | SL | Sèche-linge    |  | Faux-plafond (HSP= 2,20m) |
- (HSP courante = 2,50m hors revêtements de sol)

NOTA : « Documents susceptible d'être modifiés. L'architecte s'en réservant le droit pour des raisons techniques et administratives. Les surfaces et hauteurs sous-plafond indiquées sont approximatives. ».

24/01/2022

IND 8

PLAN DE LOCALISATION

