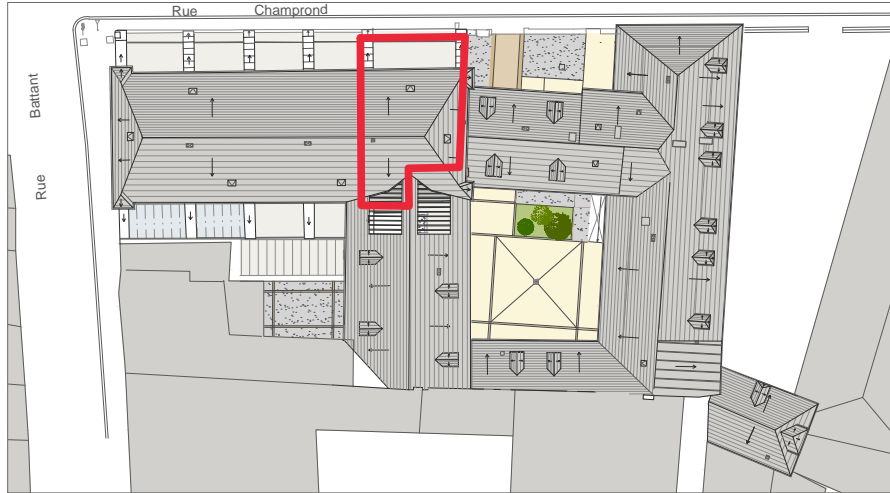


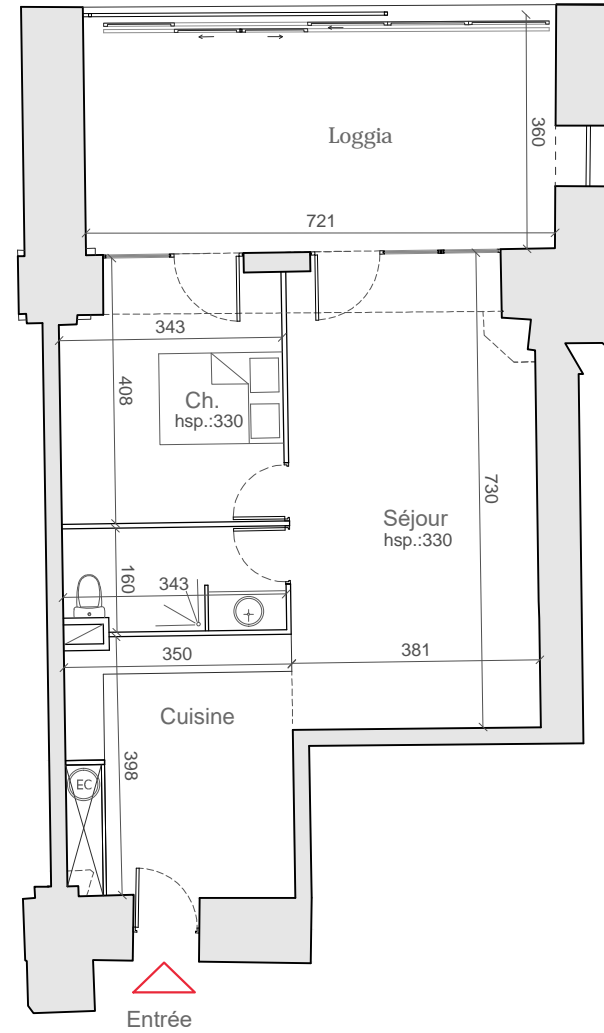
# RESIDENCE CHAMPROND

48, 50 rue Battant et 3, 5, 7 rue Champrond  
25 000 BESANÇON



## Appartement N.2.05 PREMIER ETAGE - T2

Séjour	27.20m <sup>2</sup>	<b>SURF. INTERIEURE TOTALE = 59.80m<sup>2</sup></b>
Cuisine	6.60m <sup>2</sup>	Loggia 26.40m <sup>2</sup>
Chambre	13.20m <sup>2</sup>	<b>SURF. EXTERIEURE TOTALE = 26.40m<sup>2</sup></b>
Salle de bain	5.30m <sup>2</sup>	
Placards	1.00m <sup>2</sup>	
Dégagements	6.50m <sup>2</sup>	



hsp. : hauteur sous plafond  
hsf.: hauteur maxi sous faitage  
hsv.: hauteur maxi sous voute



NOTA: Ce document est un plan d'étude. Les cotes, les surfaces et les gaines sont susceptibles de modifications dues aux contraintes techniques de construction et aux tolérances d'exécution. Les cotations mentionnées sont à ce stade indicatives. Les meubles et éléments de cuisines dessinés sur ce plan ne sont qu'indicatifs, seuls seront fournis les équipements figurants sur les descriptifs annexés à la réservation et / où à l'acte de vente. Seul le plan de recouvrement établi en fin de chantier consignera les tracés et les prestations réelles.