

SCCV IKONE



ARCH'immobilier
7 rue d'Orléans 35104 RENNES
tél : 02.99.78.23.30



ID&AL groupe
4 rue Edith Piaf 44800 ST HERBLAIN
tél: 06.60.51.62.49

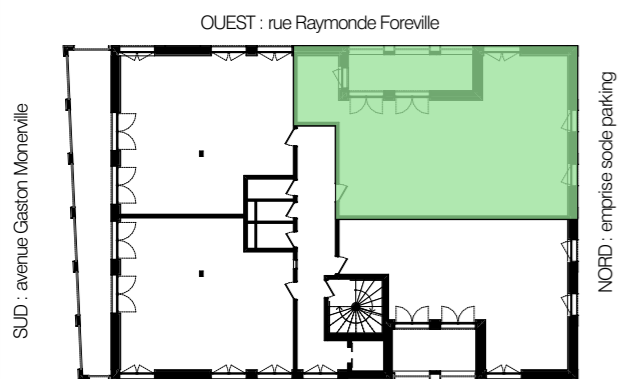
ATELIER 36S

Architectes
7 rue de l'Horloge 35000 Rennes

BATIMENT	TYPE	NIVEAU	N°
A	T4	R+8	A803

PIECE	SHAB m ²
Entrée	2,62
Dgt	3,69
Séjour	28,62
Cuisine	7,55
Chambre 1	15,24
Chambre 2	10,27
Chambre 3	9,60
SdB	5,43
SdE	2,40
WC	1,50
Cellier	4,76
TOTAL	91,68 m ²
ANNEXES	SURFACES m ²
Loggia	13,91

Les surfaces des placards sont incluses dans celles des pièces attenantes

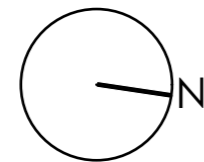
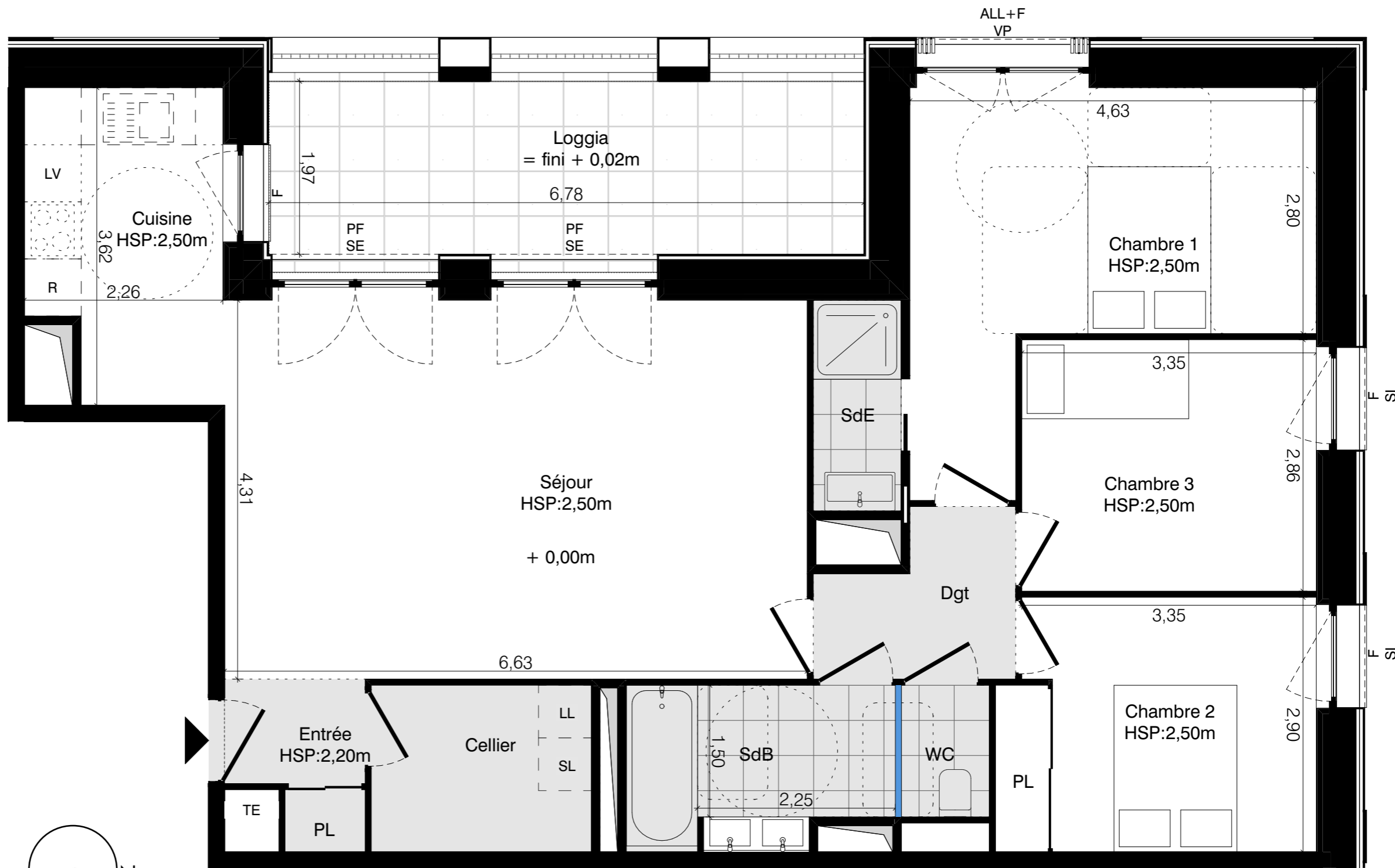


EST : coeur d'îlot

24/01/2022

IND 8

PLAN DE LOCALISATION



- | | | | | | | | | | |
|-------|----------------------------|----|-----------------|----|--------------------|----|----------------|--|--|
| F | Fenêtre | VP | Volet Pliable | PL | Placard | LV | Lave vaisselle | | Cloison démontable |
| PF | Porte fenêtre | BV | Brise vue | TE | Tableau électrique | R | Réfrigérateur | | Sèche serviette |
| CF | Châssis fixe | SI | Store intérieur | | | LL | Lave-linge | | Gaine technique |
| ALL+F | Fenêtre avec allège vitrée | SE | Store extérieur | | | SL | Sèche-linge | | Faux-plafond (HSP = 2,20m)
(HSP courante = 2,50m hors revêtements de sol) |

NOTA : « Documents susceptible d'être modifiés. L'architecte s'en réservant le droit pour des raisons techniques et administratives. Les surfaces et hauteurs sous-plafond indiquées sont approximatives. ».