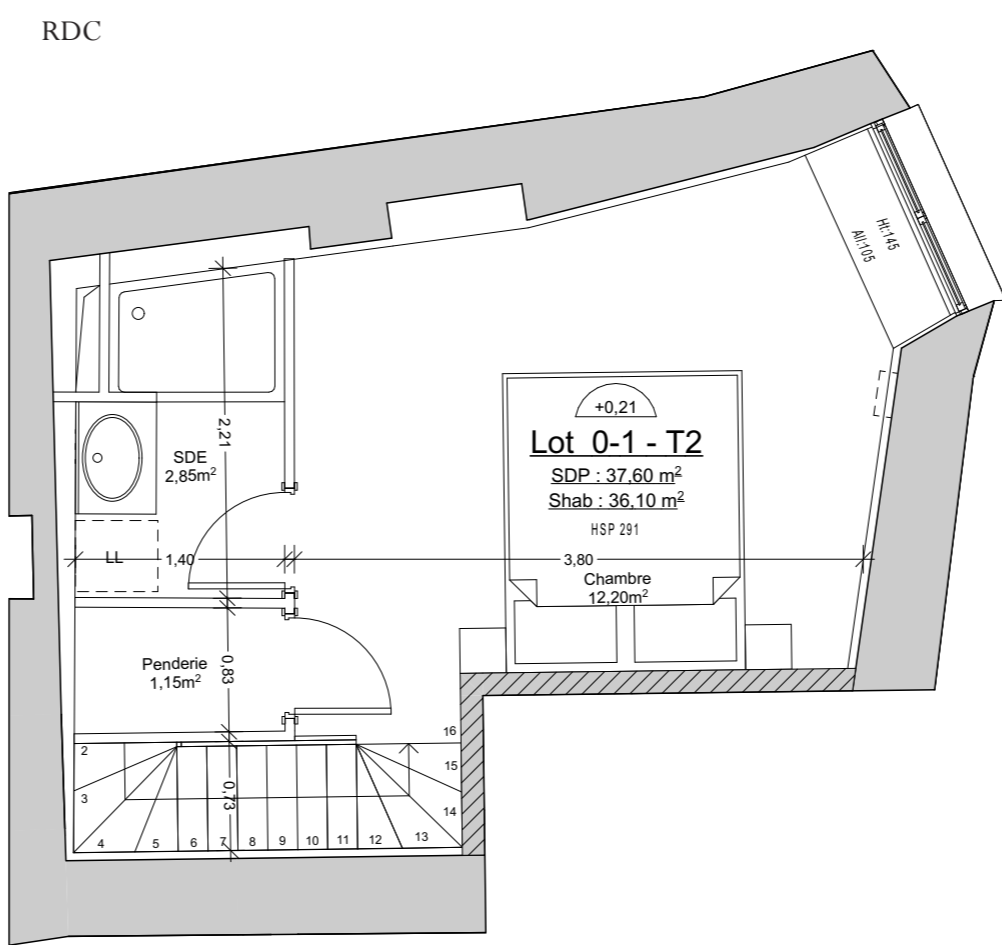
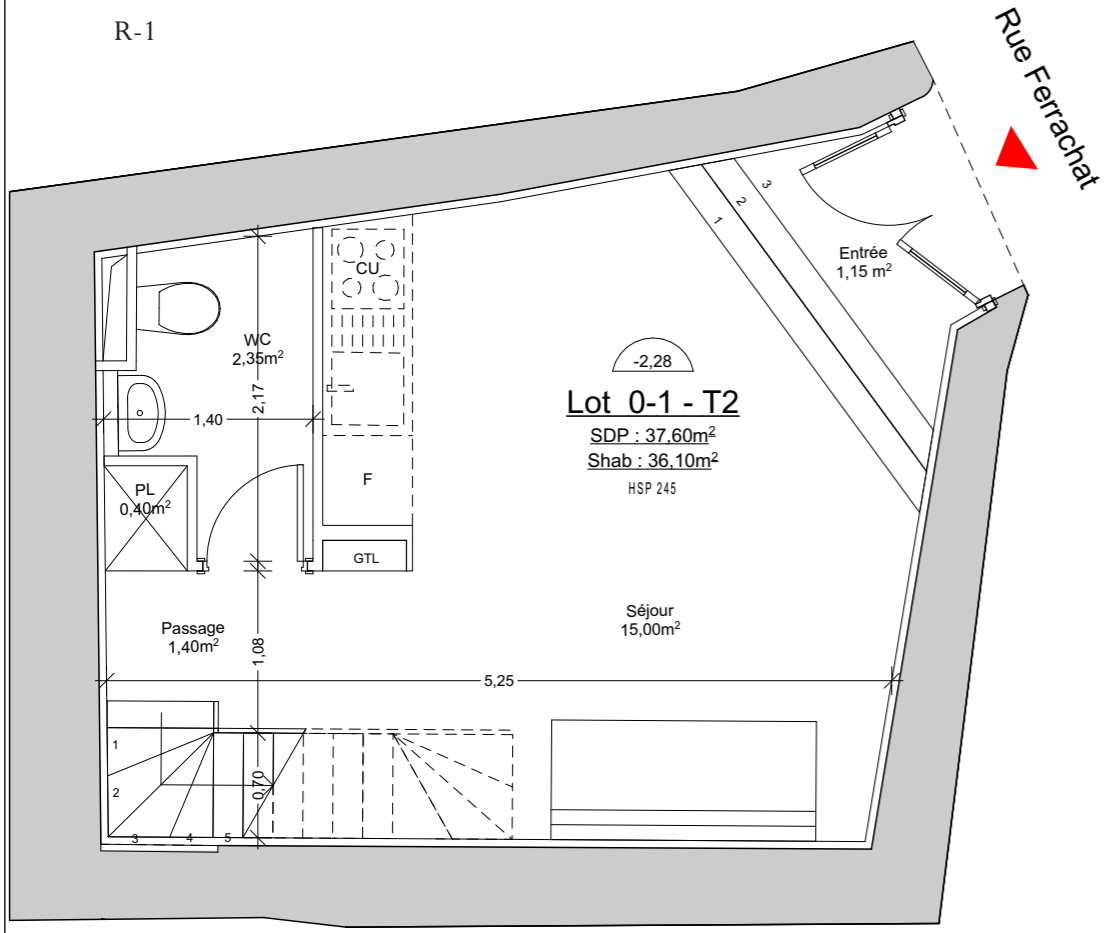




• IMMEUBLE - 5 RUE SAINT-GEORGES - 69005 LYON •



LOT 0 - 1 T2 DUPLEX

RDC - R-1

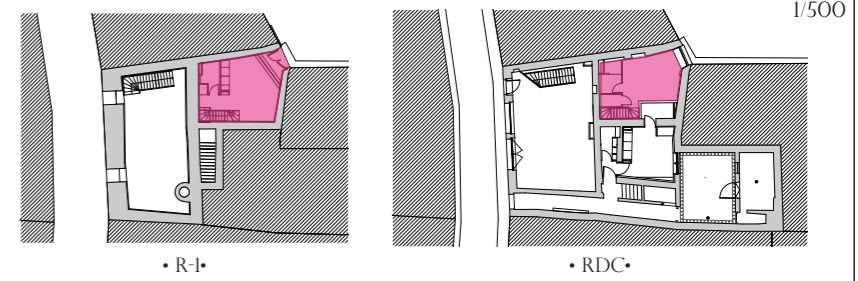
Duplex haut / RDC :

Chambre	12,20 m <sup>2</sup>
Penderie	1,15 m <sup>2</sup>
SDE	2,85 m <sup>2</sup>

Duplex bas / R-1 :

Entrée	1,15 m <sup>2</sup>
Pièce de vie	15,00 m <sup>2</sup>
WC	2,35 m <sup>2</sup>
Passage	1,40 m <sup>2</sup> dont 0,40 m <sup>2</sup> de placard

Surface Habitable : 36,10 m<sup>2</sup>

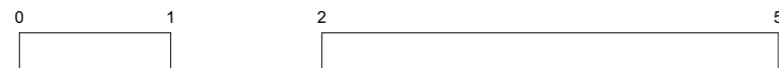


LEGENDE

- F Réfrigérateur
  - LL Lave-linge
  - LV Lave-vaisselle
  - CU Cuisson
  - PL Placard
  - GTL Tableau électrique
  - HSP Hauteur sous plafond
  - HSPt Hauteur sous poutre
  - HSV Hauteur sous voûte
  - Ht Hauteur
  - All Allège
- Accès logement
  - Gaine technique

Nota : les surfaces des placards sont comprises dans la surface globale des pièces auxquelles ils appartiennent.

ECHELLE 1/50<sup>e</sup>



AVERTISSEMENT :

Ce plan est susceptible d'être modifié en fonction des contraintes techniques de la réalisation en ce qui concerne les dimensions libres et équipements. Les meubles et équipements sont représentés à titre indicatif. Les retombées soffites, encoffrements, faux plafond, canalisations, gaines technique, radiateurs ou convecteurs ne sont pas figurés et ne pourront fonder aucune réclamation en cas de présence. La surface habitable des logements peut varier en fonction des techniques de construction choisies, de l'établissement des plans d'exécution et des normes techniques. Ainsi, il est expressément convenu qu'une tolérance de variation de surface est admise.

