

SCCV IKONE



ARCH'immobilier
7 rue d'Orléans 35104 RENNES
tél : 02.99.78.23.30



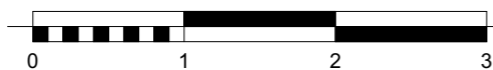
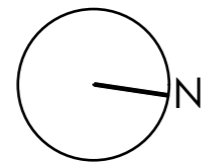
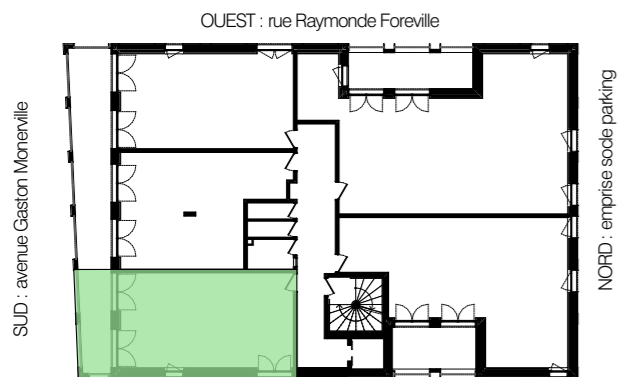
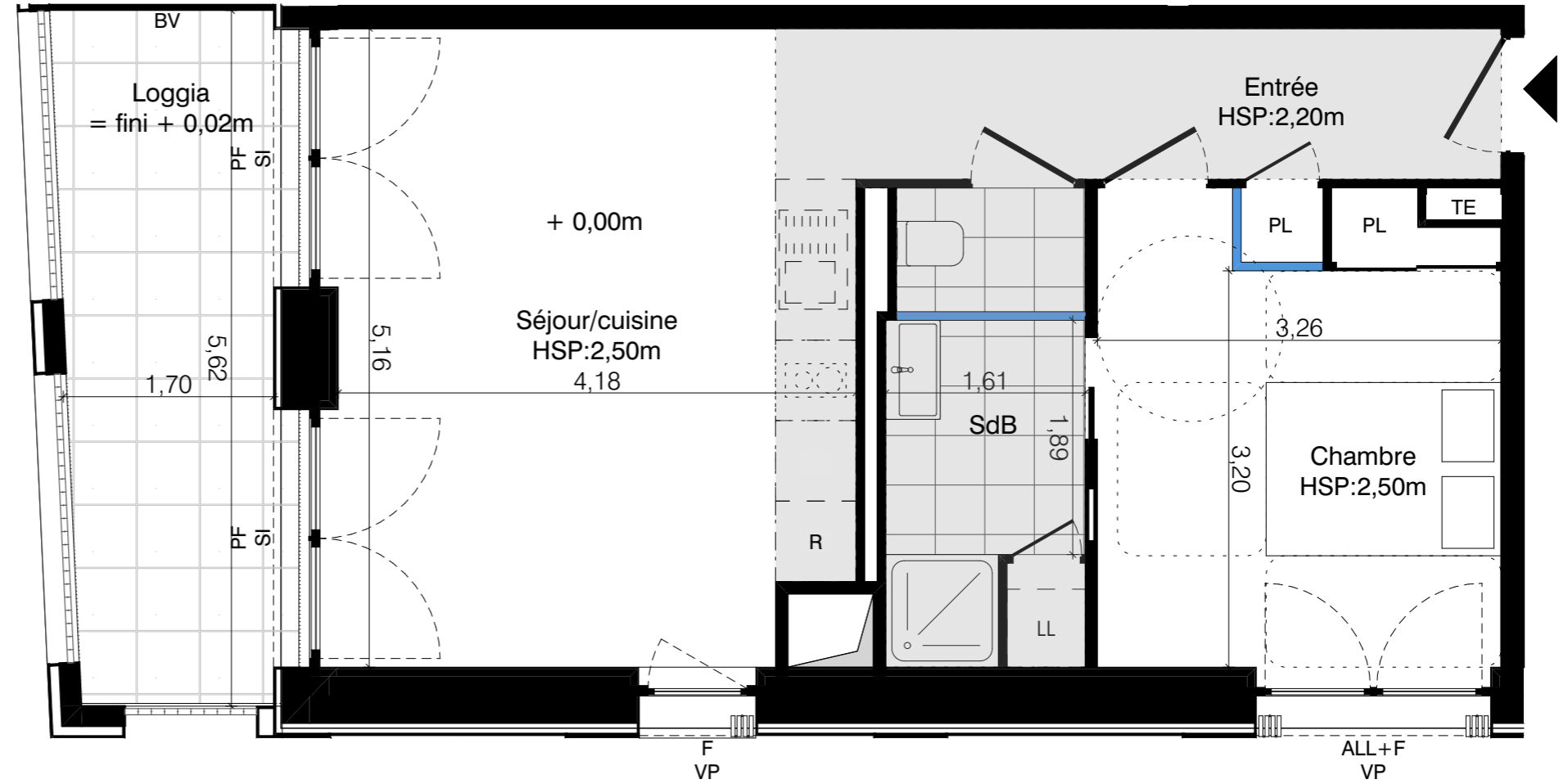
ID&AL groupe
4 rue Edith Piaf 44800 ST HERBLAIN
tél: 06.60.51.62.49

ATELIER 36S

Architectes
7 rue de l'Horloge 35000 Rennes

BATIMENT	TYPE	NIVEAU	N°
A	T2	R+3	A301
PIECE		SHAB m²	
Entrée		6,80	
Séjour/cuisine		21,13	
Chambre		11,88	
SdB		4,51	
WC		1,52	
TOTAL		45,84 m²	
ANNEXES		SURFACES m²	
Loggia		9,36	

Les surfaces des placards sont incluses dans celles des pièces attenantes



- | | | | | | | | | | |
|-------|----------------------------|----|-----------------|----|--------------------|----|----------------|--|----------------------------|
| F | Fenêtre | VP | Volet Pliable | PL | Placard | LV | Lave vaisselle | | Cloison démontable |
| PF | Porte fenêtre | BV | Brise vue | TE | Tableau électrique | R | Réfrigérateur | | Sèche serviette |
| CF | Châssis fixe | SI | Store intérieur | | | LL | Lave-linge | | Gaine technique |
| ALL+F | Fenêtre avec allège vitrée | SE | Store extérieur | | | SL | Sèche-linge | | Faux-plafond (HSP = 2,20m) |
- (HSP courante = 2,50m hors revêtements de sol)

NOTA : « Documents susceptible d'être modifiés. L'architecte s'en réservant le droit pour des raisons techniques et administratives. Les surfaces et hauteurs sous-plafond indiquées sont approximatives. ».

24/01/2022

IND 8

PLAN DE LOCALISATION

