

# SCCV IKONE



ARCH'immobilier  
7 rue d'Orléans 35104 RENNES  
tél : 02.99.78.23.30



ID&AL groupe  
4 rue Edith Piaf 44800 ST HERBLAIN  
tél: 06.60.51.62.49

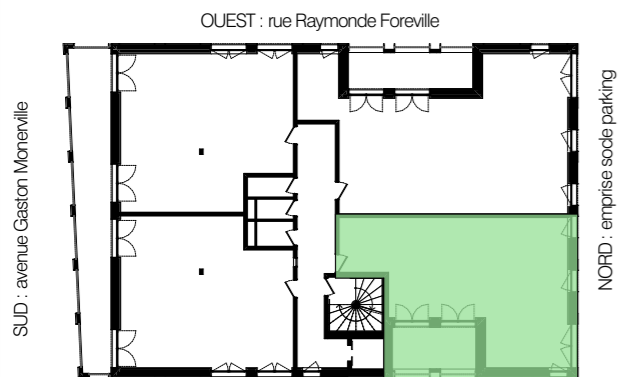
## ATELIER 36S

Architectes  
7 rue de l'Horloge 35000 Rennes

BATIMENT	TYPE	NIVEAU	N°
A	T3	R+9	A904

PIECE	SHAB m²
Entrée	4,02
Dgt	3,04
Séjour/cuisine	28,34
Chambre 1	12,88
Chambre 2	11,62
SdB	6,95
WC	1,75
<b>TOTAL</b>	<b>68,60 m²</b>
ANNEXES	SURFACES m²
Loggia	10,74

Les surfaces des placards sont incluses dans celles des pièces attenantes

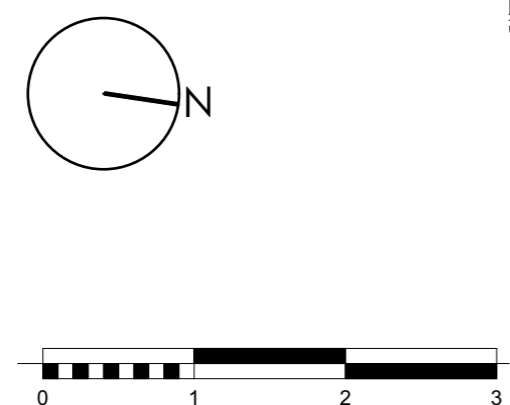
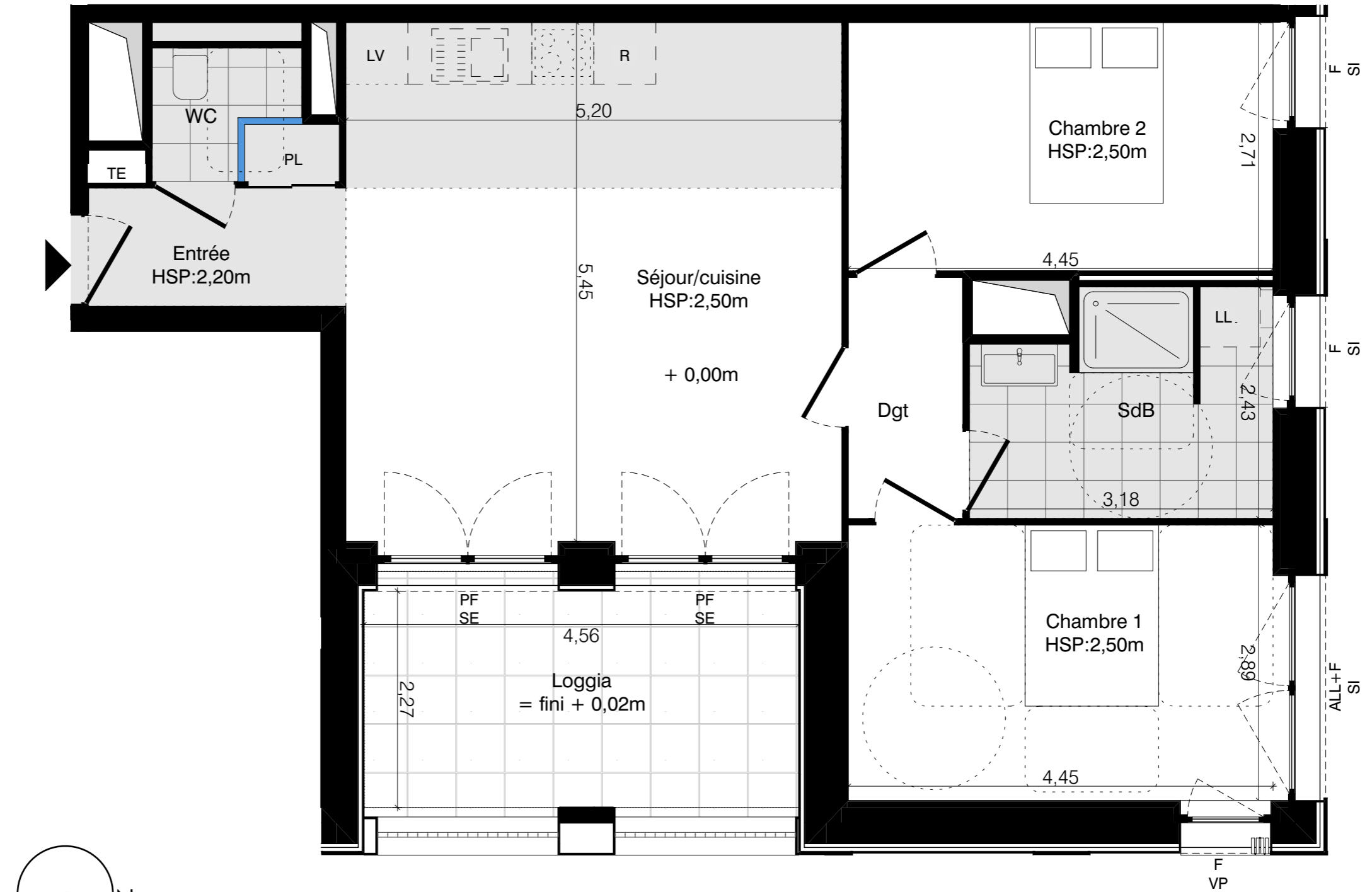


EST : coeur d'îlot

24/01/2022

IND 8

PLAN DE LOCALISATION



- |       |                            |    |                 |    |                    |    |                |  |  |
|-------|----------------------------|----|-----------------|----|--------------------|----|----------------|--|--|
| F     | Fenêtre                    | VP | Volet Pliable   | PL | Placard            | LV | Lave vaisselle |  | Cloison démontable   |
| PF    | Porte fenêtre              | BV | Brise vue       | TE | Tableau électrique | R  | Réfrigérateur  |  | Sèche serviette  |
| CF    | Châssis fixe               | SI | Store intérieur |    |                    | LL | Lave-linge     |  | Gaine technique  |
| ALL+F | Fenêtre avec allège vitrée | SE | Store extérieur |    |                    | SL | Sèche-linge    |  | Faux-plafond (HSP = 2,20m)<br>(HSP courante = 2,50m hors revêtements de sol) |

NOTA : « Documents susceptible d'être modifiés. L'architecte s'en réservant le droit pour des raisons techniques et administratives. Les surfaces et hauteurs sous-plafond indiquées sont approximatives. ».