

LEGENDE:

- VRE : VOLET ROULANT ELECTRIQUE
- F : FENETRE
- PF : PORTE-FENETRE
- ETEL : ESPACE TECHNIQUE ELECTRIQUE DU LOGEMENT



SOFFITE (HSFP 2.20m)



RETOMBÉE DE POUTRE (Suivant étude BA) OU DE BALCON

NOTA : Des modifications mineures ou des aménagements de détails nécessaires pour d'ordre technique ou administratif pourront être apportés aux plans.

Atelier de Jeanne

14 et 16 rue Jeanne Jugan
35000 RENNES

Maître d'ouvrage

SCCV Atelier de Jeanne

7 Rue d'Orléans 35000 RENNES
Tél : 02 99 78 30 00 www.archimmobilier.fr



APPARTEMENT

A16 T5

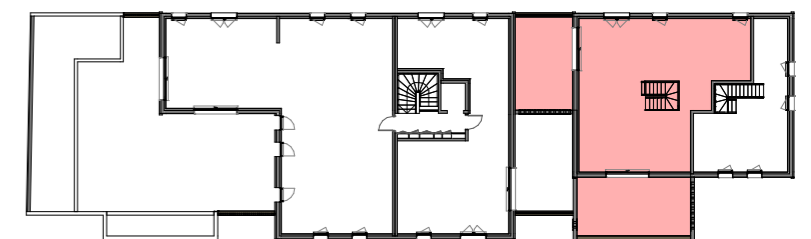
**R+1
DUPLEX**

Le: 27/04/2023

Echelle: 1/100

DESIGNATION	SURFACE HABITABLE
WC	1.99 m ²
Dgt	2.10 m ²
Buanderie	3.55 m ²
SdE	3.62 m ²
SdE + WC	7.26 m ²
Entrée	9.36 m ²
Chambre 02	9.83 m ²
Chambre 03	12.15 m ²
Chambre 04	13.91 m ²
Chambre 01	15.35 m ²
Séjour/cuisine	64.97 m ²
Total général	144.09 m²
Terrasse	23.55 m ²
Terrasse	31.36 m ²
Total général	54.91 m²

PLAN NIVEAU R+2



PLAN NIVEAU R+1

