

LEGENDE:

- VRE : VOLET ROULANT ELECTRIQUE
- F : FENETRE
- PF : PORTE-FENETRE
- ETEL : ESPACE TECHNIQUE ELECTRIQUE DU LOGEMENT

SOFFITE (HSFP 2.20m)

RETOMBÉE DE POUTRE (Suivant étude BA) OU DE BALCON

NOTA : Des modifications mineures ou des aménagements de détails nécessaires pour d'ordre technique ou administratif pourront être apportés aux plans.

Atelier de Jeanne

14 et 16 rue Jeanne Jugan
35000 RENNES

Maître d'ouvrage

SCCV Atelier de Jeanne

7 Rue d'Orléans 35000 RENNES
Tél : 02 99 78 30 00 www.archimmobilier.fr



APPARTEMENT

A15 T3

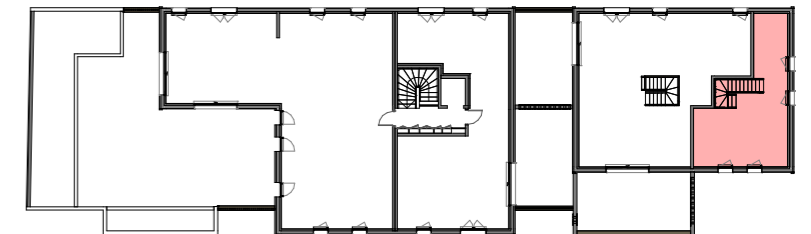
**R+1
DUPLEX**

Le: 27/04/2023

Echelle: 1/75

DESIGNATION	SURFACE HABITABLE
WC	1.73 m ²
Entrée	4.39 m ²
Cellier	3.39 m ²
Dgt	6.08 m ²
SdE + WC	8.32 m ²
Chambre 02	11.54 m ²
Chambre 01	11.98 m ²
Séjour/cuisine	32.63 m ²
Total général	80.06 m²
Terrasse	24.00 m ²
Total général	24.00 m²

PLAN NIVEAU R+2



PLAN NIVEAU R+1

