

# SCCV IKONE



ARCH'immobilier  
7 rue d'Orléans 35104 RENNES  
tél : 02.99.78.23.30



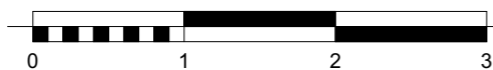
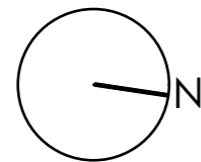
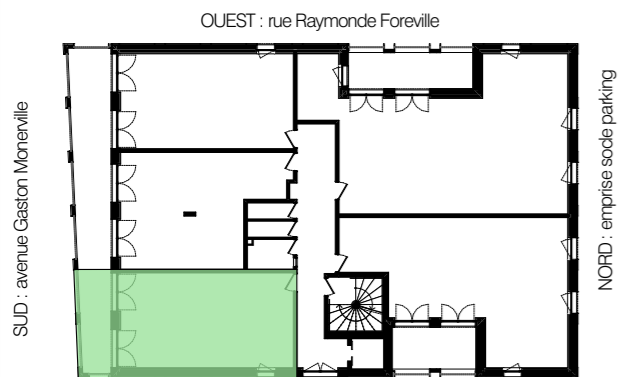
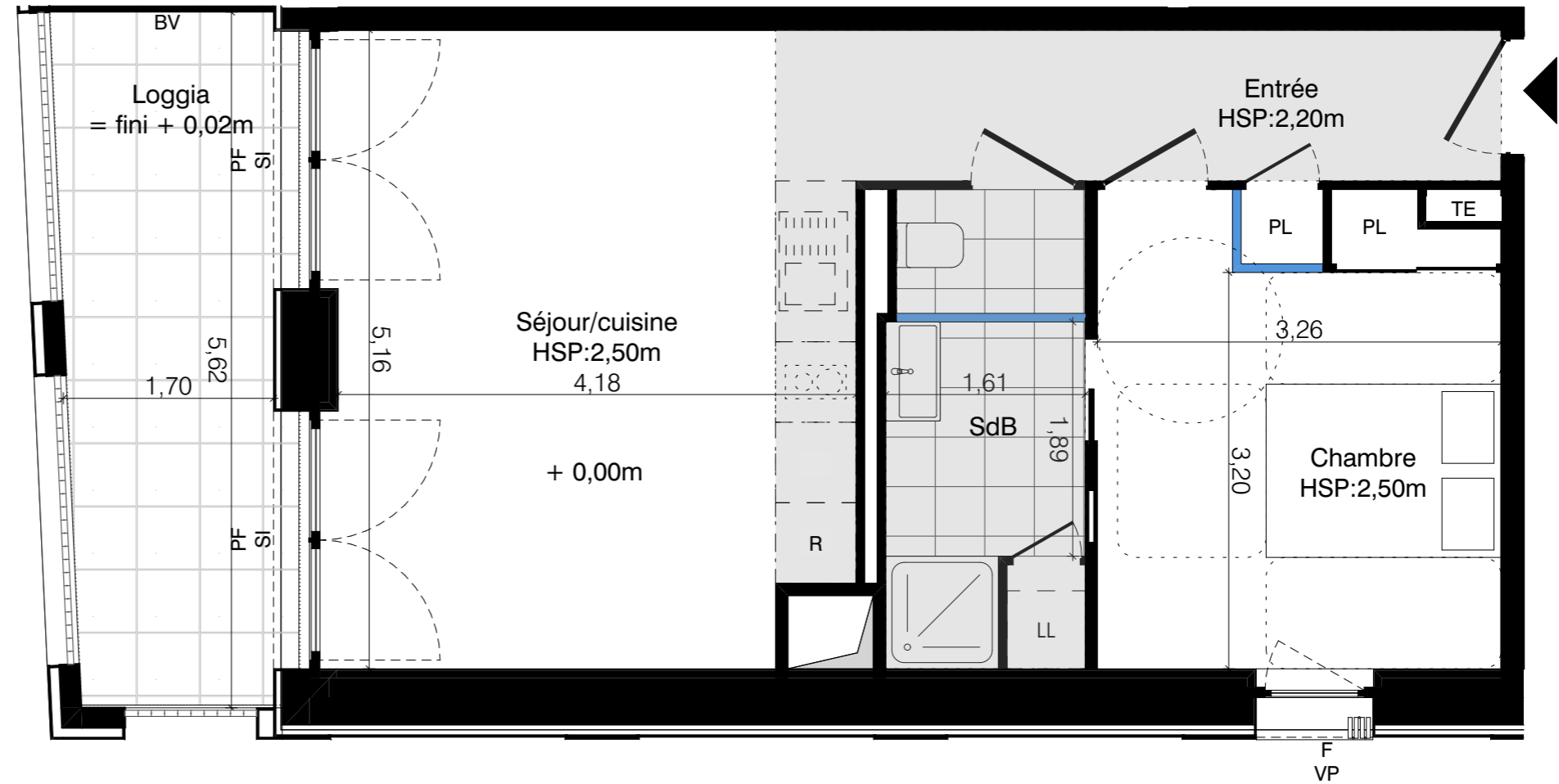
ID&AL groupe  
4 rue Edith Piaf 44800 ST HERBLAIN  
tél: 06.60.51.62.49

## ATELIER 36S

Architectes  
7 rue de l'Horloge 35000 Rennes

BATIMENT	TYPE	NIVEAU	N°
A	T2	R+4	A401
PIECE		SHAB m²	
Entrée		6,80	
Séjour/cuisine		21,13	
Chambre		11,88	
SdB		4,51	
WC		1,52	
TOTAL		45,84 m²	
ANNEXES		SURFACES m²	
Loggia		9,36	

Les surfaces des placards sont incluses dans celles des pièces attenantes



- |       |                            |    |                 |    |                    |    |                |  |                            |
|-------|----------------------------|----|-----------------|----|--------------------|----|----------------|--|----------------------------|
| F     | Fenêtre                    | VP | Volet Pliable   | PL | Placard            | LV | Lave vaisselle |  | Cloison démontable         |
| PF    | Porte fenêtre              | BV | Brise vue       | TE | Tableau électrique | R  | Réfrigérateur  |  | Sèche serviette            |
| CF    | Châssis fixe               | SI | Store intérieur |    |                    | LL | Lave-linge     |  | Gain technique             |
| ALL+F | Fenêtre avec allège vitrée | SE | Store extérieur |    |                    | SL | Sèche-linge    |  | Faux-plafond (HSP = 2,20m) |
- (HSP courante = 2,50m hors revêtements de sol)

NOTA : « Documents susceptible d'être modifiés. L'architecte s'en réservant le droit pour des raisons techniques et administratives. Les surfaces et hauteurs sous-plafond indiquées sont approximatives. ».

24/01/2022

IND 8

PLAN DE LOCALISATION

